



Ajuntament de Moià

Pla estratègic d'equipaments de Moià

FASE I

Volum I. Inventari d'equipaments i reserves

Juliol 2023

Pla estratègic d'equipaments de Moià

Iniciativa i promoció:

Ajuntament de Moià

Equip redactor:

Mònica Garriga Grau, arquitecta

Anna Costa Puyal, arquitecta

ÍNDEX

1.	INTRODUCCIÓ	5
2.	METODOLOGIA I CRITERIS EMPRATS	7
3.	FITXES D'EQUIPAMENTS EXISTENTS	11
4.	FITXES DE RESERVES D'EQUIPAMENTS	13
5.	PLÀNOL DE SITUACIÓ DELS EQUIPAMENTS INVENTARIATS	15

1. INTRODUCCIÓ

El present inventari inclou les dades que l'equip redactor ha pogut recollir en base al treball de camp (visites als equipaments, entrevistes amb els gestors o directors dels centres, etc...), a les dades extretes dels projectes d'edificació conservats a l'arxiu municipal i a les dades facilitades pels serveis tècnics municipals.

L'inventari es divideix en dos grans grups: els equipaments existents (edificis i serveis actualment en funcionament) i les reserves d'equipaments (edificis disponibles sense ús i reserves de sòl).

La classificació dels equipaments inventariats per tipologies i subtipologies, s'ha establert en base al Model de dades pels serveis i equipaments municipals, elaborat per la Diputació de Barcelona, amb l'ànim d'unificar criteris i poder incorporar aquesta informació en la plataforma SITMUN (Sistema d'informació territorial municipal), gestionada de forma centralitzada per la Diputació de Barcelona.

El planejament general de referència a Moià és la Revisió del Pla general d'ordenació urbana municipal -en endavant PGOU-, aprovada definitivament el 21 de novembre de 1984 i publicada el 23 de gener de 1985, així com en les Modificacions puntuals i planejament derivat posterior.

Donada l'antiguitat del PGOU, existeixen nombroses modificacions puntuals del planejament general i instruments de planejament urbanístic derivat que el complementen.

2. METODOLOGIA I CRITERIS EMPRATS

Els equipaments que apareixen a l'inventari d'equipaments existents corresponen a sòls i edificacions que actualment estan habilitats per a acollir aquest ús, es trobin qualificats com a tals al planejament vigent, o no.

Les reserves identifiquen espais, edificats o no, que el planejament preveu que es destinin a usos d'equipament però que actualment no s'estan utilitzant o bé que encara no disposen de cap edifici construït; en alguns casos, estan pendents de desenvolupament i gestió urbanístiques.

S'ha creat una fitxa per cada equipament i tipologia, d'acord amb els criteris de classificació de la Diputació de Barcelona. En el cas que en un mateix emplaçament o edifici hi hagi més d'una tipologia de servei, s'ha creat una fitxa per cada un per a poder disposar de les dades per separat, malgrat alguna informació de la fitxa pugui ser repetitiva.

En els llistats on es relacionen els equipaments s'indica en color blau els de titularitat privada. Les fitxes dels equipaments privats només contenen informació general bàsica de l'equipament i no s'han visitat.

La localització de l'equipament dins del municipi s'ha realitzat sobre una base gràfica del Mapa urbanístic de Catalunya (MUC) sobreposat amb la base de Cadastre.

La documentació gràfica s'ha realitzat a partir de la cartografia de base 1/1000 facilitada per l'Ajuntament de Moià i el planejament vigent, a partir de les dades obertes del Mapa urbanístic de Catalunya, donat que no existeix cartografia refosa del planejament vigent. Les coordenades UTM dels equipaments indicades en l'Inventari estan en sistema de referència ETRS-89.

S'ha detectat diverses discrepàncies entre les qualificacions urbanístiques que determinen els diversos instruments urbanístics recollits al Registre de Planejament urbanístic de Catalunya (RPUC) i les que consten al Mapa urbanístic de Catalunya (MUC): donat que el segon es tracta d'una font informativa no vinculant, s'ha fet prevaler les dades urbanístiques vigents, malgrat que a nivell gràfic pugui detectar-se alguna incoherència, que en qualsevol cas s'ha esmentat en l'apartat d'observacions.

També s'ha detectat nombroses divergències amb la informació obtinguda a la Seu electrònica del Cadastre: en alguns casos l'equipament abasta més d'una finca cadastral o una part de la mateixa; en altres casos està pendent d'inscripció la nova ordenació i en d'altres, tot i estar inscrita la reparcel·lació, encara no s'ha executat la urbanització i la realitat física no es correspon amb la de l'estructura de la propietat.

Respecte les dades físiques dels edificis es vol deixar constància que el treball no té com a objectiu la inspecció tècnica de les edificacions ni equipaments existents als efectes de garantir-ne les condicions de seguretat ni determinar les patologies constructives existents i les valoracions constructives que queden recollides en aquest apartat es refereixen exclusivament a apreciacions realitzades en inspecció visual.

En les superfícies indicades en les fitxes s'especifica la font d'on s'han obtingut (PGOU, Cadastre, amidament), tot i que per defecte s'ha utilitzat els següents criteris:

- Les superfícies de classificació i qualificació s'han obtingut principalment de la informació obtinguda en el RPUC, encara que a nivell gràfic no coincideixin amb la imatge gràfica del MUC.

En els casos en que el PGOU -o figura de planejament posterior- indica una superfície, aquesta és la que s'ha fet constar numèricament; en cas que el planejament no quantifiqui el sòl d'equipament, s'ha mesurat sobre una digitalització del mateix sobre CAD, tot i que s'han de prendre com un refós urbanístic indicatiu i podria contenir errors i imprecisions. Les superfícies de qualificació urbanística fan referència al conjunt de la zona urbanística, independentment de que continguin més d'un equipament dins del sistema. En casos de discrepàncies entre dades es prendrà com a base més fiable la cartografia de més detall i més actualitzada.

- Les superfícies de parcel·la i superfície construïda de les edificacions s'han establert de forma general en base a la informació de més precisió disponible, preferentment obtinguda a través dels plànols de projecte o aixecaments topogràfics facilitats per l'Ajuntament de Moià; en cas de no disposar d'aquesta informació s'ha pres la informació de Cadastre, malgrat que sovint no és coincident amb el PGOU.
- No s'ha incorporat dades urbanístiques dels equipaments (edificabilitat de planejament, coeficient d'edificabilitat, ocupació permesa, edificabilitat potencial, etc.), ja que les Normes urbanístiques del PGOU estableixen en l'article 5.3.1.2- 2n que *les característiques d'edificació dels equipaments quant a alineacions, rasants, parcel·la mínima, reculades, ocupació, volum edificable, alçades, etc. seran les pròpies de la zona en que s'ubiqui l'equipament i, en qualsevol cas, podrà tramitar-se un Pla especial per modificar-ne els paràmetres que es considerin.*
- Les superfícies indicades a "Dades complementàries" fan referència exclusivament a l'ús d'equipament que pertany a la fitxa, sense incloure els altres usos existents a l'àmbit, i han estat majoritàriament mesurades sobre els plànols dels edificis facilitats per l'Ajuntament. Fan referència a la superfície específica destinada a aquell equipament i tipologia a què fa referència la fitxa i no al conjunt d'edifici, qualificació o finca cadastral.
- Pel que fa a les Dades físiques dels edificis, les apreciacions que es fan a partir de la inspecció visual distingeixen quatre situacions en funció dels requeriments detectats. Per cada edificació s'indica una de les casuístiques següents:
 - a) cal enderroc/nova construcció
 - b) cal reforma integral
 - c) cal condicionament/adaptació
 - d) sense necessitat d'actuacions importants.
- Per indicar-ne el grau d'accessibilitat, s'indica una de les tres situacions següents:
 - a) adaptat,
 - b) parcialment adaptat
 - c) no adequat

3. FITXES D'EQUIPAMENTS EXISTENTS

num.	Nom equipament	Tipologia	Adreça
1	Ajuntament de Moià- Jutjat de Pau	ADMINISTRATIU I PROVEÏMENT	Plaça de Sant Sebastià, 1
2	Ajuntament Vell-OAC	ADMINISTRATIU I PROVEÏMENT	Plaça de Sant Sebastià, 5
3	Can Carner- Consell Comarcal Moianès	ADMINISTRATIU I PROVEÏMENT	Carrer de les Joies, 11
4	Cal Comadran- magatzem de la brigada	ADMINISTRATIU I PROVEÏMENT	Carrer Mn. Lluís Daví S/N
5	Magatzem Companyia Aigües i entitats	ADMINISTRATIU I PROVEÏMENT	Avinguda Del Prat, 23
6	Centre d'acollida d'animals domèstics del Moianès	ADMINISTRATIU I PROVEÏMENT	Ronda del Pla Romaní s/n
7	Societat municipal Aigües de Moià	ADMINISTRATIU I PROVEÏMENT	Carrer de les Joies, 16
8	Espai Cultural Les Faixes I	CULTURAL I CÍVIC	Carrer Remei s/n
9	Auditori Sant Josep	CULTURAL I CÍVIC	Carrer Sant Josep, 1
10	Biblioteca Municipal	CULTURAL I CÍVIC	Carrer Sant Josep, 14
11	Casa Natal Rafael Casanova	CULTURAL I CÍVIC	Carrer Rafel Casanova, 8
12	Museu arqueològic i paleontològic de Moià	CULTURAL I CÍVIC	Carrer Rafel Casanova, 8
13	Arxiu històric- Casa Rafael Casanova	CULTURAL I CÍVIC	Carrer Rafel Casanova, 8
14	Espai jove La Pólvora	CULTURAL I CÍVIC	Carrer Francesc Viñas, 20
15	L'Esplai- Casal de gent gran	CULTURAL I CÍVIC	Plaça Francesc Sagera S/N
16	Ajuntament Vell-Entitats (Pessebristes)	CULTURAL I CÍVIC	Plaça de Sant Sebastià, 5
17	Can Carner- Hotel d'entitats	CULTURAL I CÍVIC	Carrer de les Joies, 11
18	El Casal – sala d'exposicions	CULTURAL I CÍVIC	Carrer Sant Antoni
19	Escola Bressol Garrofins	DOCENT	Avinguda de la Pau, 5
20	CEIP Josep Orriols i Roca - Patis Escola Pública	DOCENT	Carrer Miquel Vilarubia, 12
21	IES Moianès	DOCENT	Carrer de l'Institut, 2-4
22	Escola Pia de Moià	DOCENT	Avinguda Escola Pia, 13
23	Pavelló Municipal i Camp de Futbol Municipal	ESPORTIU	Carrer de l'Esport, 5
24	Club Esportiu Moià	ESPORTIU	Carrer de l'Esport S/N
25	Piscina Municipal i Gimnàs	ESPORTIU	Carrer Feliu Comadran, 29
26	Pista d'skate municipal	ESPORTIU	Avinguda Del Prat, 23
27	Parc de Can Patiràs- circuit de cal·listènia	ESPORTIU	Ronda de les Illes, 21
28	Circuit Verd- motocros	ESPORTIUS	Masia el Solà de la Vila
29	Parc de bombers	EMERGENCIES I SEGURETAT	Carretera de Manresa, km 26
30	Polícia Local - Oficines Mossos d'Esquadra	EMERGENCIES I SEGURETAT	Carrer de les Joies, 32
31	Local ADF	EMERGENCIES I SEGURETAT	Avinguda Del Prat, 23
32	CAP Moià	SANITARIS I ASSISTENCIAL	Carrer Sta. Magdalena 1
33	Oficines Serveis socials	SERVEIS SOCIALS	Carrer Sant Josep, 14
34	Creu Roja - Centre de recursos pedagògics	SERVEIS SOCIALS	Carretera de Manresa, 51
35	Residència Torre de Moià	SERVEIS SOCIALS	Av. de la Vila, 27
36	Hospital Residència de la Vila de Moià	SERVEIS SOCIALS	Plaça Hospital, 1
37	Residència Torre d'Esplugues	SERVEIS SOCIALS	Carretera de Manresa, 93
38	Comunitat els Avets	SERVEIS SOCIALS	Carrer Calders, 2
39	Església Santa Maria de Moià	RELIGIÓS I FUNERARI	Plaça Major 1
40	Capella de la Mare de Déu del Remei	RELIGIÓS I FUNERARI	Carrer de l'Esport
41	Cementiri de Moià	RELIGIÓS I FUNERARI	Carrer de l'Esport
42	Sala de vetlles- tanatori	RELIGIÓS I FUNERARI	Plaça de l'Hospital, 2
Altres equipaments i serveis			
43	Deixalleria (antiga gossera)	SERVEIS TÈCNICS	Av. Del Prat, 8
44	Molí Nou- Alberg juvenil	ALLOTJAMENT	Molí Nou
45	Benzinera	EQUIPAMENT	Molí Nou
46	Coves del Toll	ZONES D'INTERÈS	Coves del Toll
47	Parc Municipal	ZONES D'INTERÈS	Pl. F. Sagera – Pl. Moianès

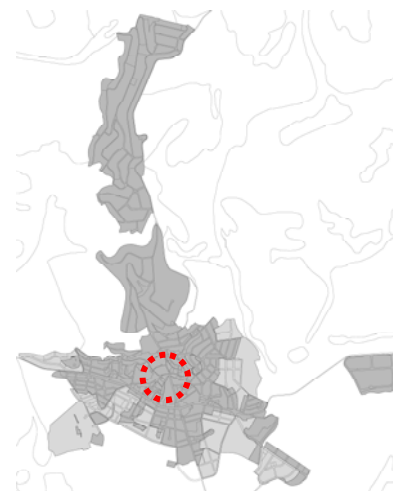
Administratiu i proveïment	Cultural i cívic	Docent	Esportiu	Emergències i seguretat	Sanitari	Serveis socials	Religiós i funerari
----------------------------	------------------	--------	----------	-------------------------	----------	-----------------	---------------------

IDENTIFICACIÓ

FITXA 1

Ajuntament i Jutjat de Pau

Tipologia	Administratiu i proveïment
Subtipologia	Ajuntament / Casa Consistorial
Adreça	Plaça de Sant Sebastià, 1
Codi postal	08180 Moià
Coordenada UTM X	425105
Coordenada UTM Y	4629593
Referència cadastral	5195201DG2259N0001QI
Diverses tipologies al mateix emplaçament	Sí
Titularitat del sòl/edifici	Pública (Municipal)
Observacions	Al mateix edifici: fitxa 30 (Policia local i oficines dels Mossos d'Esquadra)



CARACTERÍSTIQUES URBANÍSTIQUES

Classificació del sòl	Sòl urbà consolidat
Qualificació planejament	Equipament administratiu
Superfície qualificació	454 m ²
Usos admesos	Administratiu
Protecció patrimonial	BCIL – Can Rocafort
Superfície de parcel·la -cadastre-	413 m ²
Superfície construïda -cadastre-	1.151 m ²
Observacions	-



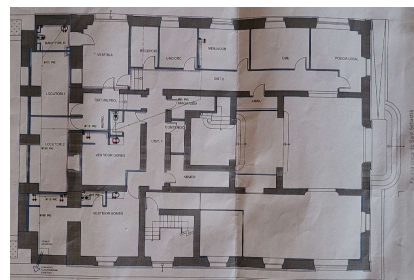
DADES FÍSQUES

Data de construcció – cadastre-	1900
Última reforma	en curs
Inspecció visual	Amb algunes deficiències
Grau d'accessibilitat	No adaptat no té ascensor
Observacions	Edifici de PB+2



SERVEIS

Serveis	Propis casa consistorial i Jutjat de Pau
Gestió	Municipal
Manteniment	Municipal



DADES COMPLEMENTÀRIES

Total sup. construïda destinada a aquest ús:

Espais

Planta baixa 413 m²

- Vestíbul
- Espai previst per l'OAC i la instal·lació d'un ascensor
- Nucli de comunicació

Planta primera 369 m²

- Alcaldia
- Secretaria/ Intervenció
- Regidories
- Sala de plens
- Espai central/ distribuïdor
- Serveis

Planta segona 369 m²

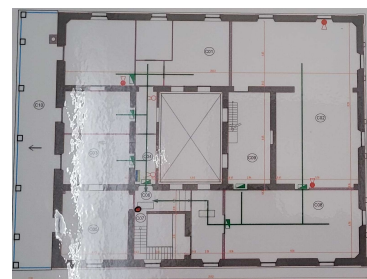
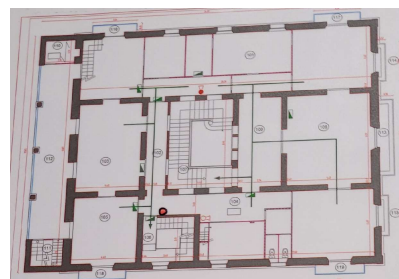
- Planta sense ús (pendent finalització de la rehabilitació)

Planta sota coberta

- Serveis tècnics
- Arxiu

Serveis

- Administració local
- Jutjat de pau i registre civil



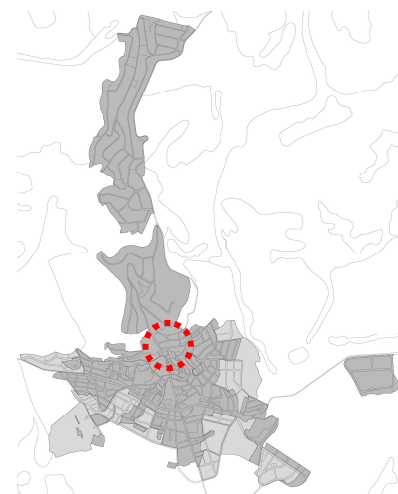
Administratiu i proveïment	Cultural i cívic	Docent	Esportiu	Emergències i seguretat	Sanitari	Serveis socials	Religiós i funerari
----------------------------	------------------	--------	----------	-------------------------	----------	-----------------	---------------------

IDENTIFICACIÓ

FITXA 2

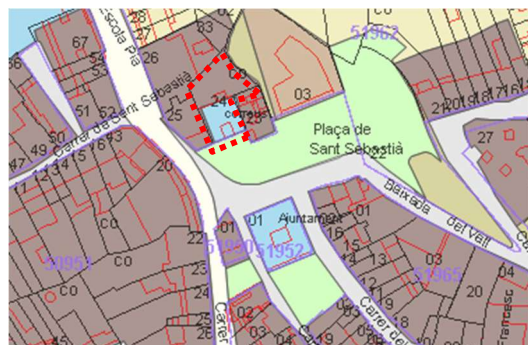
Ajuntament Vell - OAC

Tipologia	Administratiu i proveïment
Subtipologia	Serveis municipals diversos
Adreça	Plaça de Sant Sebastià, 5
Codi postal	08180 Moià
Coordenada UTM X	425083
Coordenada UTM Y	4629636
Referència cadastral	5196224DG2259N0001ZI
Diverses tipologies al mateix emplaçament	Sí
Titularitat del sòl/edifici	Pública (Municipal)
Observacions	Al mateix edifici: fitxa 16 Ajuntament Vell-Entitats (Pessebristes)



CARACTERÍSTIQUES URBANÍSTIQUES

Classificació del sòl	Sòl urbà consolidat
Qualificació planejament	Equipament socio cultural i casc antic
Superfície qualificació equipament	196 m ²
Usos admesos	Socio cultural
Protecció patrimonial	-
Superfície de parcel·la -cadastre-	484 m ²
Superfície construïda -cadastre-	602 m ²



Observacions

Local en planta baixa dins de l'edifici de l'antic ajuntament.
Ubicació provisional de l'OAC, que es traslladarà a la planta baixa del nou Ajuntament.



DADES FÍSQUES

Data de construcció	1858 (cadastre)
Última reforma	-
Inspecció visual	Amb algunes deficiències
Grau d'accessibilitat	No té ascensor
Observacions	Edifici de PB+2

SERVEIS

Serveis	Oficina d'atenció al ciutadà
Gestió	Municipal
Manteniment	Municipal

DADES COMPLEMENTÀRIES

Total sup. construïda edifici: 589,00 m²

Total sup. construïda destinada a aquest ús: (*) 36,50 m²
(*) Només vestíbul i oficina en Planta baixa

Espais

Planta baixa

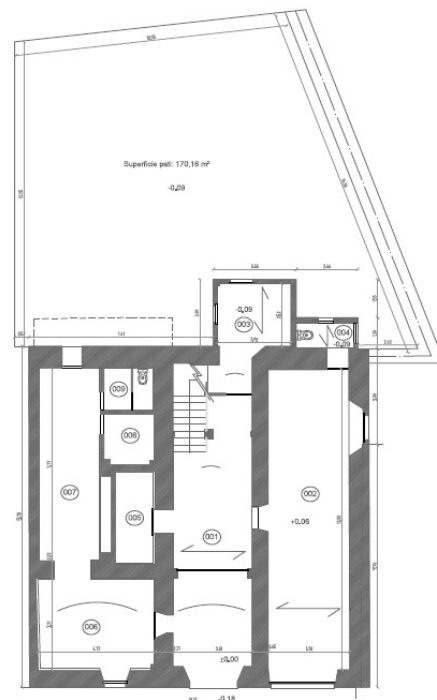
- Vestíbul
- Nucli de comunicació
- Oficina d'atenció al ciutadà

Serveis

Oficina d'atenció al ciutadà

Dilluns, dimarts, dijous i divendres de 9 a 15h

Dimecres de 9 a 14:30h i de 16 a 18:30h



Planta baixa



Administratiu i proveïment	Cultural i cívic	Docent	Esportiu	Emergències i seguretat	Sanitari	Serveis socials	Religiós i funerari
----------------------------	------------------	--------	----------	-------------------------	----------	-----------------	---------------------

IDENTIFICACIÓ

FITXA 3

Can Carner – Consell Comarcal del Moianès

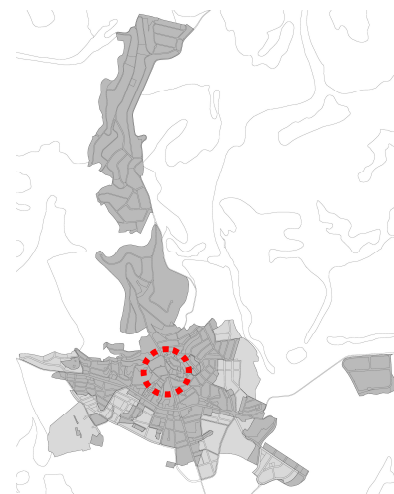
Tipologia	Administratiu i proveïment
Subtipologia	Altres administracions
Adreça	Carrer de les Joies, 11
Codi postal	08180 Moià
Coordenada UTM X	425137
Coordenada UTM Y	4629514
Referència cadastral	5195011DG2259N0001PI
Diverses tipologies al mateix emplaçament	Sí (*)

Titularitat del sòl/edifici Pública (Municipal)

Observacions

Del 2004 al 2015 va ser l'hotel d'entitats exclusivament.

(*) Al mateix emplaçament, fitxa 17 (Can Carner- Hotel d'entitats)



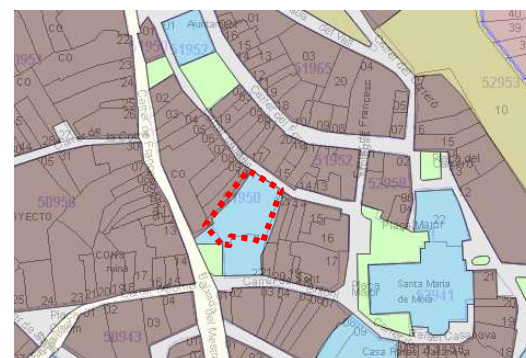
CARACTERÍSTIQUES URBANÍSTIQUES

Classificació del sòl	Sòl urbà consolidat
Qualificació planejament	Equipament socio recreatiu
Superfície qualificació	1.217 m ²
Usos admesos	Socio recreatiu
Protecció patrimonial	BCIL – Can Carner Antic Convent de les Josefines

Superfície de parcel·la -cadastre-	726 m ²
Superfície construïda -cadastre-	1.479 m ²

Observacions

Ocupa la planta baixa i planta primera de l'edifici; la planta segona està ocupada per diverses entitats (veure fitxa 17)



DADES FÍSQUES

Data de construcció	1600
Última reforma	1995 (cadastre)
Inspecció visual	Sense necessitat d'actuacions importants
Grau d'accessibilitat	Adaptat
Observacions	Edifici de PB+2

SERVEIS

Serveis	Consell Comarcal del Moianès Consorti del Moianès Oficina de turisme
Gestió	Municipal
Manteniment	Municipal

DADES COMPLEMENTÀRIES

Total sup. construïda edifici:	1.198 m²
Total sup. construïda destinada a aquest ús:	Només PB i P1

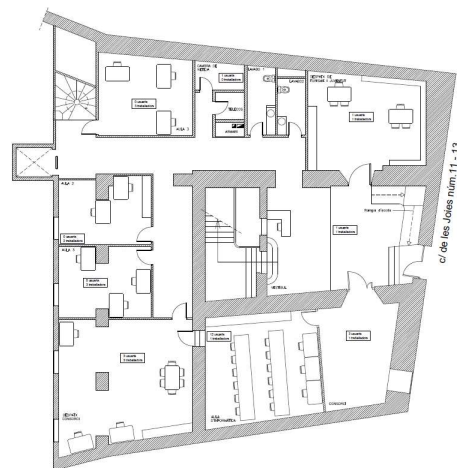
Espais

Planta baixa

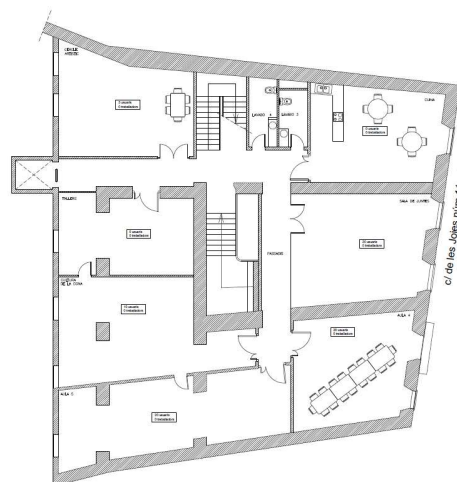
- Turisme i joventut
- Espai del Consorci del Moianès
- Despatx
- 3 aules
- Lavabos

Planta primera

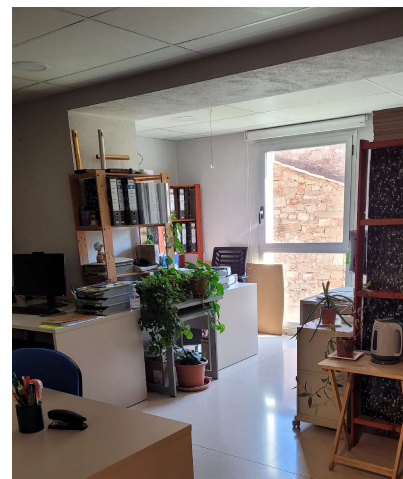
- Sala de juntes
- 3 aules
- Cultura de la dona
- Tallers
- Cercle artístic
- Cuina
- Lavabos



Planta baixa



Planta primera

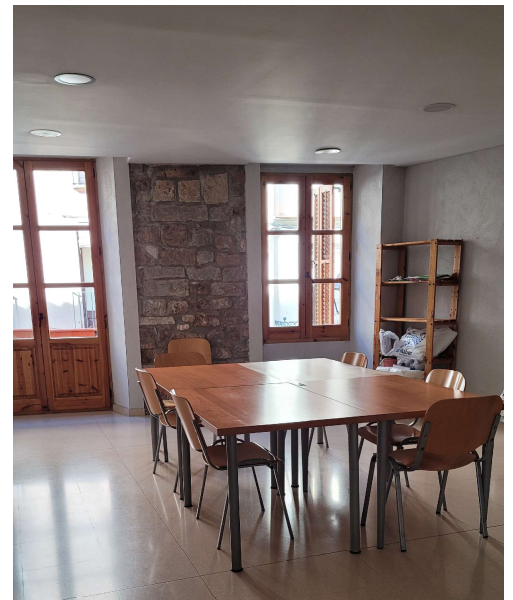


Serveis

- **Consell comarcal del Moianès:**
 - Servei d'ocupació del Moianès
 - Servei d'assessorament als emprenedors
 - Cursos de formació en diferents àmbits
 - Oficina Local d'Habitatge del Moianès
 - Servei comarcal de joventut i programes de garantia juvenil
 - Gestió del transport escolar i servei de menjador
 - Oficina de turisme i punts d'informació turística
 - Serveis socials bàsics i especialitzats d'atenció a la infància i l'adolescència (EAIA-SIS)
 - Serveis d'atenció a domicili i programa de dependència
 - Servei d'acollida i assessorament a les persones migrades
 - Servei d'orientació jurídica (SOI)
 - Servei d'intermediació en deutes d'habitatge (SIDH)
 - Servei de suport al teixit associatiu
 - Projectes de formació i treball per ajudar a trobar feina
 - Millora del transport públic

Serveis adreçats a les empreses
Serveis adreçats als ajuntaments

- **Consorci del Moianès:**
 - Servei d'ocupació
 - Àrea de formació
 - Àrea d'empreses
 - Promoció turística
 - Desenvolupament local



Administratiu i proveïment	Cultural i cívic	Docent	Esportiu	Emergències i seguretat	Sanitari	Serveis socials	Religiós i funerari
----------------------------	------------------	--------	----------	-------------------------	----------	-----------------	---------------------

IDENTIFICACIÓ

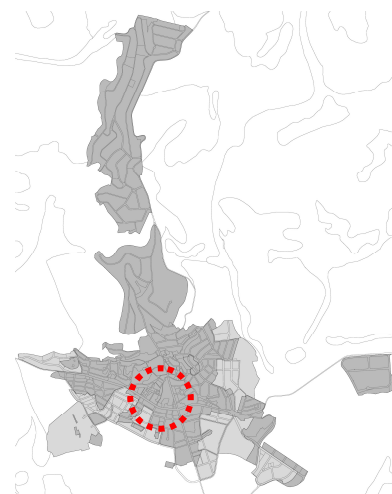
FITXA 4

Cal Comadran – Magatzem de la brigada

Tipologia	Administratiu i proveïment
Subtipologia	Admin. i proveïment - altres
Adreça	Carrer Mn. Lluís Daví S/N
Codi postal	08180 Moià
Coordenada UTM X	425056
Coordenada UTM Y	4629042
Referència cadastral	5090107DG2259S0000PG
Diverses tipologies al mateix emplaçament	Sí (*)
Titularitat del sòl/edifici	Pública (Municipal)

Observacions

(*) El magatzem ocupa la planta baixa de l'edifici.
Al mateix edifici: fitxa R01 (Cal Comadran, Planta primera)



CARACTERÍSTIQUES URBANÍSTIQUES

Classificació del sòl	Sòl urbà consolidat
Qualificació planejament	Equipament general i zona verda
Superfície qualificació equipament	1.457 m ²
Usos admesos	Tots
Protecció patrimonial	No
Superfície de parcel·la -cadastre-	3.052 m ²
Superfície construïda	3.292 m ²

Observacions

Una de les crugies de l'edifici està en sòl de sistema d'espais lliures, està previst l'enderroc d'aquesta part.
La parcel·la cadastral inclou l'espai lliure.



DADES FÍSQUES

Data de construcció	1956
Última reforma	2010 (cadastre)
Inspecció visual	Bon estat
Grau d'accessibilitat	No adaptat
Observacions	-

SERVEIS

Serveis	Magatzem de la brigada
Gestió	Municipal
Manteniment	Municipal

DADES COMPLEMENTÀRIES

Total sup. construïda edifici:	3.292 m²
Sup. construïda en aquest moment sense ús	2.066 m ²
Total sup. construïda destinada a aquest ús:	1.226 m²

Espais

Planta baixa

- Petita oficina
- Espai diàfan de magatzem



Administratiu i proveïment	Cultural i cívic	Docent	Esportiu	Emergències i seguretat	Sanitari	Serveis socials	Religiós i funerari
----------------------------	------------------	--------	----------	-------------------------	----------	-----------------	---------------------

IDENTIFICACIÓ

FITXA 5

Magatzem Companyia d'Aigües i entitats

Tipologia	Administratiu i proveïment
Subtipologia	Admin. i proveïment - altres
Adreça	Avinguda del Prat, 23
Codi postal	08180 Moià
Coordenada UTM X	426139
Coordenada UTM Y	4625445
Referència cadastral	6285501DG2268N0001YK
Diverses tipologies al mateix emplaçament	Sí (*)
Titularitat del sòl/edifici	Pública (Municipal)
Observacions	(*) Al mateix emplaçament: fitxes 26, 31 i R06 (Local ADF, Pista Skate i Reserva escorxadors)



CARACTERÍSTIQUES URBANÍSTIQUES

Classificació del sòl	Sòl urbà consolidat
Qualificació planejament	Equipaments
Superfície qualificació (1)	2.472 m ²
Usos admesos	No especificat
Protecció patrimonial	-
Superfície de parcel·la -cadastre-	2.481 m ²
Superfície construïda -cadastre-	421 m ²

Observacions

(1) Modificació puntual 1/2001 del Pla general de Moià per ampliació de la zona industrial.



DADES FÍSQUES

Data de construcció	1998
Última reforma	
Inspecció visual	
Grau d'accessibilitat	
Observacions	

SERVEIS

Serveis	Magatzem de la Companyia d'Aigües Magatzem d'entitats (principalment carrosses Reis i gegants)
Gestió	Municipal
Manteniment	Municipal

DADES COMPLEMENTÀRIES

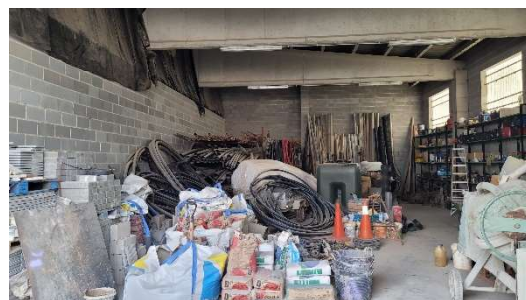
Total sup. construïda destinada a aquest ús: **421 m²**

Personal

No hi ha personal adscrit específicament a aquest equipament.

Horaris

Tancat al públic



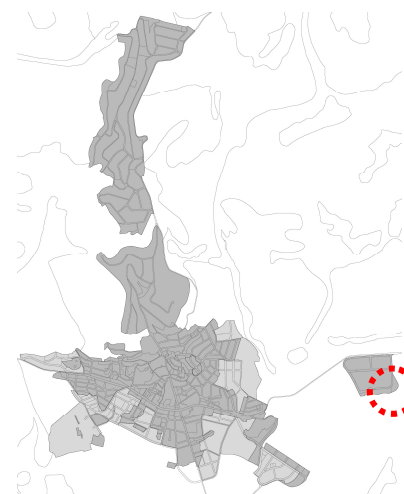
Administratiu i proveïment	Cultural i cívic	Docent	Esportiu	Emergències i seguretat	Sanitari	Serveis socials	Religiós i funerari
----------------------------	------------------	--------	----------	-------------------------	----------	-----------------	---------------------

IDENTIFICACIÓ

FITXA 6

Centre d'acollida d'animals domèstics del Moianès (CAAD)

Tipologia	Administratiu i proveïment
Subtipologia	Admin. i proveïment - altres
Adreça	Ronda del Pla Romaní s/n
Codi postal	08180 Moià
Coordenada UTM X	427038
Coordenada UTM Y	4629373
Referència cadastral	6993801DG2269S0001PB



Diverses tipologies al mateix emplaçament	No
Titularitat del sòl/edifici	Pública (Municipal)
Observacions	-

CARACTERÍSTIQUES URBANÍSTIQUES

Classificació del sòl	Sòl urbà consolidat
Qualificació planejament	Serveis d'interès públic i social
Superfície qualificació (1)	5.205,87 m ²
Usos admesos	Serveis d'interès públic i social
Protecció patrimonial	No
Superfície de parcel·la -cadastre-	569 m ²
Superfície construïda	176 m ²

Observacions

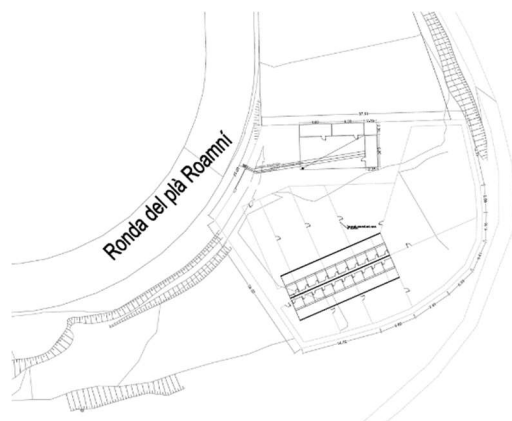
(1) Text refós de la Modificació puntual 1/1999 del Pla General de Moià per l'ampliació de la UA 11 "La Bòbila"

La mateixa parcel·la inclou un dipòsit d'aigua i una sitja de sal.



DADES FÍSiques

Data de construcció	2004 (cadastre)
Última reforma	-
Inspecció visual	-
Grau d'accessibilitat	-
Observacions	-



SERVEIS

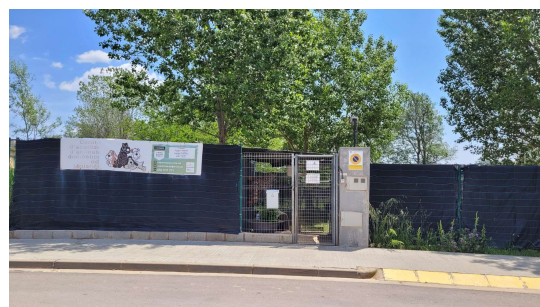
Serveis	Centre d'acollida d'animals domèstics
Gestió	
Manteniment	

DADES COMPLEMENTÀRIES

Total sup. construïda:	176,76 m²
Sup. construïda gossera	134,46 m ²
Sup. Construïda edifici	42,30 m ²

Horari d'atenció

De dilluns a diumenge de 9a 13h
Tardes de divendres i dissabtes de 15 a 19h



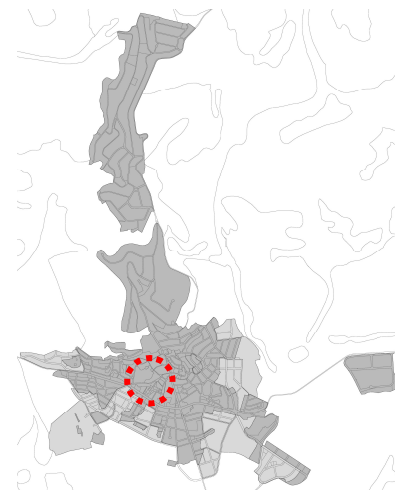
Administratiu i proveïment	Cultural i cívic	Docent	Esportiu	Emergències i seguretat	Sanitari	Serveis socials	Religiós i funerari
----------------------------	------------------	--------	----------	-------------------------	----------	-----------------	---------------------

IDENTIFICACIÓ

FITXA 8

Espai Cultural Les Faixes I

Tipologia	Cultural i cívic
Subtipologia	Teatre/Sala polivalent
Adreça	Carrer Remei s/n
Codi postal / Nucli	08180 Moià
Coordenada UTM X	424821
Coordenada UTM Y	4629133
Referència cadastral	4993464DG2249S0001TS
Diverses tipologies al mateix emplaçament	No
Titularitat del sòl/edifici	Pública (Municipal)
Observacions	



CARACTERÍSTIQUES URBANÍSTIQUES

Classificació del sòl	Sòl urbà consolidat
Qualificació	Equipament general
Superfície qualificació	705 m ²
Usos admesos	Tots (*)
Protecció patrimonial	No
Superfície de parcel·la -cadastre-	1.194 m ²
Superfície construïda	451 m ²



Observacions

(*) Equipaments generals: admet tots els usos definits en l'art. 5.3.1.2 dels equipaments generals (serveis, culturals, docents, assistencials i altres)

La parcel·la cadastral té una part qualificada de zona verda i una part de sistema viari.



DADES FÍSQUES

Data de construcció	1920 (cadastre)
Última reforma	2016
Inspecció visual	Sense necessitat d'actuacions importants
Grau d'accessibilitat	Adaptat
Observacions	-

SERVEIS

Serveis	Escola municipal de dansa
Gestió	Municipal
Manteniment	Municipal

DADES COMPLEMENTÀRIES

Superfície construïda de l'edifici	451 m ²
---	--------------------

Espais	<i>-superfícies útils-</i>
---------------	----------------------------

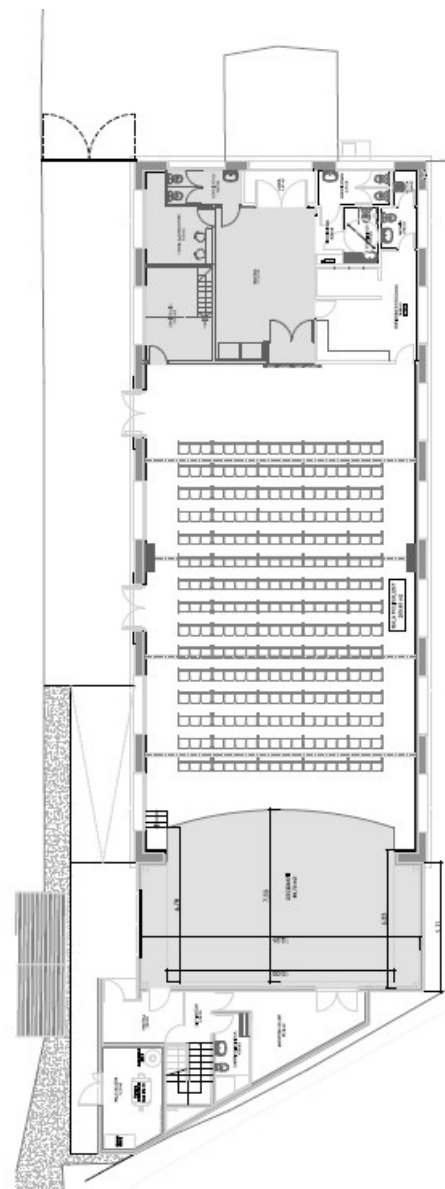
Planta

- Escenari de 12,20mx7,60m i 3,80m d'alçada	86 m ²
- Sala polivalent	295 m ²
- Magatzem	15 m ²
- Taquilles	8 m ²

Serveis

- Escola municipal de dansa
- Sala de caràcter polivalent (aforament 300 persones)

Horari d'obertura al públic



Administratiu i proveïment	Cultural i cívic	Docent	Esportiu	Emergències i seguretat	Sanitari	Serveis socials	Religiós i funerari
----------------------------	------------------	--------	----------	-------------------------	----------	-----------------	---------------------

IDENTIFICACIÓ

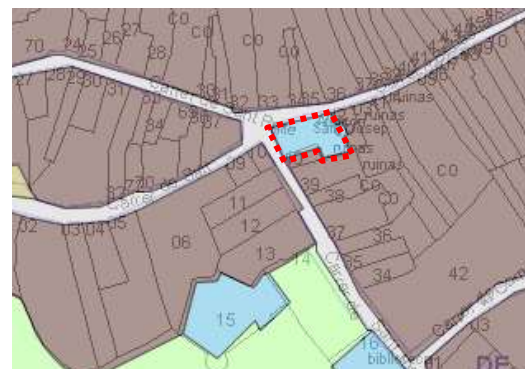
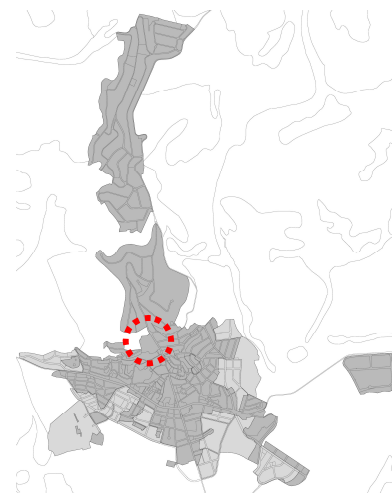
Auditori Sant Josep

Tipologia	Cultural i cívic
Subtipologia	Auditori
Adreça	Carrer Sant Josep, 1
Codi postal / Nucli	08180 Moià
Coordenada UTM X	424844
Coordenada UTM Y	4629372
Referència cadastral	5095101DG2259N0001TI
Diverses tipologies al mateix emplaçament	No
Titularitat del sòl/edifici	Pública (Municipal)
Observacions	-

CARACTERÍSTIQUES URBANÍSTIQUES

Classificació del sòl	Sòl urbà consolidat
Qualificació planejament	Equipament religiós
Superfície qualificació	247 m ²
Usos admesos	Religiós
Protecció patrimonial	BCIL
Superfície de parcel·la -cadastre-	235 m ²
Superfície construïda -cadastre-	282 m ²
Observacions	-

FITXA 9



DADES FÍSQUES

Data de construcció	1620
Última reforma	-
Inspecció visual	Sense necessitat d'actuacions importants
Grau d'accessibilitat	No adaptat
Observacions	-

SERVEIS

Serveis	Auditori
Gestió	Municipal
Manteniment	Municipal



DADES COMPLEMENTÀRIES

Superfície construïda de l'edifici 282 m²

Espais *-superfícies útils-*

Planta baixa

Aforament 120 persones

Serveis

- Actes de petit format (conferències, presentacions de llibres, actes de caràcter cívic i cultural, etc.)
- Cicles de concerts
- Casaments civils

Horari d'obertura al públic

L'equipament està tancat i s'obre quan hi ha alguna activitat.

Personal

No hi ha personal adscrit a aquest equipament



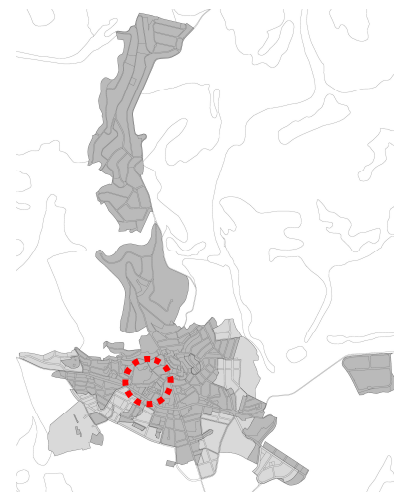
Administratiu i proveïment	Cultural i cívic	Docent	Esportiu	Emergències i seguretat	Sanitari	Serveis socials	Religiós i funerari
----------------------------	------------------	--------	----------	-------------------------	----------	-----------------	---------------------

IDENTIFICACIÓ

FITXA 10

Biblioteca municipal 1 d'octubre

Tipologia	Cultural i cívic
Subtipologia	Biblioteca
Adreça	Carrer Sant Josep, 14
Codi postal / Nucli	08180 Moià
Coordenada UTM X	424865
Coordenada UTM Y	4629297
Referència cadastral	5094116DG2259S0001HH
Diverses tipologies al mateix emplaçament	Sí

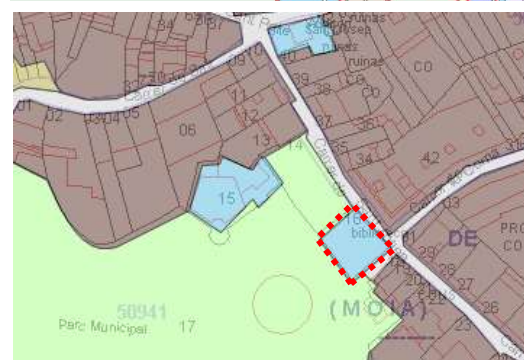


Titularitat del sòl/edifici	Pública (Municipal)
Observacions	En el mateix emplaçament, fitxa 33 (Serveis socials a la planta segona)



CARACTERÍSTIQUES URBANÍSTIQUES

Classificació del sòl	Sòl urbà consolidat
Qualificació planejament	Equipament cultural
Superfície qualificació	366 m ²
Usos admesos	Cultural
Protecció patrimonial	No
Superfície de parcel·la -cadastre-	344 m ²
Superfície construïda -cadastre-	1.032 m ²



Observacions

La Biblioteca de Moià i les oficines dels serveis socials estan situats a l'edifici de «Cal Cristo», residència de l'industrial moianès Josep Coma i Passarell (1831 – 1915). Els jardins de la casa conformen l'actual Parc Municipal.

(*) Amidament sobre plànol zonificació MUC.



DADES FÍSQUES

Data de construcció	1877-1935
Última reforma	-
Inspecció visual	Sense necessitat d'actuacions importants
Grau d'accessibilitat	Adaptat
Observacions	S'utilitzen PB+P1

SERVEIS

Serveis	Biblioteca
Gestió	Municipal
Manteniment	Municipal

DADES COMPLEMENTÀRIES

Superfície útil destinada a aquest ús:	508 m ²
---	--------------------

Espais *-superfícies útils-*

Planta baixa	243,96m²
- Vestíbul	35 m ²
- Revistes	53 m ²
- Àrea infantil	99 m ²
- Espai de suport	17 m ²
- Magatzem	15 m ²
Planta primera	264,48m²
- Fons general	176 m ²
- Àrea jove/música	35 m ²
- Magatzem	14 m ²
- Despatxos	17 m ²

Serveis

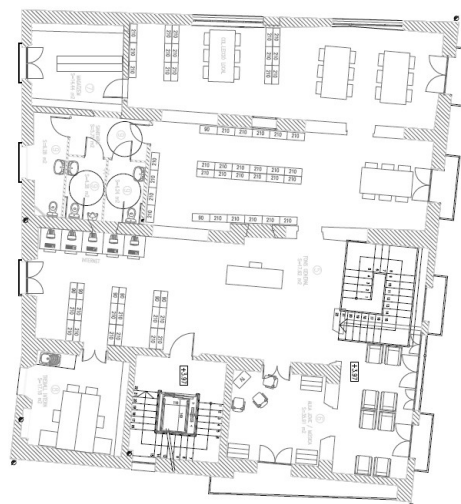
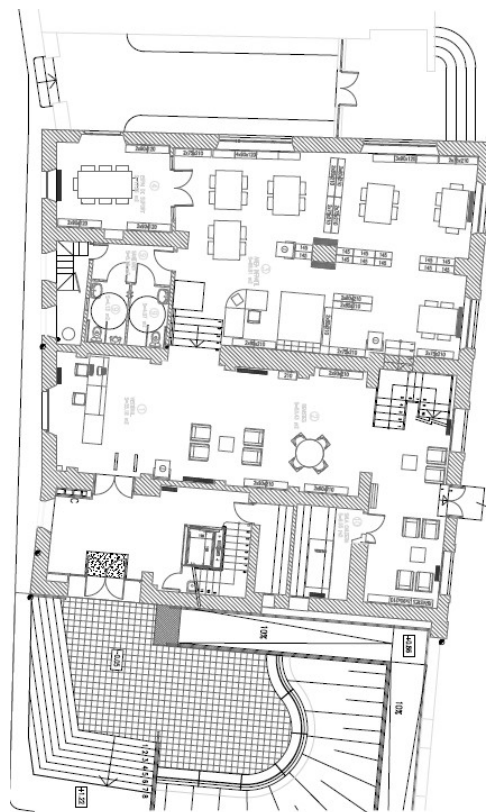
- Biblioteca municipal

Horari d'obertura al públic

Dilluns, dimarts i dijous de 15.30 a 20.30 h

Dimecres i divendres de 10.00 a 13.00h i de 15.30 a 20.30 h

Dissabte de 10.00 a 14.00 h



Administratiu i proveïment	Cultural i cívic	Docent	Esportiu	Emergències i seguretat	Sanitari	Serveis socials	Religiós i funerari
----------------------------	------------------	--------	----------	-------------------------	----------	-----------------	---------------------

IDENTIFICACIÓ

FITXA 11-12

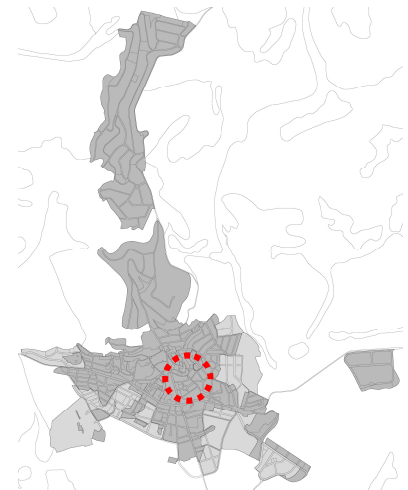
Casa Natal Rafael Casanova / Museu arqueològic i paleontològic

Tipologia	Cultural i cívic
Subtipologia	Museu/Centre d'interpretació
Adreça	Carrer Rafel Casanova, 8
Codi postal / Nucli	08180 Moià
Coordenada UTM X	425093
Coordenada UTM Y	4629239
Referència cadastral	5294109DG2259S0001PH
Diverses tipologies al mateix emplaçament	Sí

Titularitat del sòl/edifici Generalitat de Catalunya

Observacions Al mateix edifici: fitxes 11-12-13

(Casa Museu Rafel Casanova/ Museu arqueològic i paleontològic de Moià i arxiu històric)



CARACTERÍSTIQUES URBANÍSTIQUES

Classificació del sòl Sòl urbà consolidat

Qualificació planejament Equipament cultural

Superfície qualificació 935 m²

Usos admesos Cultural

Protecció patrimonial BCIN

Superfície de parcel·la -cadastre- 652 m²

Superfície construïda -cadastre- 1.495 m²



Observacions



DADES FÍSQUES

Data de construcció	1570
Última reforma	
Inspecció visual	Sense necessitat d'actuacions importants
Grau d'accessibilitat	Adaptat
Observacions	-

SERVEIS

Serveis	Museu
Gestió	Generalitat de Catalunya
Manteniment	Generalitat de Catalunya

DADES COMPLEMENTÀRIES

Superfície construïda de l'edifici	1.495 m ²
---	----------------------

Espais

Horari d'obertura al públic

De dijous a diumenge, inclosos els festius

De l'1 de setembre al 31 de juliol:

Dijous i divendres: de 10.30 a 14.00 h.

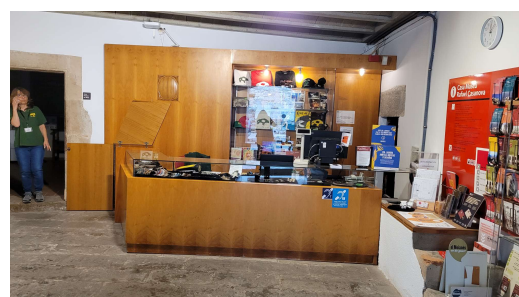
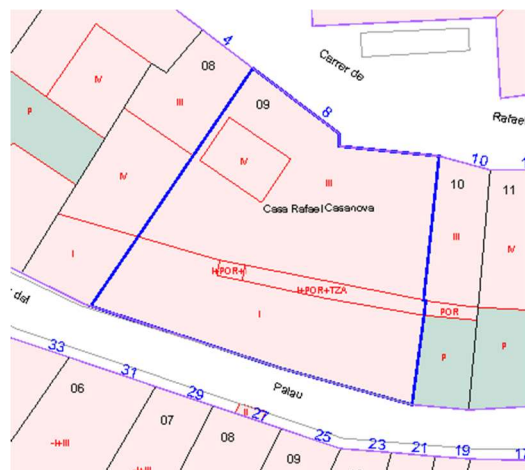
Dissabtes: de 10.30 a 14.00 h i de 15.30 a 18.00 h

Diumenges i festius de 10.30 a 15.00 h

Horari d'estiu (agost)

Dijous i divendres: de 10.30 a 14.00 h.

Dissabtes, diumenges i festius de 10.30 a 14.00 h i de 16.00 a 19.00 h.



Casa museu Rafael de Casanova



Museu arqueològic i paleontològic de Moià

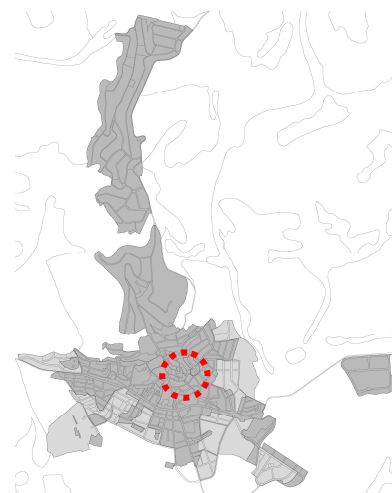
Administratiu i proveïment	Cultural i cívica	Docent	Esportiu	Emergències i seguretat	Sanitari	Serveis socials	Religiós i funerari
----------------------------	-------------------	--------	----------	-------------------------	----------	-----------------	---------------------

IDENTIFICACIÓ

FITXA 13

Arxiu històric- Casa Rafael Casanova

Tipologia	Cultural i cívica
Subtipologia	Museu/Centre d'interpretació
Adreça	Carrer Rafel Casanova, 8
Codi postal / Nucli	08180 Moià
Coordenada UTM X	425093
Coordenada UTM Y	4629239
Referència cadastral	5294109DG2259S0001PH
Diverses tipologies al mateix emplaçament	Sí
Titularitat del sòl/edifici	Generalitat de Catalunya
Observacions	Al mateix edifici: fitxes 11-12 (Museu arqueològic i paleontològic de Moià)



CARACTERÍSTIQUES URBANÍSTIQUES

Classificació del sòl	Sòl urbà consolidat
Qualificació planejament	Equipament cultural
Superfície qualificació	935 m ²
Usos admesos	Cultural
Protecció patrimonial	BCIN
Superfície de parcel·la -cadastre-	652 m ²
Superfície construïda -cadastre-	1.495 m ²



Observacions

Fundat el 1935, el Museu Municipal de Moià està situat a la **Plaça Major**, a la casa pairal de la família Casanova, **lloc de naixença de Rafael Casanova i Comes**, darrer Conseller en Cap de Barcelona i heroi del setge de 1714.

La primera planta l'ocupa l'**exposició permanent sobre Rafael Casanova i la Guerra de Successió** (gestionada per l'Agència Catalana de Patrimoni i el Museu d'Història de Catalunya) i a la segona planta s'hi troba el **Museu Arqueològic i Paleontològic de Moià**. Al mateix edifici s'hi troba també l'**Arxiu Històric de Moià**. L'equipament disposa de sala d'exposicions temporals.

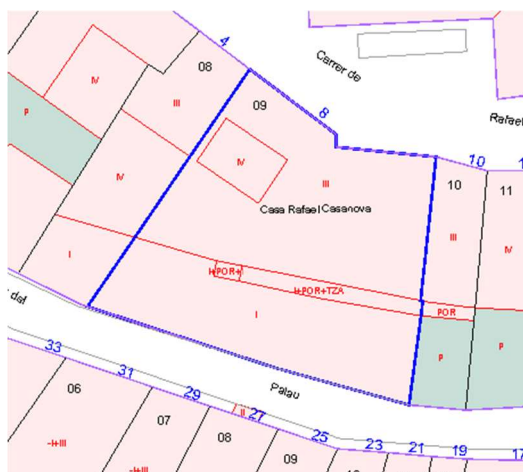


DADES FÍSQUES

Data de construcció	1570
Última reforma	
Inspecció visual	Sense necessitat d'actuacions importants
Grau d'accessibilitat	Adaptat
Observacions	-

SERVEIS

Serveis	Museu
Gestió	Generalitat de Catalunya
Manteniment	Generalitat de Catalunya



DADES COMPLEMENTÀRIES

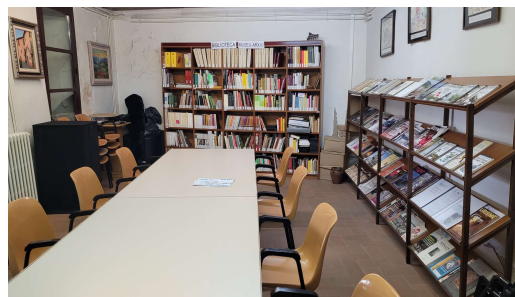
Superfície construïda de l'edifici	1.495 m ²
------------------------------------	----------------------

Espais

Serveis

Arxiu històric:

- Entre els seus fons destaquen un conjunt de gairebé **1.200 pergamins** (s. XI – XVIII), els fons notariais del terme de Moià (s. XIII – XVII), els fons de l'antiga Comunitat de Preveres de Moià (s. XV – XX) i una part dels fons de l'Ajuntament de Moià (s. XIX – XX).



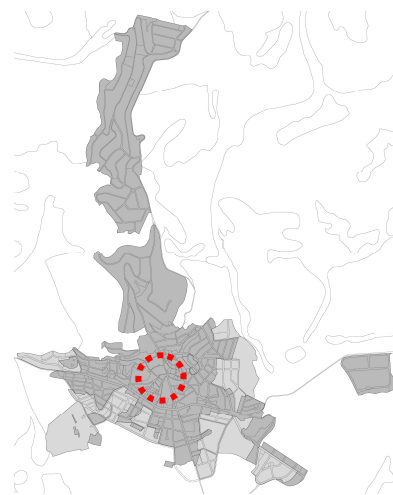
-Administratiu i proveïment	Cultural i cívica	Docent	Esportiu	Emergències i seguretat	Sanitari	Serveis socials	Religiós i funerari
-----------------------------	-------------------	--------	----------	-------------------------	----------	-----------------	---------------------

IDENTIFICACIÓ

FITXA 14

Ateneu La Pólvora . Casal de joves

Tipologia	Cultural i cívica
Subtipologia	Espai jove
Adreça	Carrer Francesc Viñas, 20
Codi postal / Nucli	08180 Moià
Coordenada UTM X	424984
Coordenada UTM Y	4629325
Referència cadastral	5095607DG2259N0001PI
Diverses tipologies al mateix emplaçament	No
Titularitat del sòl/edifici	Pública (Municipal)
Observacions	



CARACTERÍSTIQUES URBANÍSTIQUES

Classificació del sòl	Sòl urbà consolidat
Qualificació planejament	Casc antic
Superfície qualificació	598 m ²
Usos admesos	Residencial
Protecció patrimonial	No
Superfície de parcel·la -cadastre-	598 m ²
Superfície construïda -cadastre-	187 m ²

Observacions

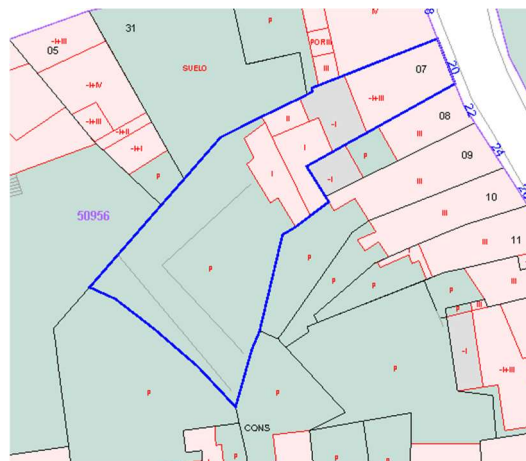


DADES FÍSQUES

Data de construcció	1846
Última reforma	2017
Inspecció visual	-
Grau d'accessibilitat	Adaptat
Observacions	

SERVEIS

Serveis	Ateneu
Gestió	Associació Moiateneu
Manteniment	-



DADES COMPLEMENTÀRIES

Superfície construïda de l'edifici	187 m2
------------------------------------	--------

Serveis

- Concerts
- Cursos
- Cessió gratuïta d'espais



Horari d'obertura al públic primavera

Dilluns, dimarts i dijous de 16 a 19h
Divendres i dissabtes de 19 a 24 h
Dimecres i diumenges tancat



Horari d'obertura al públic primavera

Dilluns, dimarts i dijous de 16 a 19h
Divendres i dissabtes de 19 a 24 h
Diumenges de 17 a 20h



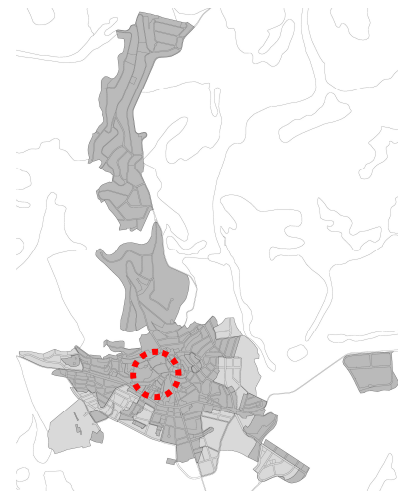
Administratiu i proveïment	Cultural i cívica	Docent	Esportiu	Emergències i seguretat	Sanitari	Serveis socials	Religiós i funerari
----------------------------	-------------------	--------	----------	-------------------------	----------	-----------------	---------------------

IDENTIFICACIÓ

FITXA 15

L'Esplai – Casal de la gent gran

Tipologia	Cultural i cívica
Subtipologia	Casal de gent gran
Adreça	Plaça Francesc Sagrera S/N
Codi postal / Nucli	08180 Moià
Coordenada UTM X	424818
Coordenada UTM Y	4629315
Referència cadastral	5094115DG2259S0001UH
Diverses tipologies al mateix emplaçament	No
Titularitat del sòl/edifici	Pública (Municipal)
Observacions	-



CARACTERÍSTIQUES URBANÍSTIQUES

Classificació del sòl	Sòl urbà consolidat
Qualificació planejament	Equipament cultural recreatiu
Superfície qualificació	550 m ²
Usos admesos	Cultural recreatiu
Protecció patrimonial	No
Superfície de parcel·la -cadastre-	639 m ²
Superfície construïda -cadastre-	952 m ²



Observacions



DADES FÍSQUES

Data de construcció	1900 (cadastre)
Última reforma	1980 (cadastre)
Inspecció visual	Sense necessitat d'actuacions importants
Grau d'accessibilitat	Adaptat
Observacions	-

SERVEIS

Serveis	Biblioteca
Gestió	Concessió administrativa amb Fundació La Caixa
Manteniment	Fundació La Caixa

DADES COMPLEMENTÀRIES

Superfície construïda de l'edifici	952 m ²
---	--------------------

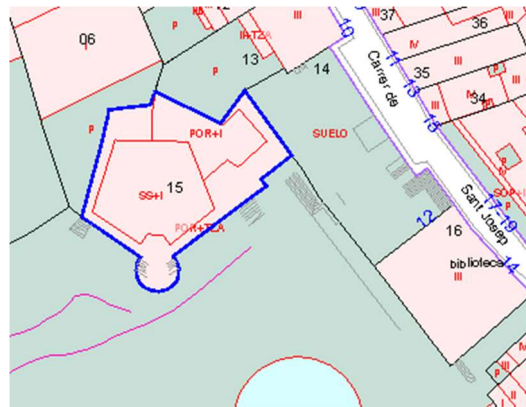
Serveis

-

Horari d'obertura al públic

De dilluns a divendres: de 10.00h a 19.00h

Dissabtes i diumenges: de 9.00h a 18.00h



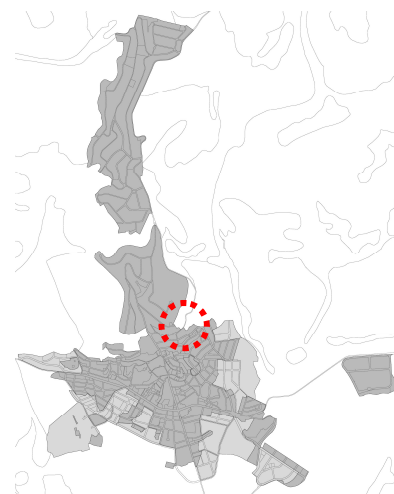
Administratiu i proveïment	Cultural i cívica	Docent	Esportiu	Emergències i seguretat	Sanitari	Serveis socials	Religiós i funerari
----------------------------	-------------------	--------	----------	-------------------------	----------	-----------------	---------------------

IDENTIFICACIÓ

FITXA 16

Ajuntament Vell – Espais per entitats

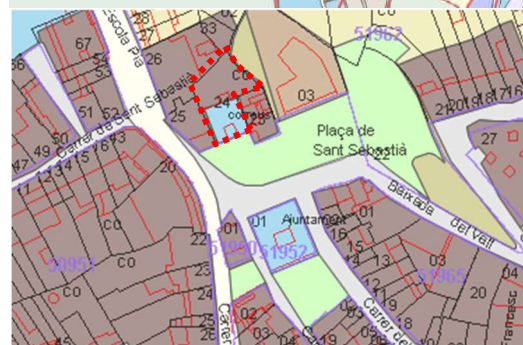
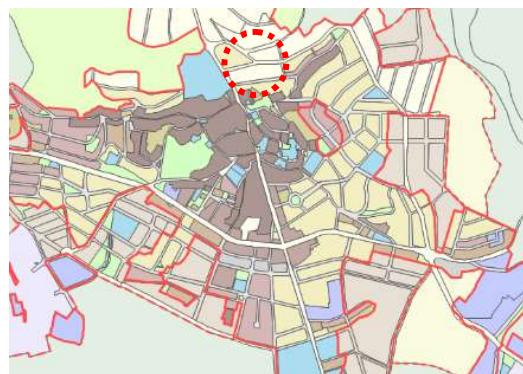
Tipologia	Administratiu i proveïment
Subtipologia	Serveis municipals diversos
Adreça	Plaça de Sant Sebastià, 5
Codi postal	08180 Moià
Coordenada UTM X	425083
Coordenada UTM Y	4629636
Referència cadastral	5196224DG2259N0001ZI
Diverses tipologies al mateix emplaçament	Sí (*)
Titularitat del sòl/edifici	Pública (Municipal)
Observacions	(*) Al mateix edifici: fitxa 2 Ajuntament Vell-OAC



CARACTERÍSTIQUES URBANÍSTIQUES

Classificació del sòl	Sòl urbà consolidat
Qualificació planejament	Equipament socio cultural i casc antic
Superfície qualificació equipament	196 m ²
Usos admesos	Socio cultural
Protecció patrimonial	-
Superfície de parcel·la -cadastre-	484 m ²
Superfície construïda -cadastre-	602 m ²

Observacions -
Els Pessebristes de Moià ocupen diversos espais en planta primera.
Planta segona desocupada.



DADES FÍSQUES

Data de construcció	1858 (cadastre)
Última reforma	-
Inspecció visual	Amb algunes deficiències
Grau d'accessibilitat	No té ascensor
Observacions	Edifici de PB+2

SERVEIS

Serveis	
Gestió	Municipal
Manteniment	Municipal

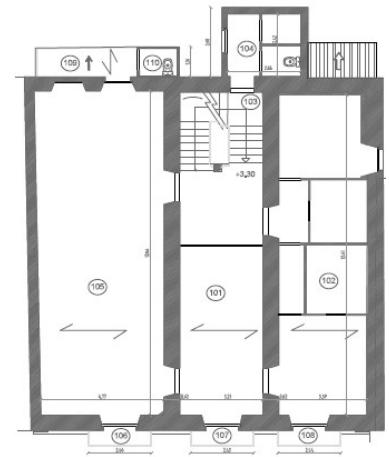
DADES COMPLEMENTÀRIES

Total sup. construïda edifici: 589 m²

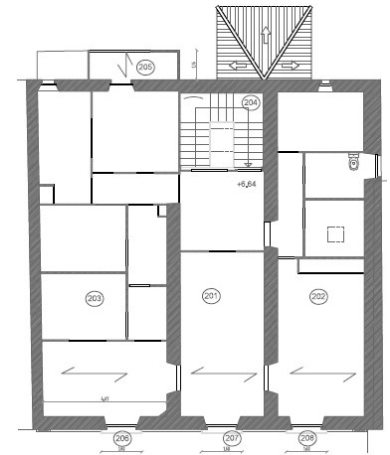
Total sup. construïda destinada a aquest ús:

Planta primera destinada a espais per entitats (Pessebristes de Mojà)

Planta segona i pati desocupats



Planta primera



Planta segona



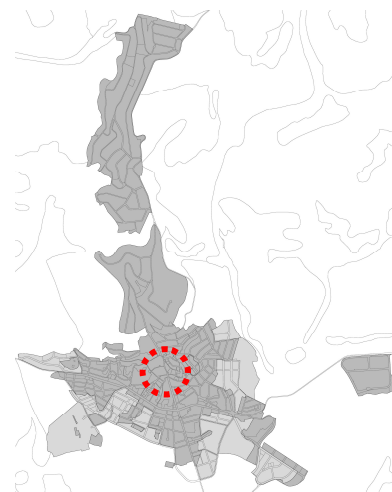
Administratiu i proveïment	Cultural i cívic	Docent	Esportiu	Emergències i seguretat	Sanitari	Serveis socials	Religiós i funerari
----------------------------	------------------	--------	----------	-------------------------	----------	-----------------	---------------------

IDENTIFICACIÓ

FITXA 17

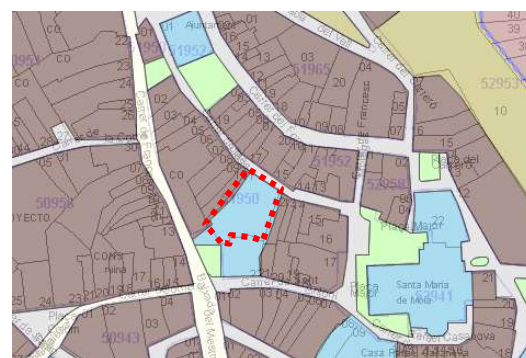
Can Carner – Hotel d'entitats

Tipologia	Administratiu i proveïment
Subtipologia	Altres administracions
Adreça	Carrer de les Joies, 11
Codi postal	08180 Moià
Coordenada UTM X	425137
Coordenada UTM Y	4629514
Referència cadastral	5195011DG2259N0001PI
Diverses tipologies al mateix emplaçament	No
Titularitat del sòl/edifici	Pública (Municipal)
Observacions	Del 2004 al 2015 va ser l'hotel d'entitats
Actualment encara s'utilitzen els locals de la planta segona per part d'algunes entitats.	



CARACTERÍSTIQUES URBANÍSTIQUES

Classificació del sòl	Sòl urbà consolidat
Qualificació planejament	Equipament socio recreatiu
Superfície qualificació	1.217 m ²
Usos admesos	Socio recreatiu
Protecció patrimonial	BCIL – Can Carner Antic Convent de les Josefines
Superfície de parcel·la -cadastre-	726 m ²
Superfície construïda -cadastre-	1.479 m ²
Observacions	-



DADES FÍSQUES

Data de construcció	1600
Última reforma	1995 (cadastre)
Inspecció visual	Sense necessitat d'actuacions importants
Grau d'accessibilitat	Adaptat
Observacions	Edifici de PB+2

SERVEIS

Serveis	Locals per entitats
Gestió	Municipal
Manteniment	Municipal

DADES COMPLEMENTÀRIES

Total sup. construïda edifici: 1.198 m²

Total sup. construïda destinada a aquest ús: Només P2

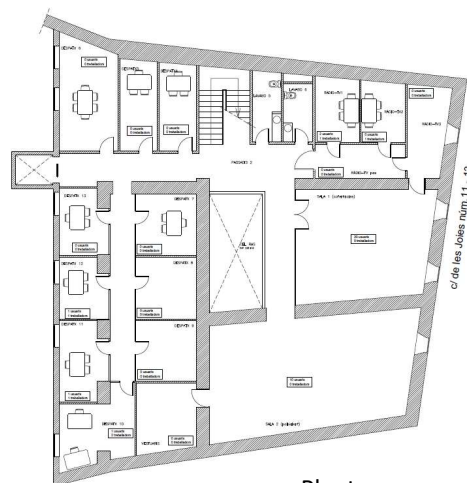
Espais

Planta segona

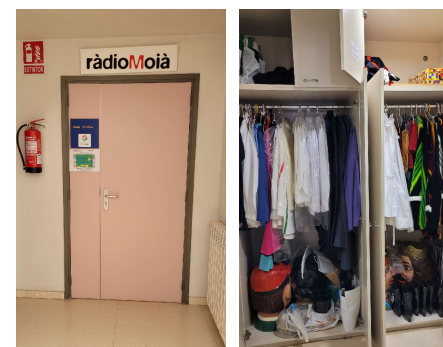
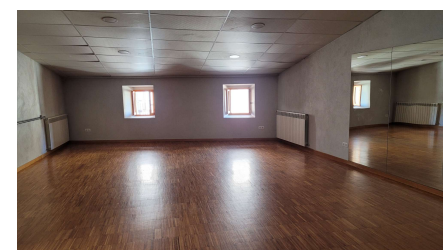
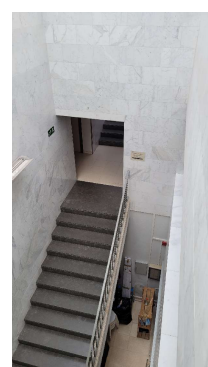
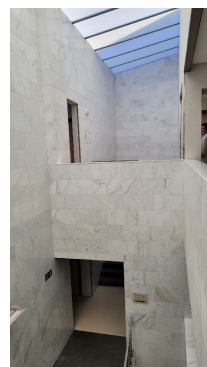
- 10 despatxos
- Ràdio Mojà
- Vestuaris
- Sala polivalent de 72m²
- Lavabos

Serveis

- **Entitats:**
Cercle artístic del Moianès, Agrupament de botiguers i comerciants, Ràdio Mojà, Revista Palestra, Agrupació sardanista, Tres Tombs, La Tosca, El Fanal i Colla gegantera



Planta segona



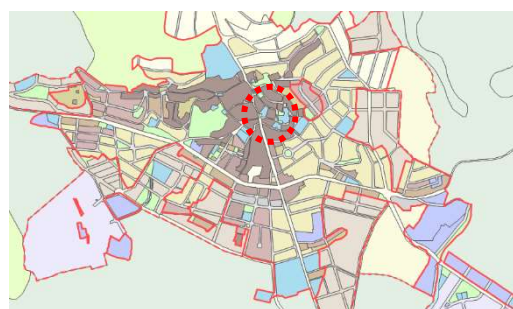
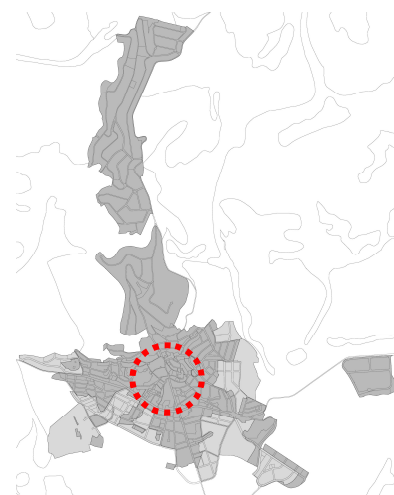
Administratiu i proveïment	Cultural i cívic	Docent	Esportiu	Emergències i seguretat	Sanitari	Serveis socials	Religiós i funerari
----------------------------	------------------	--------	----------	-------------------------	----------	-----------------	---------------------

IDENTIFICACIÓ

FITXA 18

El Casal (Sala exposicions)

Tipologia	Reserva d'edifici
Subtipologia	Sense ús actual
Adreça	C. St. Antoni, 12
Codi postal / Nucli	08180 Moià
Coordenada UTM X	425.037
Coordenada UTM Y	4.629.282
Referència cadastral	5195022DG2259N0001DI
Diverses tipologies al mateix emplaçament	Sí
Titularitat del sòl/edifici	Pública (Municipal)
Observacions	Al mateix edifici: fitxa R05 Reserva El Casal (altres sales en P1 i P2)



CARACTERÍSTIQUES URBANÍSTIQUES

Classificació del sòl	Sòl urbà consolidat
Qualificació planejament	Equipament
Superfície qualificació -amidament MUC-	367 m ²
Usos admesos	Socio-recreatiu
Protecció patrimonial	
Superfície de parcel·la -Cadastre-	1.050 m ²
Superfície construïda -Cadastre-	367 m ²
Observacions	



DADES FÍSQUES

Data de construcció	1900
Última reforma	
Inspecció visual	
Grau d'accessibilitat	
Observacions	Edifici de PB+2



SERVEIS

Serveis	Sala d'exposicions i bar en PB
Gestió	Privada
Manteniment	Privat

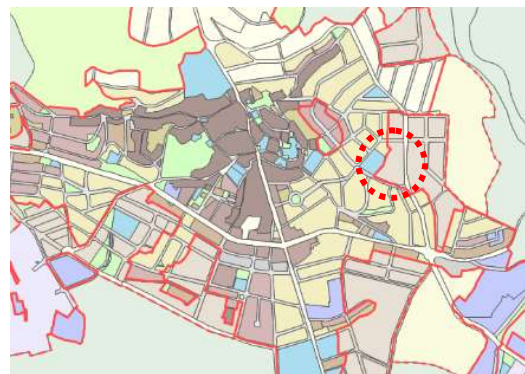
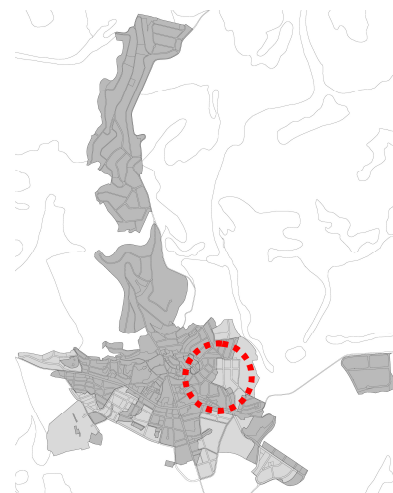
Administratiu i proveïment	Cultural i cívic	Docent	Esportiu	Emergències i seguretat	Sanitari	Serveis socials	Religiós i funerari
----------------------------	------------------	--------	----------	-------------------------	----------	-----------------	---------------------

IDENTIFICACIÓ

FITXA 19

Escola Bressol Garrofins

Tipologia	Docent
Subtipologia	Llar d'infants
Adreça	Av. de la Pau, 5
Codi postal / Nucli	08180 Moià
Coordenada UTM X	425.433
Coordenada UTM Y	4.629.206
Referència cadastral	5594114DG2259S0001RH
Diverses tipologies al mateix emplaçament	No
Titularitat del sòl/edifici	Pública (municipal)
Observacions	Parcel·la dins sector II (Finca de cal Jo) Finca no regularitzada. Discrepàncies cadastre-PGO



CARACTERÍSTIQUES URBANÍSTIQUES

Classificació del sòl	Sòl urbanitzable delimitat
Qualificació planejament	Serveis d'interès públics-centres docents
Superfície qualificació (*)	4.288 m ²
Usos admesos	Docents
Protecció patrimonial	No
Superfície de parcel·la -cadastre-	1.979 m ²
Superfície construïda -cadastre-	520 m ²
Observacions	

Es detecten discrepàncies entre planejament i Cadastre

(*) Superfície segons el Pla parcial del Sector 2. Cal Jo, publicació 28/08/2003.

Inclou parcialment terrenys destinats al CEIP Josep Orriols.



DADES FÍSQUES

Data de construcció	2000 (Cadastr)
Última reforma	
Inspecció visual	Bon estat
Grau d'accessibilitat	Adaptat
Observacions	

SERVEIS

Serveis	Llar d'infants
Gestió	Municipal
Manteniment	Municipal

DADES COMPLEMENTÀRIES

-àrea indicada-

Superfície de sòl destinada a aquest ús (*)	1.979 m ²
Superfície ocupada destinada a aquest ús	m ²
Superfície construïda destinada a aquest ús (**)	m ²
Superfície espai lliure destinada a aquest ús	m ²

(*) Correspon amb la finca cadastral

Info web municipal:

Capacitat total: 83 alumnes
Educació de 0 a 3 anys
Servei despertador: de 7.45 a 9.30
Servei de menjador
Servei de tarda
Ludoteca de 17.00 a 18.00

Tel. 93 830 02 86



Planta de zonificació del Pla parcial Sector II (Cal Jo)
(28/08/2003)

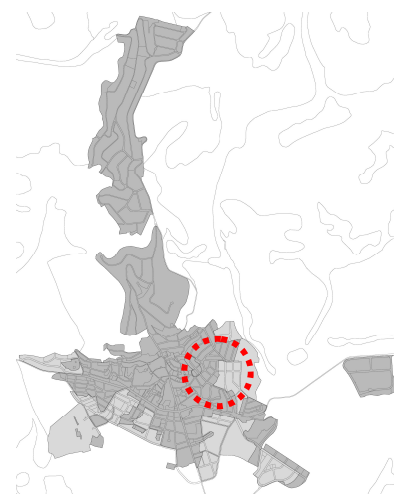
Administratiu i proveïment	Cultural i cívic	Docent	Esportiu	Emergències i seguretat	Sanitari	Serveis socials	Religiós i funerari
----------------------------	------------------	--------	----------	-------------------------	----------	-----------------	---------------------

IDENTIFICACIÓ

FITXA 20

CEIP Josep Orriols i Roca

Tipologia	Docent
Subtipologia	Educació infantil i primària
Adreça	C. Miquel Vilarrubia, 12
Codi postal / Nucli	08180 Moià
Coordenada UTM X	425.394
Coordenada UTM Y	4.629.227
Referència cadastral	(a) CEIP: 5594101DG2259S0001YH (b) Patis i plaça: 5594113DG2259S0001KH
Diverses tipologies al mateix emplaçament	Sí (*)
Titularitat del sòl/edifici	Pública (municipal)
Observacions	Finques no regularitzades. (b) Parcel·la dins sector II (Finca de cal Jo) compartida amb plaça



CARACTERÍSTIQUES URBANÍSTIQUES

Classificació del sòl	Sòl urbà consolidat/ SUD
Qualificació planejament	Equipament escolar
Superfície qualificació -MUC-	m ²
-PGO Sector I-	
Usos admesos	No especificat
Protecció patrimonial	No
Superfície de parcel·la -cadastre-	(a) 5.212 m ² (b) 4.145 m ²
Superfície construïda -cadastre-	(a) 3.492 m ² (b) 903 m ²



Observacions

- Parcel·les no agrupades, amb diverses qualificacions urbanístiques.
- (a) Es detecta habitatge unifamiliar dins de sòl d'equipament en SUC.
- (b) Parcel·la dels patis compartida amb la plaça del Centenari.



DADES FÍSQUES

Data de construcció	1970 (PEE Moianès)
Última reforma	2002 (Cadastre)
Inspecció visual	Bon estat
Grau d'accessibilitat	Adaptat
Observacions	

SERVEIS

Serveis	Educació infantil i primària
Gestió	Municipal
Manteniment	Municipal

DADES COMPLEMENTÀRIES -àrea indicada-

Superfície de sòl destinada a aquest ús (*)	8.078 m ²
(*) Càlcul sobre plànol base de superposició cadastre i planejament	



Info web municipal

Educació infantil i primària (des de P3 a 6è de primària)
Servei de menjador de 13h a 15h
Servei de transport escolar col·lectiu des de Collsuspina
Ajuts individuals per als alumnes que resideixen lluny de la població
AMPA organitza activitat extraescolars dins l'edifici escolar en horari no lectiu per als alumnes del centre

Tel. 93 830 05 19



Revisió PGOU Mojà 1984

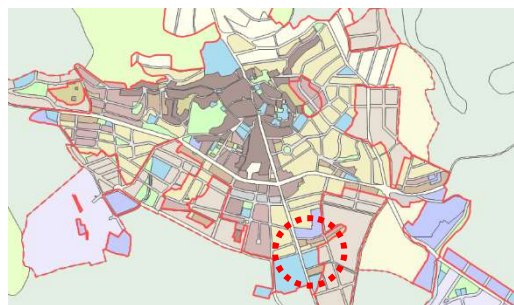
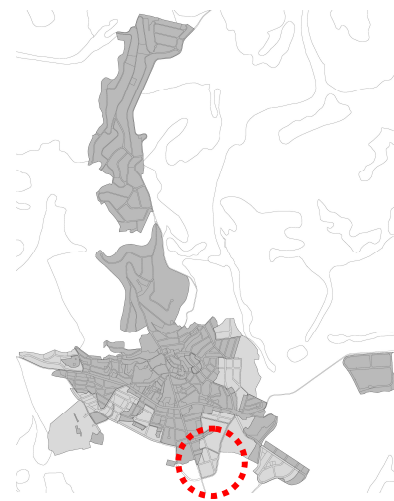
Administratiu i proveïment	Cultural i cívic	Docent	Esportiu	Emergències i seguretat	Sanitari	Serveis socials	Religiós i funerari
----------------------------	------------------	--------	----------	-------------------------	----------	-----------------	---------------------

IDENTIFICACIÓ

FITXA 21

IES Moianès

Tipologia	Docent
Subtipologia	Institut d'educació secundària
Adreça	C. de l'Institut, 2-4
Codi postal / Nucli	08180 Moià
Coordenada UTM X	425.251
Coordenada UTM Y	4.628.641
Referència cadastral	5388002DG2258N0001SF
Diverses tipologies al mateix emplaçament	Sí
Titularitat del sòl/edifici	Pública (municipal)
Observacions	



CARACTERÍSTIQUES URBANÍSTIQUES

Classificació del sòl	Sòl urbà consolidat/ SUD
Qualificació planejament	Equipaments escolars
Superfície qualificació (*)	4.4830 m ²
Usos admesos	No especificat
Protecció patrimonial	No
Superfície de parcel·la -cadastre- (**)	6.040 m ²
Superfície construïda -cadastre-	4.186 m ²
Observacions	

(*) Amidament sobre base PGOU Moià.

(**) Parcel·la real i cadastral no ajustada a la qualificació urbanística. Conté una part inclosa en el sector III-B.



DADES FÍSQUES

Data de construcció	1974 (Cadastrè)
Última reforma	
Inspecció visual	Bon estat
Grau d'accessibilitat	Adaptat
Observacions	

SERVEIS

Serveis	ESO, Batxillerat i CFGM
Gestió	Municipal
Manteniment	Municipal

DADES COMPLEMENTÀRIES -àrea indicada-

Superfície de sòl destinada a aquest ús (*)	6.040 m ²
(*) Correspon amb la superfície cadastral	

Info web municipal

Ofereix formació de: ESO, BATXILLERAT, CICLE FORMATIU GRAU MIG

Dona servei a altres poblacions de la comarca com Castellcir, Castellterçol, Collsuspina, Granera, L'Estany i Sant Quirze Safaja.

Ofereix serveis de: cantina, transport, biblioteca, orientació professional, mediació familiar, mediació escolar, auxiliar de conversa per als alumnes de post obligatori i Aula Oberta.

Consta de l'Associació esportiva, L'AEI IES Moianès. L'Associació ofereix activitats esportives tant a l'hora del pati com fora de l'horari escolar.

Esports: lliga de futbol sala, bàsquet masculí i femení, lliga de tennis taula, voleibol femení, tennis, i altres.

Tel. 93 830 06 39



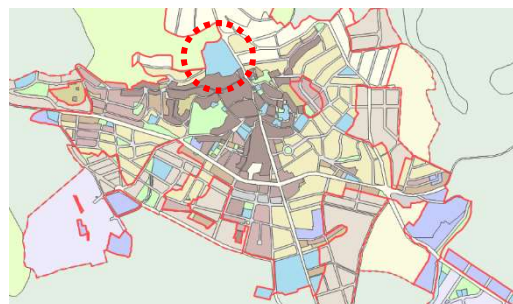
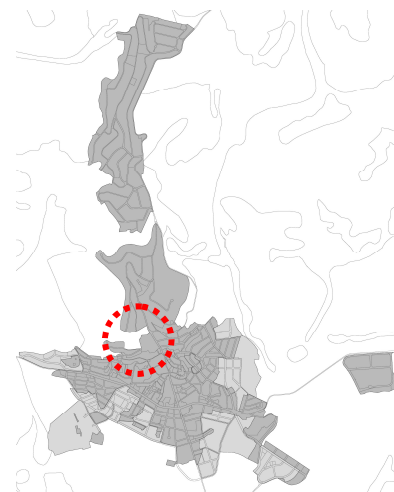
Administratiu i proveïment	Cultural i cívic	Docent	Esportiu	Emergències i seguretat	Sanitari	Serveis socials	Religiós i funerari
----------------------------	------------------	--------	----------	-------------------------	----------	-----------------	---------------------

IDENTIFICACIÓ

FITXA 22

Escola Pia de Moià

Tipologia	Docent
Subtipologia	Llar d'infants, educació infantil i primària
Adreça	Avinguda de l'Escola Pia, 13
Codi postal / Nucli	08180 Moià
Coordenada UTM X	424.846
Coordenada UTM Y	4.629.514
Referència cadastral	4997657DG2249N0001BR 4997658DG2249N0001YR
Diverses tipologies al mateix emplaçament	No
Titularitat del sòl/edifici	Privada
Observacions	



CARACTERÍSTIQUES URBANÍSTIQUES

Classificació del sòl	Sòl urbà consolidat
Qualificació planejament	Equipaments escolars
Superfície qualificació (*)	18.915 m ²
Usos admesos	Docents
Protecció patrimonial	Sí (Església dels Escolapis o St. Antoni)
Superfície de parcel·la -cadastre- (**)	20.185 m ²
Superfície construïda -cadastre-	1.283 m ²
Observacions	

(*) Amidament sobre base PGOU Moià.

(**) Superfície del conjunt de les dues parcel·les cadastrals de què consta.



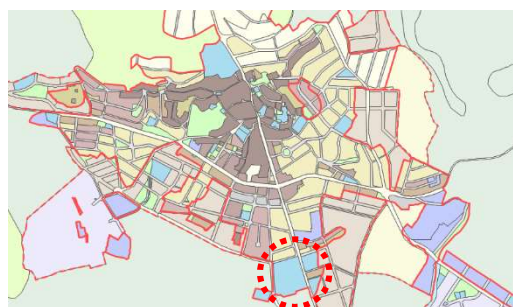
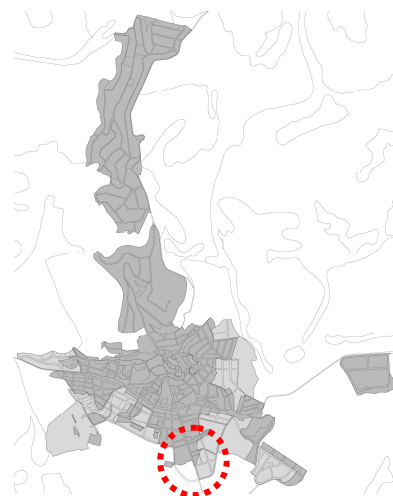
Administratiu i proveïment	Cultural i cívic	Docent	Esportiu	Emergències i seguretat	Sanitari	Serveis socials	Religiós i funerari
----------------------------	------------------	--------	-----------------	-------------------------	----------	-----------------	---------------------

IDENTIFICACIÓ

FITXA 23

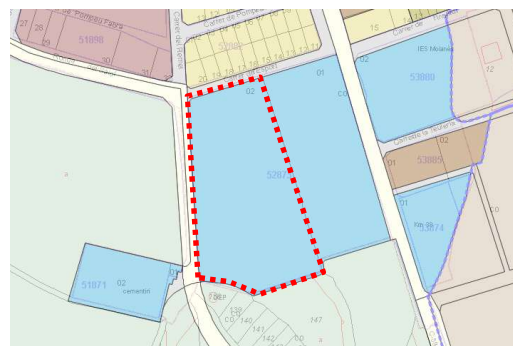
Pavelló municipal i Camp de futbol

Tipologia	Esportiu
Subtipologia	Pavelló municipal
Adreça	C. de l'Esport, 5
Codi postal / Nucli	08180 Moià
Coordenada UTM X	425.126
Coordenada UTM Y	4.628.565
Referència cadastral	5287302DG2258N0001RF
Diverses tipologies al mateix emplaçament	No
Titularitat del sòl/edifici	Pública (Municipal)
Observacions	



CARACTERÍSTIQUES URBANÍSTIQUES

Classificació del sòl	Sòl urbà consolidat
Qualificació planejament	Equipament (Àrees esportives)
Superfície qualificació (1)	19.298 m ²
Usos admesos	Usos esportius
Protecció patrimonial	No
Superfície de parcel·la (2)	11.223 m ²
Superfície ocupada edificacions	m ²
Superfície ocupada camp	m ²
Superfície construïda (2)	8.015 m ²
Observacions	



- (1) Superfície conjunta del pavelló, camp de futbol i Club esportiu Moià segons amidament delimitació obtinguda del MUC, corresponent al PGOU 1983.
- (2) Dades cadastrals: finca cadastral inclou el pavelló i el camp de futbol, de titularitat municipal.



DADES FÍSQUES

Data de construcció -cadastre- 1970

Última reforma

Inspecció visual

Grau d'accessibilitat Adaptat

SERVEIS

Serveis Pista poliesportiva municipal
Camp de futbol municipal

Gestió Pavelló: Ajuntament i entitats
Camp de futbol: Club esportiu Moianès

Manteniment Ajuntament de Moianès

DADES COMPLEMENTÀRIES

Usuaris

Pavelló: Matins: alumnes IES Moianès
Tardes: entitats privades
Camp de futbol: Socs Club esportiu Moianès

Règim d'accés Accés lliure amb quota
(Segons activitat i entitat privada)

Entitats

CEM (Club esportiu Moianès)
GEMI (Grup excursionista moianès independent)
La Ratera (rocòdrom)
Societat caçadors

Accessibilitat

Esportistes: Accés a pista adaptat
Recorreguts interiors i 1 servei adaptat

Espectadors: Accés a grades no adaptat

Espais esportius:

Espais esportius interiors:

PAV – Pista poliesportiva en recinte tancat (45 x 25)

Paviment: Parquet

Activitats: Bàsquet, futbol sala, patinatge artístic,
handbol i voleibol

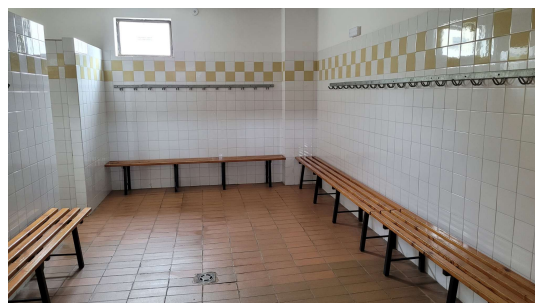
ESQ – Pista esquaix

ROC - Rocòdrom (més 3m altura)

Espai esportiu exterior:

CAM- Camp de futbol (100 x 60): 6.000 m²

Paviment: gespa artificial



Altres espais:

Bar (actualment en desús, pendent de concessió)
Oficina pavelló
Oficina GEMI i La Ratera
Sala reunions municipal
Despatxos entitats
Pistes petanca interiors (actualment magatzem CEM)

**Edificació:**

Coberta: Metà·lica a dues aigües.
Plaques fotovoltaïques instal·lades (110kw)
Pendent de posta en marxa (en curs)
Encavallades i pilars metà·lics.

Grades: 384 espectadors

Vestidors:

4 nuclis vestidors col·lectius amb dutxa
2 nuclis vestidors sense dutxa
2 vestidors amb dutxa (esquaix)

Personal

No hi ha personal adscrit específicament a aquest equipament.

Horaris

Obertura segons activitats específiques de les entitats

Altres observacions

Les instal·lacions estan destinades a entrenaments i competicions federades i escolars, entrenaments de lleure, i a classes d'educació física d'alguns centres educatius del municipi.

Es pot utilitzar esporàdicament per actes de caràcter social, i l'aforament de la seva pista és de 800 persones.

Administratiu i proveïment	Cultural i cívic	Docent	Esportiu	Emergències i seguretat	Sanitari	Serveis socials	Religiós i funerari
----------------------------	------------------	--------	-----------------	-------------------------	----------	-----------------	---------------------

IDENTIFICACIÓ

FITXA 24

Club esportiu Moià

Tipologia	Esportiu
Subtipologia	Complex esportiu
Adreça	C. de l'Esport
Codi postal / Nucli	08180 Moià
Coordenada UTM X	425186
Coordenada UTM Y	4.628.590
Referència cadastral	5287301DG2258N0001KF

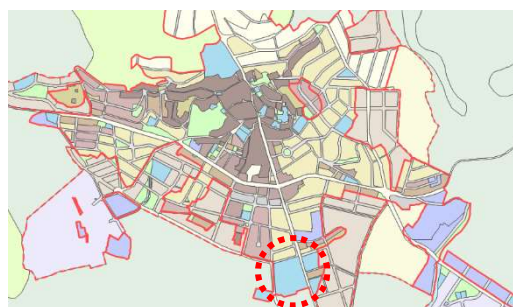
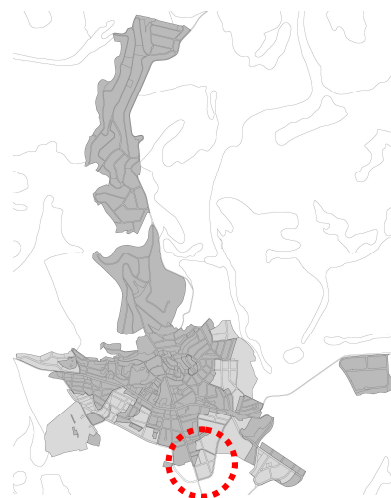
Diverses tipologies al mateix emplaçament	No
Titularitat del sòl/edifici	Privada (Bisbat)
Observacions	

CARACTERÍSTIQUES URBANÍSTIQUES

Classificació del sòl	Sòl urbà consolidat
Qualificació planejament	Equipament (Àrees esportives)
Superfície qualificació (1)	19.298 m ²
Usos admesos	Usos esportius
Protecció patrimonial	No
Superfície de parcel·la (2)	8.083 m ²
Superfície ocupada edificacions	m ²
Superfície ocupada camp	m ²
Superfície construïda (2)	2.365 m ²

Observacions

- (1) Superfície conjunta del pavelló, camp de futbol i Club esportiu Moià segons amidament delimitació obtinguda del MUC, corresponent al PGOU 1983.
- (2) Dades cadastrals: finca cadastral no inclou el camp de futbol, que està en sòl municipal.



DADES FÍSQUES

Data de construcció -cadastre- 1970

Última reforma

Inspecció visual

Grau d'accessibilitat Adaptat

Observacions

SERVEIS

Serveis Piscina descoberta
Tennis
Pàdel

Gestió Club esportiu Mojà

Manteniment Club esportiu Mojà

DADES COMPLEMENTÀRIES

Usuaris Socis Club esportiu Moianès

Règim d'accés Accés privat amb quota
CEM (Club esportiu Mojà)

Espais esportius exteriors:
1 pista handbol
1 frontó
3 pistes tennis (quick)
1 pista tennis herba
3 pistes pàdel
1 vas piscina gran
1 vas piscina infantil



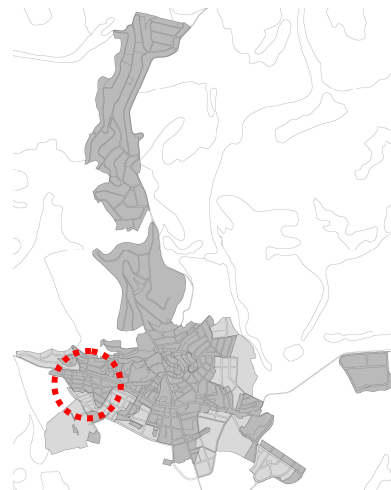
Administratiu i proveïment	Cultural i cívic	Docent	Esportiu	Emergències i seguretat	Sanitari	Serveis socials	Religiós i funerari
----------------------------	------------------	--------	-----------------	-------------------------	----------	-----------------	---------------------

IDENTIFICACIÓ

FITXA 25

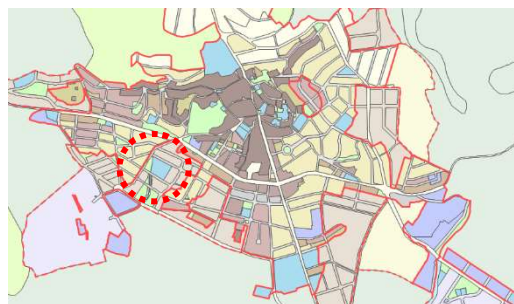
Piscina municipal i Gimnàs

Tipologia	Esportiu
Subtipologia	Piscina a l'aire lliure i
Adreça	C. Feliu Comadran, 29
Codi postal / Nucli	08180 Moià
Coordenada UTM X	424.824
Coordenada UTM Y	4.628.914
Referència cadastral	4991701DG2249S0001HS
Diverses tipologies al mateix emplaçament	No
Titularitat del sòl/edifici	Pública (Municipal)
Observacions	



CARACTERÍSTIQUES URBANÍSTIQUES

Classificació del sòl	Sòl urbà consolidat
Qualificació planejament	Sistemes d'interès públic, social i centres docents
Superfície qualificació (1)	5.053 m ²
Usos admesos	Usos esportius
Protecció patrimonial	No
Superfície de parcel·la -cadastre-	5.053 m ²
Superfície ocupada edificacions	m ²
Superfície ocupada camp	m ²
Superfície construïda -cadastre-	1.250 m ²
Observacions	



(1) Mp PGO Sector IV, Cal Vives (publicació 30/05/2006)

L'àmbit de l'equipament es va cedir de forma anticipada i és de titularitat municipal.

La resta de sector està pendent de gestió urbanística (urbanització i reparcel·lació).



DADES FÍSQUES

Data de construcció -cadastre-	2006
Última reforma	
Inspecció visual	Bon estat
Grau d'accessibilitat	Adaptat
Observacions	Problemes d'estanqueïtat de coberta

SERVEIS

Serveis

Piscina municipal a l'aire lliure
Gimnàs municipal (actualment en desús)
Bibliopiscina (a partir de juliol)
Servei de socorrisme i cafeteria (temporada piscina)

Gestió Ajuntament de Moià

Manteniment Ajuntament de Moià

DADES COMPLEMENTÀRIES

Total sup. útil edifici: 481.80 m²

Total sup. construïda edifici: 841,75 m²

Espais exteriors

- piscina gran
- piscina mitjana i piscina petita, unides entre si.
- Pista de bàsquet

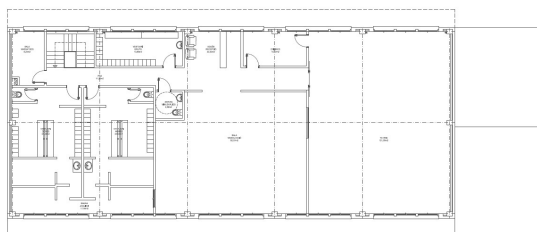
Espais interiors

Planta primera

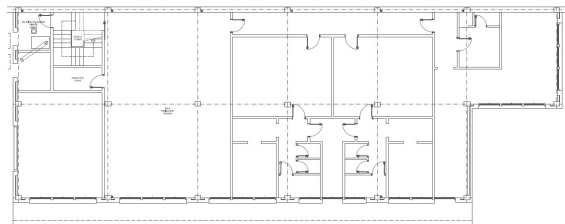
- Accés- recepció
- Oficina
- Sala musculació
- Tatami
- Vestuari grups/ homes/ dones
- Serveis adaptats
- Sala massatges
- Sauna- jacuzzi

Planta baixa

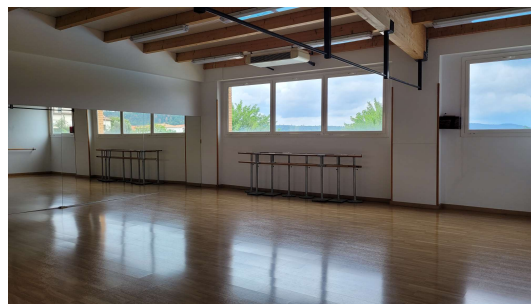
- Sala polivalent
- Magatzem
- Instal·lacions



Planta primera



Planta baixa



Usuaris Població en general

Règim d'accés Gimnàs actualment en desús
Piscina d'accés lliure amb quota

Accessibilitat

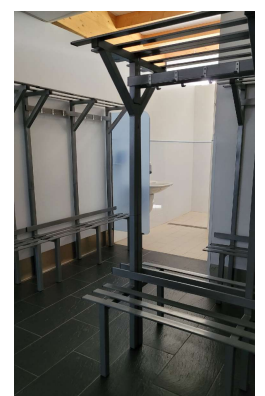
Instal·lacions accessibles, amb elevador hidràulic a la piscina gran.

Personal

No hi ha personal adscrit específicament a aquest equipament.
Pendent de concessió d'ús

Horaris

Piscina: l'horari d'obertura al públic és de dilluns a diumenge de 10.30 a 19.30 ininterromput.



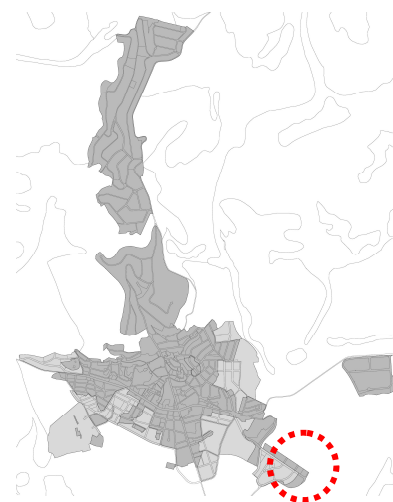
Administratiu i proveïment	Cultural i cívic	Docent	Esportiu	Emergències i seguretat	Sanitari	Serveis socials	Religiós i funerari
----------------------------	------------------	--------	-----------------	-------------------------	----------	-----------------	---------------------

IDENTIFICACIÓ

FITXA 26

Pista d'skate municipal

Tipologia	Esportiu
Subtipologia	Esport- altres
Adreça	Avinguda del Prat, 23
Codi postal / Nucli	08180 Moià
Coordenada UTM X	426.139
Coordenada UTM Y	4.628.445
Referència cadastral	6285501DG2268N0001YK
Diverses tipologies al mateix emplaçament	Sí
Titularitat del sòl/edifici	Pública (Municipal)
Observacions	Al mateix emplaçament, fitxes 5, 31 i R06 (Magatzem Companyia d'aigües i entitats; Local ADF i Reserva escorxador)

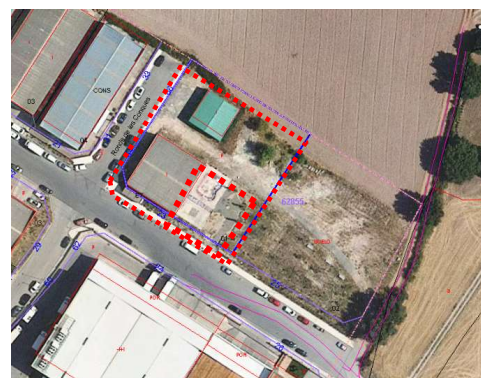


CARACTERÍSTIQUES URBANÍSTIQUES

Classificació del sòl	Sòl urbà consolidat
Qualificació planejament	Equipaments
Superfície qualificació (1)	2.481 m ²
Usos admesos	No especificat
Protecció patrimonial	No
Superfície de parcel·la -cadastre- (2)	2.481 m ²
Superfície ocupada edificacions	m ²
Superfície ocupada camp	m ²
Superfície construïda -cadastre-	573 m ²

Observacions

- (1) Text refós Mp PGOU ampliació zona industrial (AD 2002)
- (2) Mateixa parcel·la cadastral que Magatzem Companyia aigües i entitats (fitxa 6); local ADF (fitxa 31) i reserva municipal (futur escorxador, fitxa R06).



DADES FÍSQUES

Data de construcció -cadastre- 1998

Última reforma

Inspecció visual

Grau d'accessibilitat

Observacions



SERVEIS

Serveis Pista skate

Gestió Ajuntament de Moià

Manteniment Ajuntament de Moià

DADES COMPLEMENTÀRIES

Usuaris Obert al públic

Règim d'accés Accés lliure i gratuït

Espais

Circuit obert de skateboarding o qualsevol altre esport de rodes petites (roller, bmx, scooter, etc.) a l'aire lliure.

Personal

No hi ha personal adscrit específicament a aquest equipament.

Horaris

Obert les 24h del dia



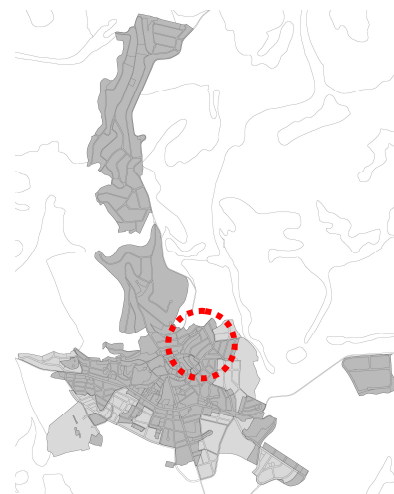
Administratiu i proveïment	Cultural i cívic	Docent	Esportiu	Emergències i seguretat	Sanitari	Serveis socials	Religiós i funerari
----------------------------	------------------	--------	-----------------	-------------------------	----------	-----------------	---------------------

IDENTIFICACIÓ

FITXA 27

Circuit de Cal·listènia. Parc de Can Patiràs

Tipologia	Esportiu
Subtipologia	Esport- altres
Adreça	Carrer Arbones
Codi postal / Nucli	08180 Moià
Coordenada UTM X	425.404
Coordenada UTM Y	4.629.458
Referència cadastral	5596101DG2259N0001HI
Diverses tipologies al mateix emplaçament	No
Titularitat del sòl/edifici	Pública (Municipal)
Observacions	



CARACTERÍSTIQUES URBANÍSTIQUES

Classificació del sòl	Sòl urbà consolidat
Qualificació planejament (1)	Equipament esportiu
Superfície qualificació (1)	1.650 m ²
Usos admesos	Esportius
Protecció patrimonial	No
Superfície de parcel·la -cadastre-	1.650 m ²
Superfície construïda -cadastre-	0 m ²
Observacions	

(1) Mp PGOU Canvi qualificació 2 equipaments (AD 2006)



DADES FÍSQUES

Data de construcció -cadastre-	-
Última reforma	
Inspecció visual	Bon estat
Grau d'accessibilitat	
Observacions	

SERVEIS

Serveis	Circuit Cal·listènia
Gestió	Ajuntament de Moià
Manteniment	Ajuntament de Moià

DADES COMPLEMENTÀRIES

Usuaris	Obert al públic
Règim d'accés	Accés lliure i gratuït

Espais

Circuit obert de cal·listènia

Personal

No hi ha personal adscrit específicament a aquest equipament.

Horaris

Obert les 24h del dia

Administratiu i proveïment	Cultural i cívic	Docent	Esportiu	Emergències i seguretat	Sanitari	Serveis socials	Religiós i funerari
----------------------------	------------------	--------	-----------------	-------------------------	----------	-----------------	---------------------

IDENTIFICACIÓ

FITXA 28

Circuit verd motocros

Tipologia	Esportiu
Subtipologia	Esport- altres
Adreça	Masia el Solà de la Vila
Codi postal / Nucli	08180 Moià
Coordenada UTM X	422.712
Coordenada UTM Y	4.630.706
Referència cadastral	08137A003000340000IJ
Diverses tipologies al mateix emplaçament	No
Titularitat del sòl/edifici	Pública (Municipal)

Observacions

CARACTERÍSTIQUES URBANÍSTIQUES

Classificació del sòl	Sòl no urbanitzable
Qualificació planejament	Sòl rústec de valor agrícola o ramader/ Sòl rústec de valor ecològic-paisatgístic

Superfície qualificació

Usos admesos

Protecció patrimonial Masia del Solà de la Vila

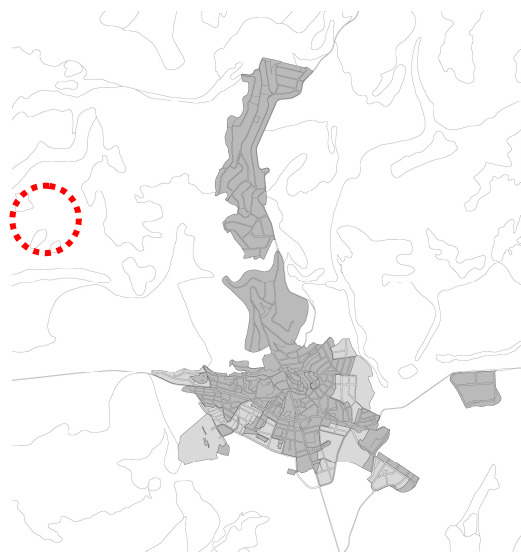
Superfície de parcel·la -cadastre- 137.497 m²

Superfície ocupada edificacions m²

Superfície ocupada camp m²

Superfície construïda -cadastre- 935 m²

Observacions



DADES FÍSiques

Data de construcció -cadastre-	1975
Última reforma	
Inspecció visual	
Grau d'accessibilitat	Adaptat
Observacions	

SERVEIS

Serveis	Circuit de Motocros Cursos de conducció sobre terra
Gestió	Circuit Verd Moià
Manteniment	Ajuntament de Moià

DADES COMPLEMENTÀRIES

Usuaris	Obert al públic
Règim d'accés	Instal·lacions de pagament

Espais

Circuit obert de motocròs de 1.750 m de longitud

Circuit de resistència de 8 km de longitud i 3-4 m d'amplada

Circuit d'iniciació i infantil

Salts en pujada i baixada, altiplans i peraltes

Pista de Supercross, Quads, bicicletes BMX i Zones de trial

Edificacions:

Masia amb habitacions, bar, wc i dutxes

Personal

No hi ha personal adscrit específicament a aquest equipament.

Horaris

Hivern: de 10.00 a 16.00h

Estiu: de 9.00 a 16.00h

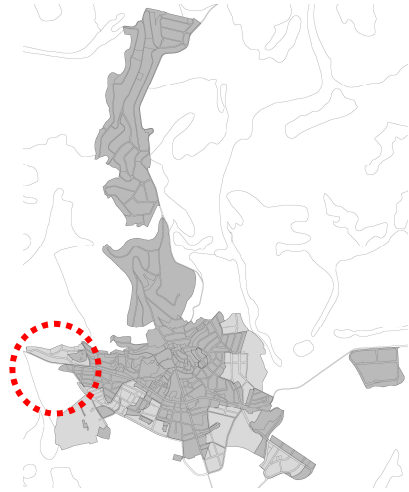
Administratiu i proveïment	Cultural i cívic	Docent	Esportiu	Emergències i seguretat	Sanitari	Serveis socials	Religiós i funerari
----------------------------	------------------	--------	----------	-------------------------	----------	-----------------	---------------------

IDENTIFICACIÓ

FITXA 29

Parc de bombers

Tipologia	Emergències / seguretat
Subtipologia	Bombers
Adreça	Ctra. Manresa, km 26
Codi postal / Nucli	08180 Moià
Coordenada UTM X	424.113
Coordenada UTM Y	4.629.270
Referència cadastral	4194303DG2249S0001TS
Diverses tipologies al mateix emplaçament	No
Titularitat del sòl/edifici	Pública (Municipal)
Observacions	



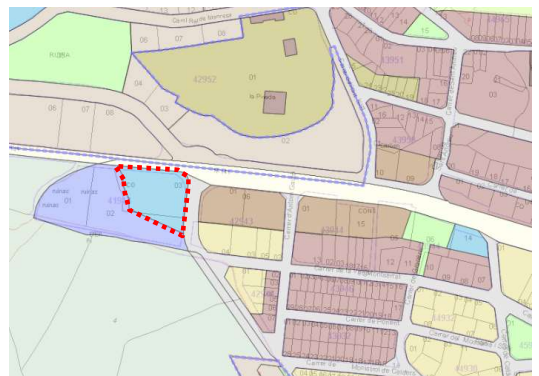
CARACTERÍSTIQUES URBANÍSTIQUES

Qualificació planejament	Equipaments (bombers)
Usos admesos	Servei de bombers
Protecció patrimonial	No
Superfície de parcel·la -cadastre-	1.703 m ²
Superfície construïda -cadastre-	483 m ²
Observacions	



(*) Dades cadastre no actualitzades d'acord amb la darrera reforma i ampliació

Superfície de parcel·la no coincideix amb la superfície de la qualificació d'equipament.



DADES FÍSQUES

Data de construcció -cadastre-	1990
Última reforma	2022
Inspecció visual	Bon estat
Grau d'accessibilitat	Adaptat
Observacions	



SERVEIS

Serveis	Bombers
Gestió	Generalitat de Catalunya
Manteniment	Generalitat de Catalunya



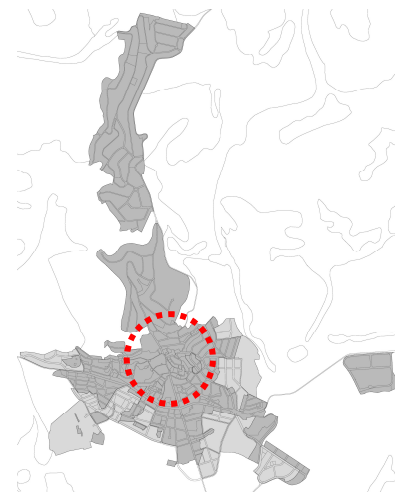
Administratiu i proveïment	Cultural i cívic	Docent	Esportiu	Emergències i seguretat	Sanitari	Serveis socials	Religiós i funerari
----------------------------	------------------	--------	----------	-------------------------	----------	-----------------	---------------------

IDENTIFICACIÓ

FITXA 30

Policia local. Oficines dels Mossos d'Esquadra

Tipologia	Emergències / seguretat
Subtipologia	Policia local/ Mossos d'Esquadra
Adreça	C. de les Joies, 32
Codi postal	08180 Moià
Coordenada UTM X	425.010
Coordenada UTM Y	4.629.388
Referència cadastral	5195201DG2259N0001QI
Diverses tipologies al mateix emplaçament	Sí
Titularitat del sòl/edifici	Pública (Municipal)
Observacions	Al mateix edifici: fitxa 1 (Casa Consistorial. Jutjat de Pau)



CARACTERÍSTIQUES URBANÍSTIQUES

Classificació del sòl	Sòl urbà consolidat
Qualificació planejament	Equipament administratiu
Superfície qualificació	454 m ²
Usos admesos	Administratiu
Protecció patrimonial	BCIL – Can Rocafort
Superfície de parcel·la -cadastre-	413 m ²
Superfície construïda -cadastre-	1.151 m ²

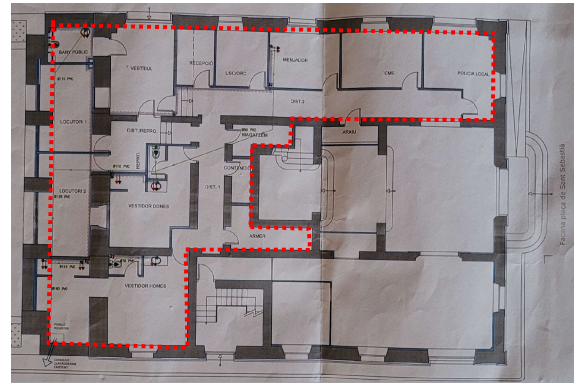


Observacions



DADES FÍSQUES

Data de construcció -cadastre-	1900
Última reforma	en curs
Inspecció visual	Planta baixa en remodelació
Grau d'accessibilitat	Adaptat
Observacions	Local en Planta baixa dins d'edifici de PB+2

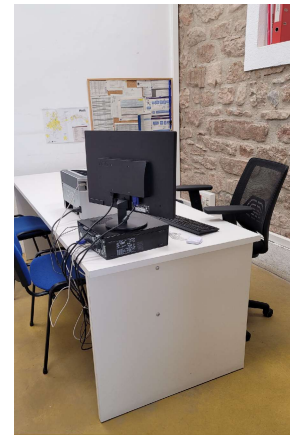


SERVEIS

Serveis	Policia local i Mossos d'esquadra
Gestió	Policia local i Mossos d'esquadra
Manteniment	Generalitat de Catalunya. Dep. Interior. Direcció General de Policia- Mossos d'Esquadra.

DADES COMPLEMENTÀRIES

Total sup. construïda destinada a aquest ús:



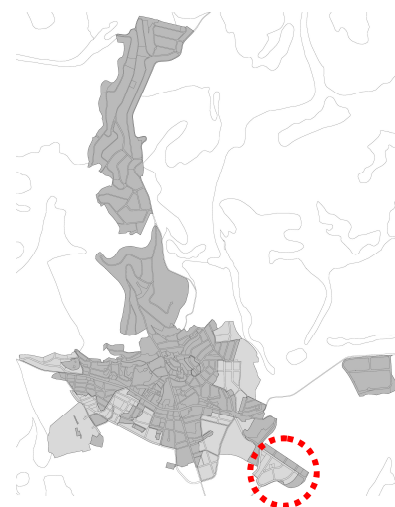
Administratiu i proveïment	Cultural i cívic	Docent	Esportiu	Emergències i seguretat	Sanitari	Serveis socials	Religiós i funerari
----------------------------	------------------	--------	----------	-------------------------	----------	-----------------	---------------------

IDENTIFICACIÓ

FITXA 31

Local ADF

Tipologia	Emergències / seguretat
Subtipologia	
Adreça	Avinguda del Prat, 23
Codi postal / Nucli	08180 Moià
Coordenada UTM X	426.139
Coordenada UTM Y	4.628.445
Referència cadastral	6285501DG2268N0001YK
Diverses tipologies al mateix emplaçament	Sí
Titularitat del sòl/edifici	Pública (Municipal)
Observacions	Al mateix emplaçament, fitxes 5, 26 i R06 (Magatzem Companyia d'aigües i entitats; Pista Skate i Reserva escorxador)



CARACTERÍSTIQUES URBANÍSTIQUES

Classificació del sòl	Sòl urbà consolidat
Qualificació planejament	Equipaments
Superfície qualificació (1)	2.472 m ²
Usos admesos	No especificat
Protecció patrimonial	No
Superfície de parcel·la -cadastre- (2)	2.481 m ²
Superfície ocupada edificacions	m ²
Superfície ocupada camp	m ²
Superfície construïda -cadastre-	573 m ²

Observacions

(1) Text refós Mp PGOU ampliació zona industrial (AD 2002)

(2) Mateixa parcel·la cadastral que Magatzem Companyia aigües i entitats (fitxa 6); pista skate municipal (fitxa 26) i reserva municipal (futur escorxador, fitxa R06).



DADES FÍSQUES

Data de construcció -cadastre- 1998

Última reforma

Inspecció visual

Grau d'accessibilitat

Observacions

SERVEIS

Serveis Local ADF

Gestió ADF

Manteniment Ajuntament de Moià

DADES COMPLEMENTÀRIES

Total sup. construïda destinada a aquest ús: 152 m²

Usuaris Voluntaris ADF

Règim d'accés Restringit ADF

Espais

Magatzem pel vehicle ADF i espai de reunió i coordinació voluntaris

Personal

No hi ha personal adscrit específicament a aquest equipament.

Horaris

Tancat al públic

Administratiu i proveïment	Cultural i cívic	Docent	Esportiu	Emergències i seguretat	Sanitari	Serveis socials	Religiós i funerari
----------------------------	------------------	--------	----------	-------------------------	----------	-----------------	---------------------

IDENTIFICACIÓ

FITXA 32

Centre d'Atenció Primària Moià

Tipologia	Sanitari
Subtipologia	Centre d'assistència primària
Adreça	C. Sta. Magdalena, 1
Codi postal / Nucli	08180 Moià
Coordenada UTM X	424.941
Coordenada UTM Y	4.629.193
Referència cadastral (1)	4993433DG2249S0002GD
Diverses tipologies al mateix emplaçament	No
Titularitat del sòl	Pública (municipal)

Observacions

- (1) Es tracta d'una única finca cadastral amb 2 qualificacions diferents.
En el subsòl hi ha un aparcament municipal.

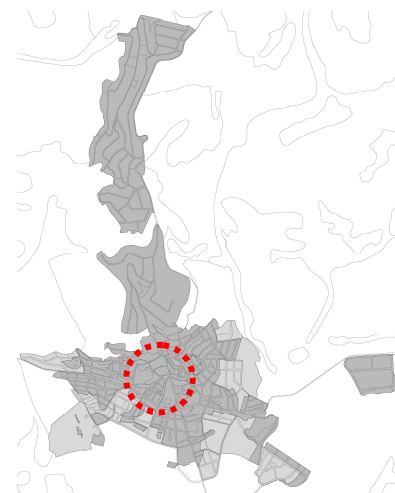
CARACTERÍSTIQUES URBANÍSTIQUES

Classificació del sòl	Sòl urbà consolidat
Qualificació planejament	(2) Equipament general
Superfície qualificació	(2) 1.650 m ²
Usos admesos	(2) Sense especificar
Protecció patrimonial	No
Superfície de parcel·la (cadastre) (1)	2.634 m ²
Superfície ocupada	m ²
Superfície de sòl lliure	m ²
Superfície construïda (cadastre) (1)	959 m ²

Observacions

- (2) MP PGO canvi qualif. urban. de 2 equipaments, AD 07/07/2006

La resta de la finca cadastral està qualificada d'equipaments esportius però en realitat es tracta d'una plaça (espais lliures).



DADES FÍSQUES

Data de construcció (cadastre)	2011
Última reforma	-
Inspecció visual	Bon estat
Grau d'accessibilitat	Adaptat
Observacions	

La part de parcel·la qualificada d'equipaments esportius no està edificada ni té aquest ús.

El programa original s'ha ampliat amb uns mòduls prefabricats situats a l'exterior.



SERVEIS

Serveis	Atenció primària
Gestió	Generalitat de Catalunya (Servei Català de la Salut)
Manteniment	Generalitat de Catalunya (Servei Català de la Salut)

DADES COMPLEMENTÀRIES

Superfície de sòl destinada a aquest ús	m ²
Superfície construïda destinada a aquest ús	m ²

Serveis

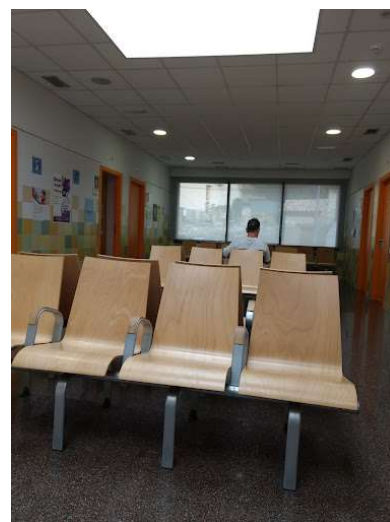
Atenció primària

Horari: Dilluns a divendres de 8 a 20h

Atenció continuada i urgent (Moià, L'Estany, Castellterçol, Castellcir, Sant Quirze Safaja i Granera)

Horari: Dilluns a divendres de 20 a 8h

Dissabte, diumenge i festius, 24h



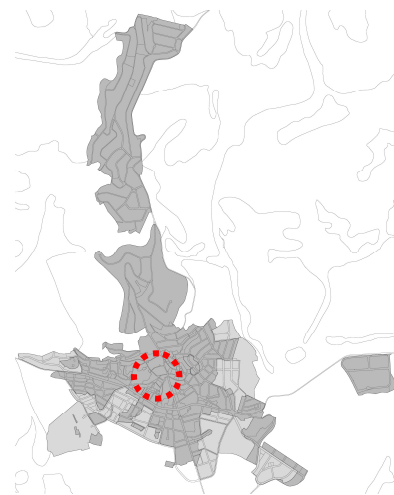
Administratiu i proveïment	Cultural i cívic	Docent	Esportiu	Emergències i seguretat	Sanitari	Serveis socials	Religiós i funerari
----------------------------	------------------	--------	----------	-------------------------	----------	------------------------	---------------------

IDENTIFICACIÓ

FITXA 33

Oficines de Serveis Socials

Tipologia	Serveis socials
Subtipologia	Serveis socials especialitzats
Adreça	C. de St. Josep, 14
Codi postal / Nucli	08180 Moià
Coordenada UTM X	424.865
Coordenada UTM Y	4.629.297
Referència cadastral	5094116DG2259S0001HH
Diverses tipologies al mateix emplaçament	Sí
Titularitat del sòl/edifici	Pública (municipal)
Observacions	En el mateix emplaçament, fitxa 10 (Biblioteca municipal, en Planta baixa i primera)



CARACTERÍSTIQUES URBANÍSTIQUES

Classificació del sòl	Sòl urbà consolidat
Qualificació planejament	Equipament cultural
Superfície qualificació (*)	366 m ²
Usos admesos	Cultural
Protecció patrimonial	Sí
Superfície de parcel·la -cadastre-	344 m ²
Superfície construïda -cadastre-	1.032 m ²



Observacions

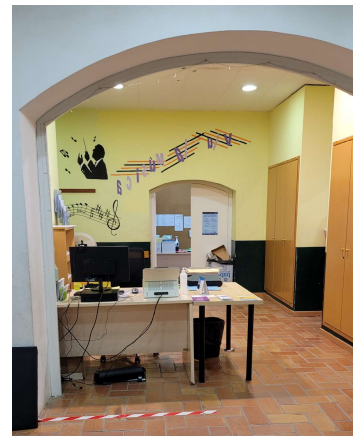
La Biblioteca de Moià i les oficines dels serveis socials estan situats a l'**edifici de «Cal Cristo»**, residència de l'industrial moianès Josep Coma i Passarell (1831 – 1915). Els jardins de la casa conformen l'actual Parc Municipal.

(*) Amidament sobre plànol zonificació MUC.



DADES FÍSQUES

Data de construcció -Cadastr-	2005
Última reforma	-
Inspecció visual	No s'ha accedit a l'interior de l'edifici
Grau d'accessibilitat	-
Observacions	-



SERVEIS

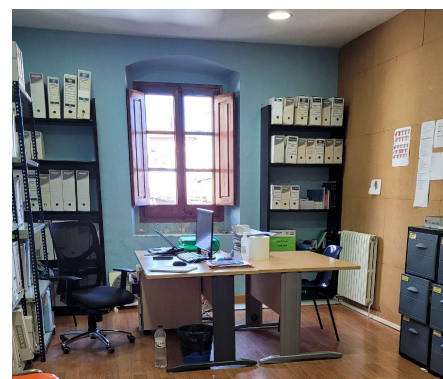
Serveis

Atenció personalitzada de Serveis Socials

Reforç escolar

Gestió Privada

Manteniment Privat



DADES COMPLEMENTÀRIES

Superfície útil aproximada destinada a aquest ús: 250 m²

Superfície construïda aproximada destinada a aquest ús: 350 m²

Horari d'obertura al públic

Matins: de dilluns a divendres de 9.00 a 13.00 h

Tarda de dimecres de 16.00 a 18.30 h

Cal demanar cita prèvia al 93 830 00 00



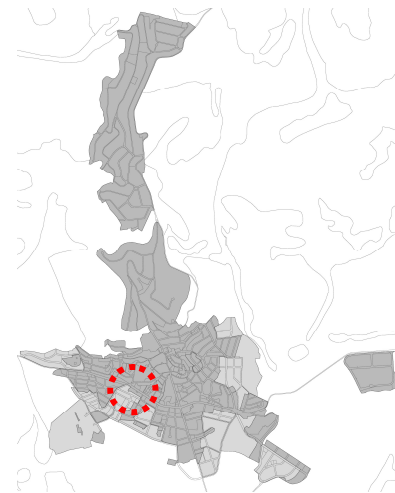
Administratiu i proveïment	Cultural i cívic	Docent	Esportiu	Emergències i seguretat	Sanitari	Serveis socials	Religiós i funerari
----------------------------	------------------	--------	----------	-------------------------	----------	------------------------	---------------------

IDENTIFICACIÓ

FITXA 34

Creu Roja. Centre de recursos pedagògics

Tipologia	Serveis socials
Subtipologia	Serveis socials especialitzats
Adreça	Carretera de Manresa, 51
Codi postal / Nucli	08180 Moià
Coordenada UTM X	424.737
Coordenada UTM Y	4.629.101
Referència cadastral	4893705DG2249S0001QS
Diverses tipologies al mateix emplaçament	No
Titularitat del sòl/edifici	Pública (municipal)
Observacions	



CARACTERÍSTIQUES URBANÍSTIQUES

Classificació del sòl	Sòl urbà consolidat
Qualificació planejament	Equipaments
Superfície qualificació	137 m ²
Usos admesos	Tots els admesos en equipaments
Protecció patrimonial	No
Superfície de parcel·la -cadastre-	274 m ²
Superfície construïda -cadastre-	420 m ²

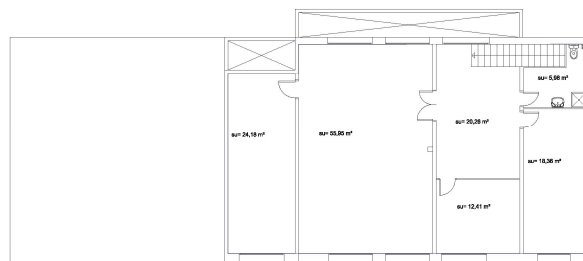
Observacions

La superfície qualificada d'equipament pel PGOU només abasta la meitat de la finca cadastral.



DADES FÍSQUES

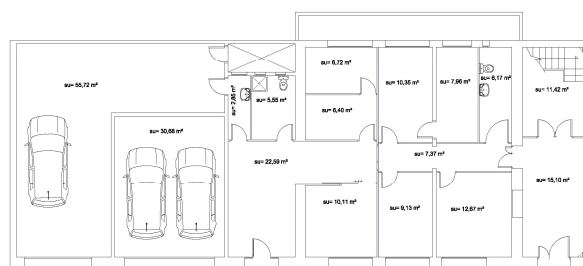
Data de construcció -Cadaastre-	1970
Última reforma	-
Inspecció visual	-
Grau d'accessibilitat	-
Observacions	-



Planta Primera

SERVEIS

Serveis	Privada
Gestió	Privat
Manteniment	



Planta Baixa

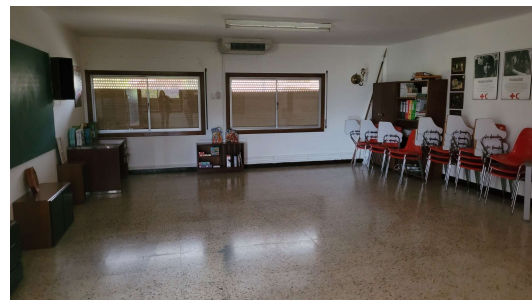
DADES COMPLEMENTÀRIES

Superfície útil aproximada destinada a aquest ús: 250 m²

Superfície construïda aproximada destinada a aquest ús: 350 m²

Horari d'obertura al públic

Extensió CRP Moianès: Dimarts i dijous d'11.00 a 14.00 i de 15.00 a 17.00



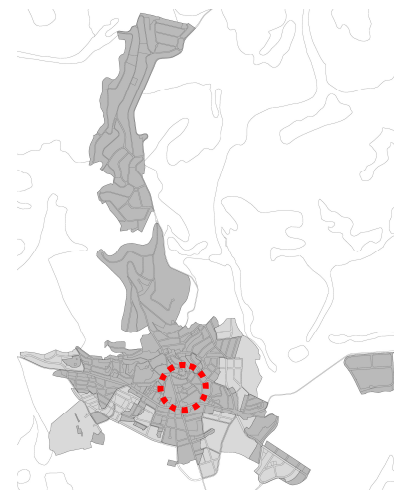
Administratiu i proveïment	Cultural i cívic	Docent	Esportiu	Emergències i seguretat	Sanitari	Serveis socials	Religiós i funerari
----------------------------	------------------	--------	----------	-------------------------	----------	------------------------	---------------------

IDENTIFICACIÓ

FITXA 35

Residència Torre de Moià

Tipologia	Serveis socials
Subtipologia	Residència de gent gran
Adreça	Av. de la Vila, 27
Codi postal / Nucli	08180 Moià
Coordenada UTM X	425.105
Coordenada UTM Y	4.629.045
Referència cadastral	5292106DG2259S0001LH
Diverses tipologies al mateix emplaçament	No
Titularitat del sòl/edifici	Privada
Observacions	Entitat privada d'iniciativa social

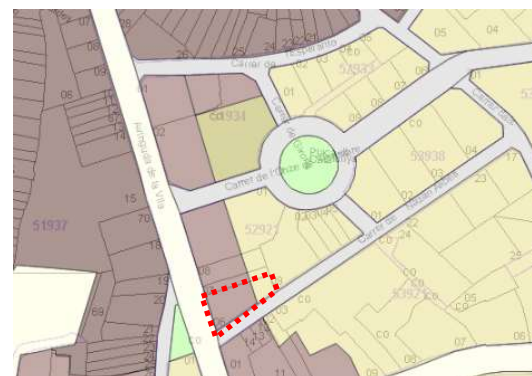


SERVEIS

Serveis	Centre de dia i Residència permanent per gent gran
Gestió	Privada
Manteniment	Privat

OBSERVACIONS

Centre acreditat per la Generalitat de Catalunya
Ofereix places amb PEV (Servei de Prestació Econòmica Vinculada)



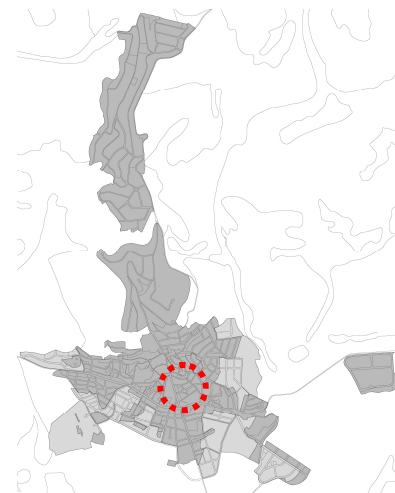
Administratiu i proveïment	Cultural i cívic	Docent	Esportiu	Emergències i seguretat	Sanitari	Serveis socials	Religiós i funerari
----------------------------	------------------	--------	----------	-------------------------	----------	------------------------	---------------------

IDENTIFICACIÓ

FITXA 36

Hospital Residència de la Vila de Moià

Tipologia	Serveis socials
Subtipologia	Residència de gent gran
Adreça	Plaça de l'Hospital, 1
Codi postal / Nucli	08180 Moià
Coordenada UTM X	425.206
Coordenada UTM Y	4.629.252
Referència cadastral	5394801DG2259S0001RH
Diverses tipologies al mateix emplaçament	Sí (*)
Titularitat del sòl/edifici	Privada
Observacions	Entitat privada d'iniciativa social



SERVEIS

Serveis	Centre de dia i Residència permanent per gent gran
Gestió	Privada
Manteniment	Privat

OBSERVACIONS

(*) Sala de vetlles/tanatori en un local en planta baixa del mateix edifici (fitxa 42).



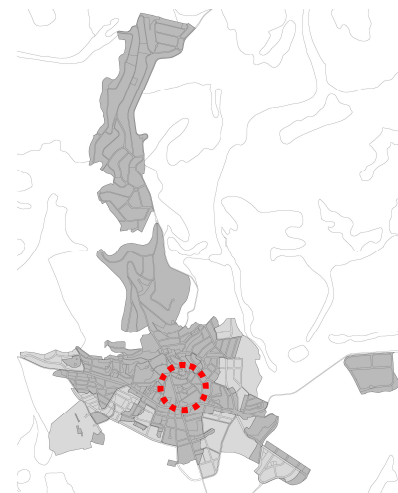
Administratiu i proveïment	Cultural i cívic	Docent	Esportiu	Emergències i seguretat	Sanitari	Serveis socials	Religiós i funerari
----------------------------	------------------	--------	----------	-------------------------	----------	------------------------	---------------------

IDENTIFICACIÓ

FITXA 37

Residència Torre d'Esplugues

Tipologia	Serveis socials
Subtipologia	Residència de gent gran
Adreça	Carretera de Manresa, 93
Codi postal / Nucli	08180 Moià
Coordenada UTM X	424.486
Coordenada UTM Y	4.629.191
Referència cadastral	4693112DG2249S0001YS
Diverses tipologies al mateix emplaçament	No
Titularitat del sòl/edifici	Privada
Observacions	Entitat privada d'iniciativa social



SERVEIS

Serveis	Centre de dia i Residència permanent per gent gran
Gestió	Privada
Manteniment	Privat

OBSERVACIONS



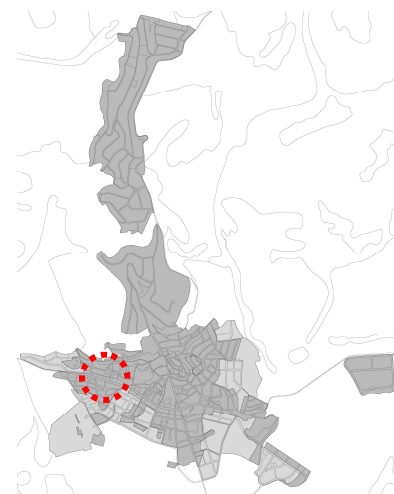
Administratiu i proveïment	Cultural i cívic	Docent	Esportiu	Emergències i seguretat	Sanitari	Serveis socials	Religiós i funerari
----------------------------	------------------	--------	----------	-------------------------	----------	------------------------	---------------------

IDENTIFICACIÓ

FITXA 38

Comunitat Els Avets

Tipologia	Serveis socials
Subtipologia	Serveis socials especialitzats
Adreça	Carrer Calders, 2
Codi postal / Nucli	08180 Moià
Coordenada UTM X	424.364
Coordenada UTM Y	4.629.229
Referència cadastral	4394414DG2249S0001LS
Diverses tipologies al mateix emplaçament	No
Titularitat del sòl/edifici	Privada
Observacions	Entitat privada d'iniciativa social



SERVEIS

Serveis

Centre Ocupacional i residència per a persones amb discapacitat intel·lectual

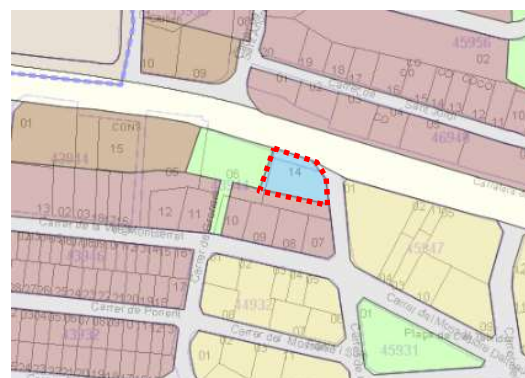
Gestió Privada

Manteniment Privat

OBSERVACIONS

Gestionat per la Fundació FADEAM (Fundació d'Atenció als Discapacitats Els Avets de Moià), d'atenció a les persones adultes amb discapacitat intel·lectual.

Disposa de Llar-residència i Centre ocupacional.



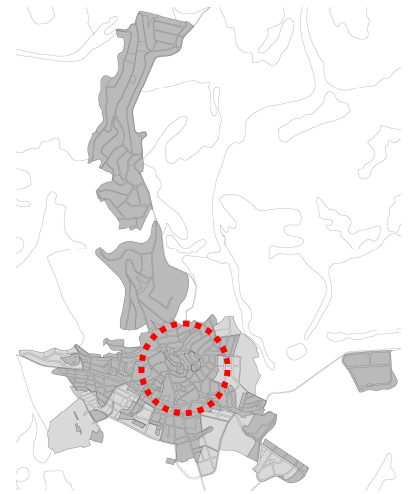
Administratiu i proveïment	Cultural i cívic	Docent	Esportiu	Emergències i seguretat	Sanitari	Serveis socials	Religiós i funerari
----------------------------	------------------	--------	----------	-------------------------	----------	-----------------	---------------------

IDENTIFICACIÓ

FITXA 39

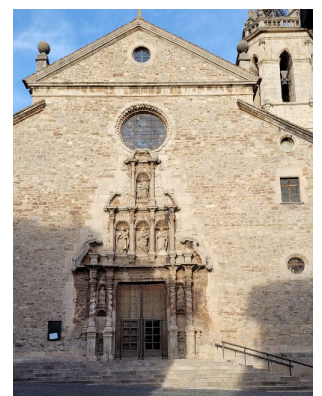
Església de Santa Maria de Moià

Tipologia	Religiós
Subtipologia	Església
Adreça	Plaça Major, 1
Codi postal / Nucli	08180 Moià
Coordenada UTM X	425.131
Coordenada UTM Y	4.629.264
Referència cadastral	5294121DG2259S0001KH
Diverses tipologies al mateix emplaçament	No
Titularitat del sòl/edifici	Privada (Bisbat)
Observacions	



CARACTERÍSTIQUES URBANÍSTIQUES

Classificació del sòl	Sòl urbà consolidat
Qualificació planejament	Clau EG: Equipaments generals
Superfície qualificació -MUC-	
Usos admesos	Tots (*)
Protecció patrimonial	Sí
Superfície de parcel·la -cadastre-	1.770 m ²
Superfície construïda -cadastre-	2.393 m ²
Observacions	



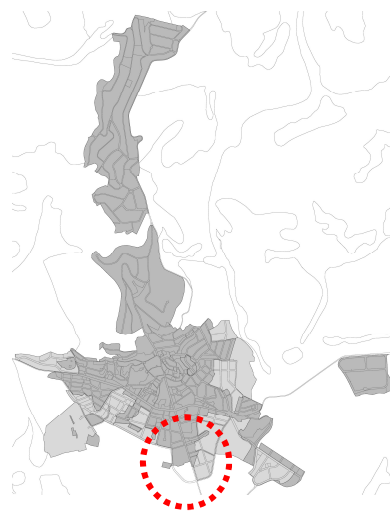
Administratiu i proveïment	Cultural i cívica	Docent	Esportiu	Emergències i seguretat	Sanitari	Serveis socials	Religiós i funerari
----------------------------	-------------------	--------	----------	-------------------------	----------	-----------------	---------------------

IDENTIFICACIÓ

FITXA 40

Capella de la Mare de Déu del Remei

Tipologia	Serveis funeraris
Subtipologia	Cementiri
Adreça	Carrer de l'Esport
Codi postal / Nucli	08180 Moià
Coordenada UTM X	425.065
Coordenada UTM Y	4.628.484
Referència cadastral	5187101DG2258N0001KF
Diverses tipologies al mateix emplaçament	No
Titularitat del sòl/edifici	Municipal
Observacions	



CARACTERÍSTIQUES URBANÍSTIQUES

Classificació del sòl	Sòl urbà consolidat
Qualificació planejament	Clau EG: Equipaments generals
Superfície qualificació -MUC-	
Usos admesos	Tots (*)
Protecció patrimonial	Sí
Superfície de parcel·la -cadastre-	67 m ²
Superfície construïda -cadastre-	67 m ²

Observacions



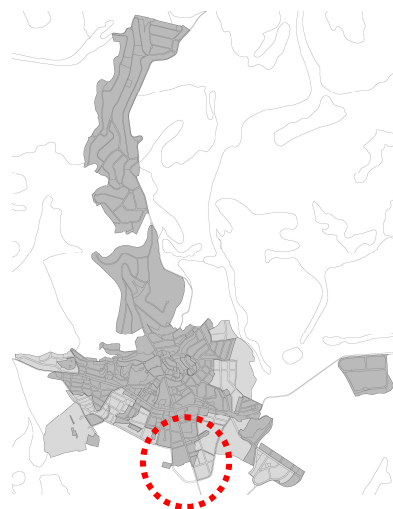
Administratiu i proveïment	Cultural i cívic	Docent	Esportiu	Emergències i seguretat	Sanitari	Serveis socials	Religiós i funerari
----------------------------	------------------	--------	----------	-------------------------	----------	-----------------	---------------------

IDENTIFICACIÓ

FITXA 41

Cementiri municipal de Moià

Tipologia	Serveis funeraris
Subtipologia	Cementiri
Adreça	Carrer de l'Esport
Codi postal / Nucli	08180 Moià
Coordenada UTM X	425.033
Coordenada UTM Y	4.628.496
Referència cadastral	5187102DG2258N0001RF
Diverses tipologies al mateix emplaçament	No
Titularitat del sòl/edifici	Municipal
Observacions	



CARACTERÍSTIQUES URBANÍSTIQUES

Classificació del sòl	Sòl urbà consolidat
Qualificació planejament	Clau EG: Equipaments generals
Superfície qualificació -MUC-	
Usos admesos	Tots (*)
Protecció patrimonial	No
Superfície de parcel·la -cadastre-	2.749 m ²
Superfície construïda -cadastre-	1.374 m ²



Observacions

(*) Equipaments generals: admet tots els usos definits en l'art. 5.3.1.2 dels equipaments generals (serveis, culturals, docents, assistencials i altres)



DADES FÍSQUES

Data de construcció	1874
Última reforma	2023
Inspecció visual	
Grau d'accessibilitat	Accessible
Observacions	



SERVEIS

Serveis	Funeraris
Gestió	Municipal
Manteniment	Municipal



DADES COMPLEMENTÀRIES

El 2023 s'ha realitzat treballs d'ampliació:

- 33 nínxols nous
- 24 columbaris
- Espais auxiliars
- Noves osseres
- Magatzem per guardar maquinària de treball



Administratiu i proveïment	Cultural i cívic	Docent	Esportiu	Emergències i seguretat	Sanitari	Serveis socials	Religiós i funerari
----------------------------	------------------	--------	----------	-------------------------	----------	-----------------	---------------------

IDENTIFICACIÓ

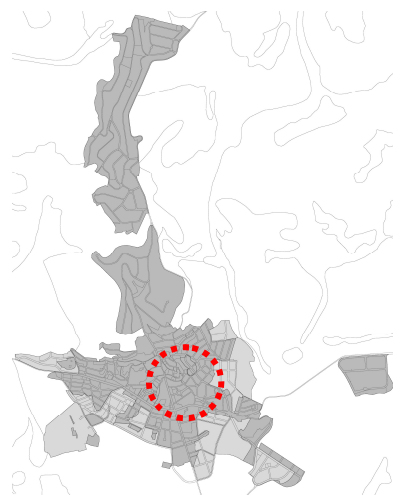
FITXA 42

Sala de vetlles- Tanatori

Tipologia	Serveis funeraris
Subtipologia	Tanatori
Adreça	Plaça de l'Hospital, 2
Codi postal / Nucli	08180 Moià
Coordenada UTM X	425.176
Coordenada UTM Y	4.629.229
Referència cadastral	5394801DG2259S0001RH
Diverses tipologies al mateix emplaçament	Sí
Titularitat del sòl/edifici	Privada

Observacions

Local en Planta baixa al costat de l'Hospital Residència de Moià



CARACTERÍSTIQUES URBANÍSTIQUES

Classificació del sòl	Sòl urbà consolidat
Qualificació planejament	Clau EG: Equipaments generals
Superfície qualificació -MUC-	
Usos admesos	Tots (*)
Protecció patrimonial	No
Superfície de parcel·la -cadastre-	1.362 m ²
Superfície construïda -cadastre-	1.149 m ²

Observacions

Edifici situat a la mateixa parcel·la cadastral que l'Hospital Residència de Moià



4. FITXES DE RESERVES D'EQUIPAMENTS

	Reserves d'equipament		
R01	Cal Comadran; sala P1	RESERVA CONSTRUÏDA	C. Comadran/ C. Mn Passerissa
R02	Espai Cultural Les Faixes II	RESERVA CONSTRUÏDA	Carretera de Manresa, 48
R03	La Masia	RESERVA CONSTRUÏDA	C. de les Joies, 1- Pça. St. Sebastià
R04	Antiga Caserna Guàrdia civil	RESERVA CONSTRUÏDA	Carretera de Barcelona
R05	El Casal – altres sales	RESERVA CONSTRUÏDA	Carrer Sant Antoni, 12
R06	Solar Zona industrial (escorxador)	RESERVA DE SÒL (SUC)	Avinguda Del Prat, 23
R07	Solar Pujada St. Jordi	RESERVA DE SÒL (SUC)	C. Pujada St. Jordi
R08	SECTOR I. Molí Nou	RESERVA DE SÒL (SUD)	C. del Toll
R09	SECTOR IIIA. Mas Samsó	RESERVA DE SÒL (SUD)	C. Josep Gallart
R10	SECTOR V. Can Valls	RESERVA DE SÒL (SUD)	Carretera de Manresa
R11	SECTOR VI. La Pineda	RESERVA DE SÒL (SUD)	Camí Ral de Manresa
R12	SECTOR VII. Sot d'Aluies (a)	RESERVA DE SÒL (SUD)	Camí de Vilar-rasa
R13	SECTOR VII. Sot d'Aluies (b)	RESERVA DE SÒL (SUD)	Carrer de Lleida
R14	SECTOR VII. Sot d'Aluies (c)	RESERVA DE SÒL (SUD)	Carrer de Lleida

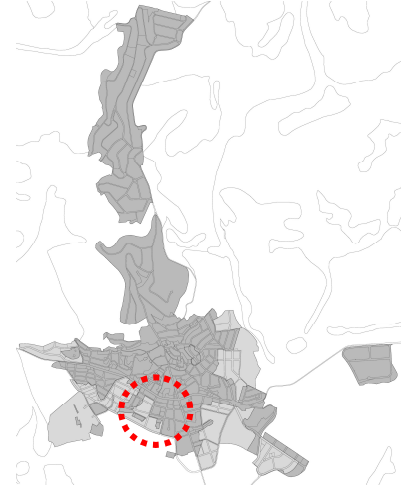
	Reserves d'edificis	Sòl per a equipaments	Sòl per equipaments en àmbits de planejament
--	---------------------	-----------------------	--

IDENTIFICACIÓ

FITXA R01

Cal Comadran- Planta baixa

Tipologia	Reserva d'edifici
Subtipologia	Sense ús actual
Adreça	C. de Comadran/ C. Mossèn Passerissa
Codi postal / Nucli	08180 Moià
Coordenada UTM X	424.963
Coordenada UTM Y	4.628.840
Referència cadastral	5090107DG2259S0000PG
Diverses tipologies al mateix emplaçament	Sí
Titularitat del sòl/edifici	Pública (Municipal)
Observacions	Al mateix edifici: fitxa 4 (Magatzem brigada en Planta soterrani)



CARACTERÍSTIQUES URBANÍSTIQUES

Classificació del sòl	Sòl urbà consolidat
Qualificació planejament	Equipament general
Superfície qualificació (*)	1.521 m ²
Usos admesos	No especificat
Protecció patrimonial	-
Superfície de parcel·la -Cadastr-	3.052 m ²
Superfície construïda -Cadastr-	1.528 m ²

Observacions

(*) Mp PGO pel canvi de sòl industrial a sòl residencial als terrenys de la fàbrica Cal Comadran (14/12/2006)

En redacció: Projecte bàsic de reforma de la Planta baixa de l'edifici; subvenció fons Next Generation.



DADES FÍSQUES

Data de construcció	1956
Última reforma	2010 (Cadastre)
Inspecció visual	Cal reforma integral
Grau d'accessibilitat	No adequat
Observacions	

SERVEIS

Serveis	P-1: Magatzem de la brigada PB: Sense ús actual
Gestió	Municipal
Manteniment	Municipal

DADES COMPLEMENTÀRIES

Projecte bàsic en redacció: Reforma PB per a ubicació d'hotel d'entitats

Dades del projecte en fase de redacció:

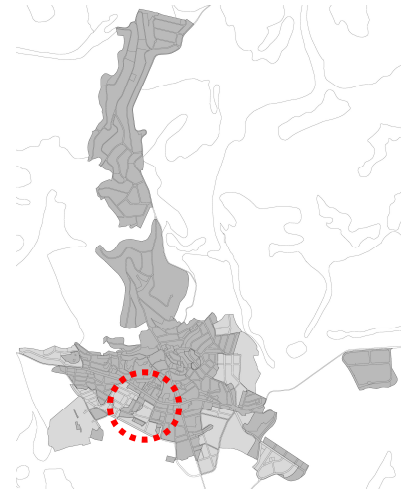
	Reserves d'edificis	Sòl per a equipaments	Sòl per equipaments en àmbits de planejament
--	---------------------	-----------------------	--

IDENTIFICACIÓ

FITXA R02

Les Faixes II

Tipologia	Reserva d'edifici
Subtipologia	Sense ús actual
Adreça	Carretera de Manresa, 48
Codi postal / Nucli	08180 Moià
Coordenada UTM X	424.818
Coordenada UTM Y	4.629.094
Referència cadastral	4993463DG2249S0001LS
Diverses tipologies al mateix emplaçament	Sí
Titularitat del sòl/edifici	Pública (Municipal)
Observacions	Al mateix àmbit Mp PGO: Fitxa 8 (Espai cultural Les Faixes I)

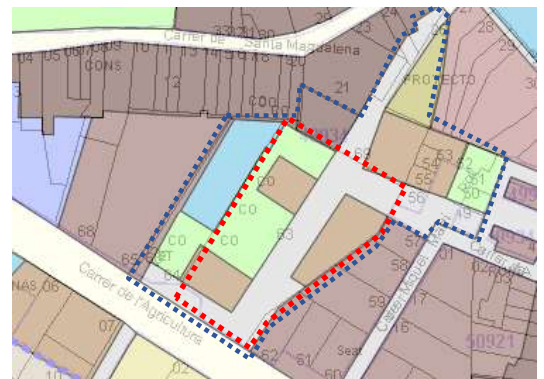
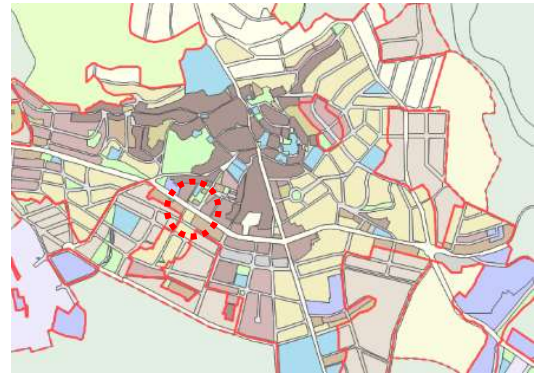


CARACTERÍSTIQUES URBANÍSTIQUES

Classificació del sòl	Sòl urbà consolidat
Qualificació planejament (*)	Eixample E4- E4 (hpp); Casc antic Sistema Zona verda i viari
Superfície qualificació (*) -àmbit Mp PGO-	7.759 m ²
	-àmbit antiga fàbrica a restaurar- 3.588 m ²
Usos admesos	Tots (*)
Protecció patrimonial	-
Superfície de parcel·la -Cadastr- (**)	3.429 m ²
Superfície construïda -Cadastr- (**)	3.753 m ²

Observacions

(*) Mp PGO a l'entorn de l'antiga fàbrica tèxtil BCH (22/04/2009)
 Planejament no adequat a la voluntat del projecte municipal: caldrà tramitar Mp PGO de modificació de l'ordenació, zonificació i usos.
 Subvenció Fons Next Generation per a la reforma de l'edifici existent.
 Ús final a definir -en principi socio-cultural-
 Pendent licitació i redacció projecte de reforma.
 (**) La finca cadastral correspon a l'antiga fàbrica a reformar i no correspon a la parcel·lació segons el planejament vigent (Mp PGO fàbrica BCH)



DADES FÍSQUES

Data de construcció	1956
Última reforma	2010 (Cadastrè)
Inspecció visual	Cal reforma integral
Grau d'accessibilitat	No adequat

Observacions

SERVEIS

Serveis	Sense ús actual
Gestió	Sense gestió actualment
Manteniment	Sense manteniment actualment

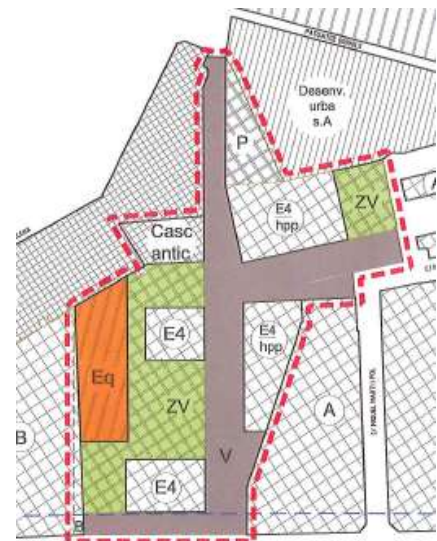
DADES COMPLEMENTÀRIES

Pendent de redacció de Projecte de Reforma. Ús a determinar



Superfície útil total estimada m²

Espais (*)



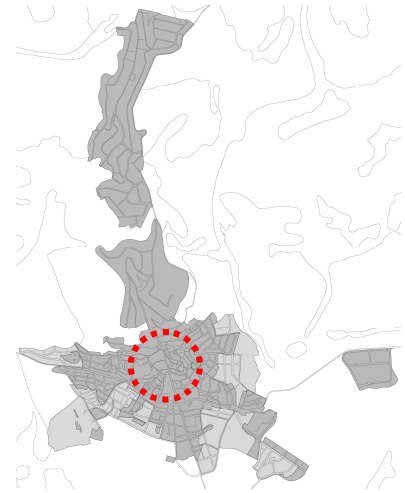
	Reserves d'edificis	Sòl per a equipaments	Sòl per equipaments en àmbits de planejament
--	---------------------	-----------------------	--

IDENTIFICACIÓ

FITXA R03

La Masia

Tipologia	Reserva d'edifici
Subtipologia	Sense ús actual
Adreça	C. de les Joies, 1- Plaça Sant Sebastià
Codi postal / Nucli	08180 Moià
Coordenada UTM X	424.993
Coordenada UTM Y	4.629.386
Referència cadastral	5195001DG2259N0001HI
Diverses tipologies al mateix emplaçament	No
Titularitat del sòl/edifici	Pública (Municipal)
Observacions	



CARACTERÍSTIQUES URBANÍSTIQUES

Classificació del sòl	Sòl urbà consolidat
Qualificació planejament	(CA) Zona casc antic
Superfície qualificació -amidament MUC-	163 m ²
Usos admesos	
Protecció patrimonial	-
Superfície de parcel·la -Cadastr-	149 m ²
Superfície construïda -Cadastr-	533 m ²
Observacions	



DADES FÍSQUES

Data de construcció (Cadastre) 1848

Última reforma

Inspecció visual

Grau d'accessibilitat No adequat

Observacions



SERVEIS

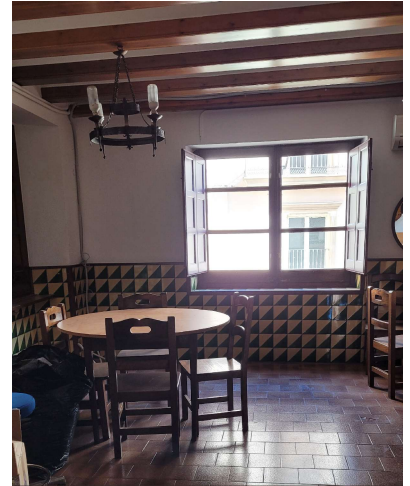
Serveis Sense ús actual

Gestió Sense gestió actualment

Manteniment Sense manteniment actualment

DADES COMPLEMENTÀRIES

Pendent de redacció de Projecte de Reforma. Ús a determinar



Superfície útil total estimada m²

Espais (*)



	Reserves d'edificis	Sòl per a equipaments	Sòl per equipaments en àmbits de planejament
--	---------------------	-----------------------	--

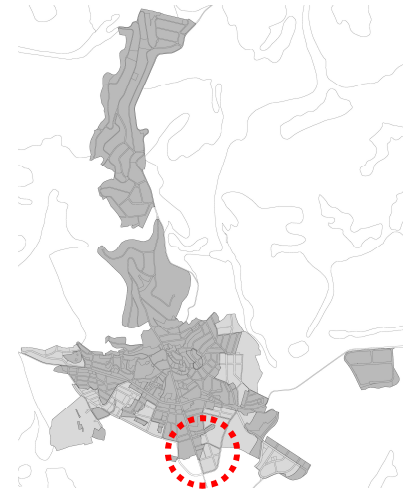
IDENTIFICACIÓ

FITXA R04

Antiga Caserna Guàrdia Civil

Tipologia	Reserva d'edifici
Subtipologia	Sense ús actual
Adreça	Carretera de Barcelona
Codi postal / Nucli	08180 Moià
Coordenada UTM X	425.265
Coordenada UTM Y	4.628.541
Referència cadastral	5387401DG2258N0001FF
Diverses tipologies al mateix emplaçament	No
Titularitat del sòl/edifici	Pública (Municipal)

Observacions Discrepància entre la finca cadastral i la qualificació urbanística, que requerirà ajustar-se mitjançant Mp POUM.



CARACTERÍSTIQUES URBANÍSTIQUES

Classificació del sòl	Sòl urbà consolidat
Qualificació planejament	Equipament
Superfície qualificació -amidament MUC-	2.658 m ²
Usos admesos	
Protecció patrimonial	-
Superfície de parcel·la -Cadastr-	2.194 m ²
Superfície construïda -Cadastr-	2.058 m ²

Observacions

- Conveni de constitució d'un dret de superfície de 75 anys a favor de l'INCASOL per la construcció de 18 allotjaments dotacionals, sotmesos al règim d'habitatges amb protecció oficial de lloguer, amb una reserva mínima del 25% del total destinada a joves menors de 35 anys i 2 habitatges per atendre necessitats socials del municipi.
- Requerirà de la redacció i tramitació prèvia d'una MP POUM per regularitzar la qualificació del sòl i ampliar els usos permesos amb ús de l'allotjament dotacional.



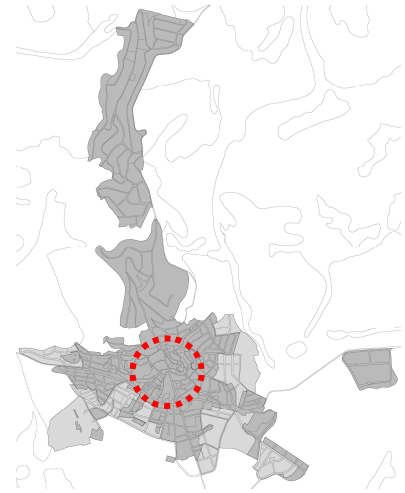
	Reserves d'edificis	Sòl per a equipaments	Sòl per equipaments en àmbits de planejament
--	---------------------	-----------------------	--

IDENTIFICACIÓ

FITXA R05

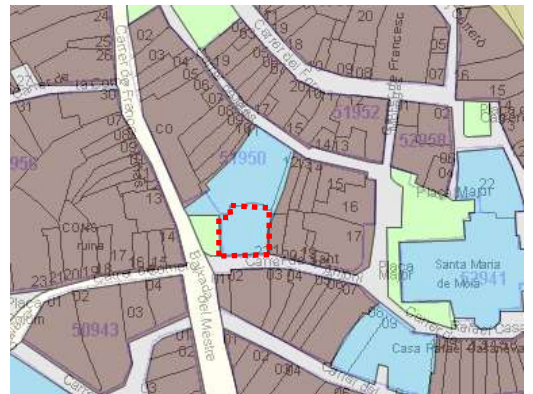
El Casal (altres sales)

Tipologia	Reserva d'edifici
Subtipologia	Sense ús actual
Adreça	C. St. Antoni, 12
Codi postal / Nucli	08180 Moià
Coordenada UTM X	425.037
Coordenada UTM Y	4.629.282
Referència cadastral	5195022DG2259N0001DI
Diverses tipologies al mateix emplaçament	Sí
Titularitat del sòl/edifici	Pública (Municipal)
Observacions	Al mateix edifici: fitxa 18 El Casal (sala exposicions) i bar en PB



CARACTERÍSTIQUES URBANÍSTIQUES

Classificació del sòl	Sòl urbà consolidat
Qualificació planejament	Equipament
Superfície qualificació -amidament MUC-	367 m ²
Usos admesos	Socio-recreatiu
Protecció patrimonial	
Superfície de parcel·la -Cadastre-	1.050 m ²
Superfície construïda -Cadastre-	367 m ²
Observacions	



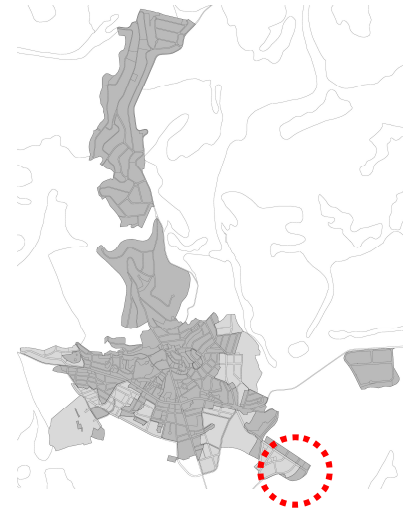
	Reserves d'edificis	Sòl per a equipaments	Sòl per equipaments en àmbits de planejament
--	---------------------	-----------------------	--

IDENTIFICACIÓ

FITXA R06

Solar Zona industrial (escorxador)

Tipologia	Reserva de sòl per equipaments
Adreça	Avinguda del Prat, 23
Codi postal / Nucli	08180 Moià
Coordenada UTM X	426.157
Coordenada UTM Y	4.628.469
Referència cadastral	6285501DG2268N0001YK
Diverses tipologies al mateix emplaçament	Sí
Titularitat del sòl/edifici	Pública (Municipal)
Observacions	Al mateix emplaçament: fitxes 5, 27 i 31 Magatzem companyia aigües i entitats/ Nau ADF Pista d'skate municipal



CARACTERÍSTIQUES URBANÍSTIQUES

Classificació del sòl	Sòl urbà consolidat
Qualificació planejament	Sistema d'equipaments
Superfície qualificació (*)	2.552 m ²
Usos permesos	No especificat
Protecció patrimonial	No
Superfície de parcel·la -cadastre-	2.481 m ²
Superfície construïda -cadastre-	573 m ²
Observacions	

(*) La qualificació abasta també la zona ocupada pel skate park, els magatzems de la companyia d'aigües, entitats i ADF.

L'Ajuntament de Moià té previst construir un petit escorxador en aquesta part de la parcel·la.

Si es trasllada l'Skate park al nucli urbà, s'alliberarà també la porció de davant que actualment ocupa.



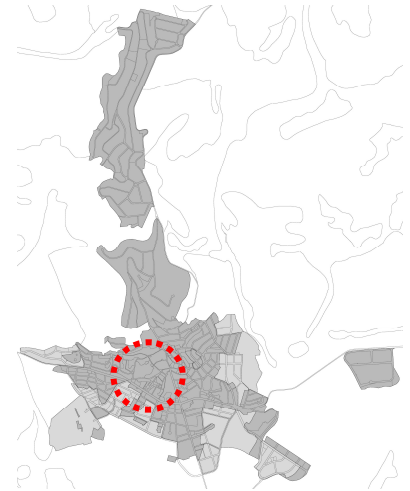
	Reserves d'edificis	Sòl per a equipaments	Sòl per equipaments en àmbits de planejament
--	---------------------	-----------------------	--

IDENTIFICACIÓ

FITXA R07

Solar Pujada Sant Jordi

Tipologia	Reserva de sòl per equipaments
Adreça	C. Pujada St. Jordi
Codi postal / Nucli	08180 Moià
Coordenada UTM X	424.545
Coordenada UTM Y	4.629.260
Referència cadastral	4694015DG2249S0001AS
Titularitat del sòl/edifici	Pública (Municipal)
Observacions	



CARACTERÍSTIQUES URBANÍSTIQUES

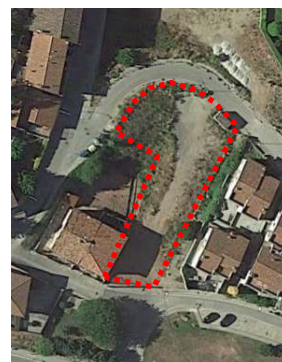
Classificació del sòl	Sòl urbà consolidat
Qualificació planejament	Sistema d'equipaments
Superfície qualificació (*)	1.050 m ²
Edificabilitat (*)	840 m ²
Coefficient d'edificabilitat (*)	0,80
Ocupació permesa (*)	50%
Usos permesos	No especificat
Protecció patrimonial	No
Superfície de parcel·la -cadastre- (**)	1.053 m ²
Superfície ocupada	0 m ²
Superfície construïda	0 m ²
Observacions	



(*) Pla especial de la Unitat d'actuació urbanística 15 als carrers de les Tres Cases, St. Jordi i Jardins N-141- (04/007/2000)

(**) Existeix una discrepància en la delimitació de l'equipament entre el Pla especial i el Cadastre.

El MUC no recull correctament la delimitació establerta pel PEU.



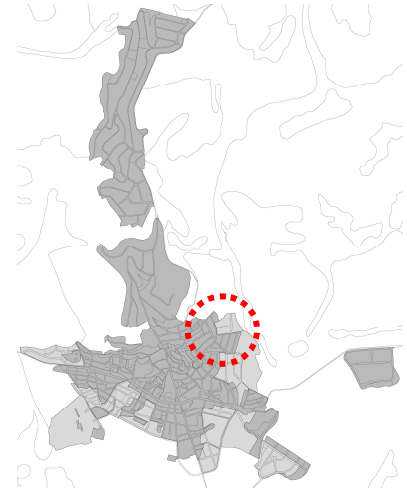
	Reserves d'edificis	Sòl per a equipaments	Sòl per equipaments en àmbits de planejament
--	---------------------	-----------------------	--

IDENTIFICACIÓ

FITXA R08

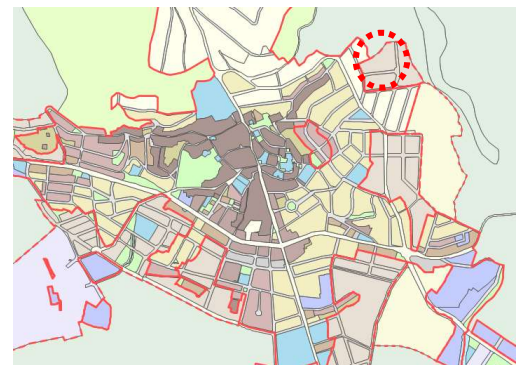
Reserva Sector I. Molí Nou

Tipologia	Reserva en àmbit de planejament
Adreça	C. del Toll
Codi postal / Nucli	08180 Moià
Coordenada UTM X	425.470
Coordenada UTM Y	4.629.660
Referència cadastral	5698114DG2259N0001HI
Titularitat del sòl/edifici	Pública (Municipal)
Observacions	



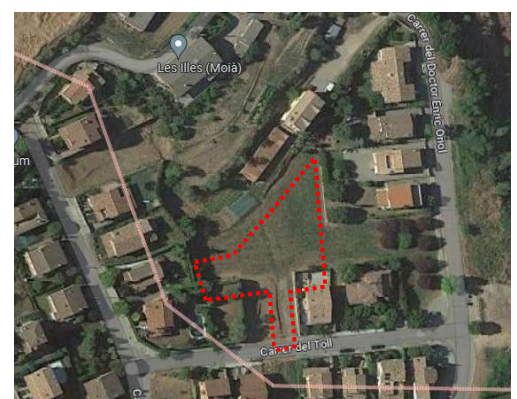
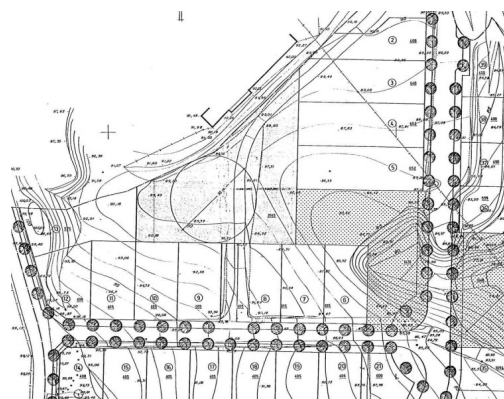
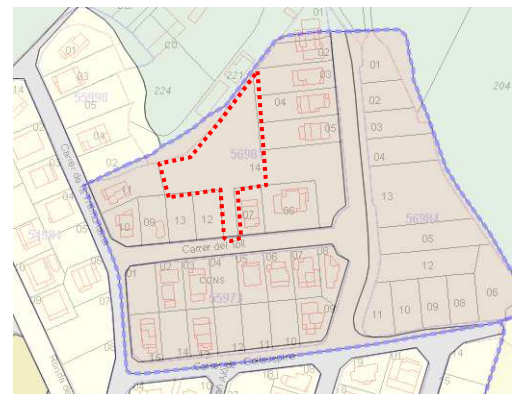
CARACTERÍSTIQUES URBANÍSTIQUES

Classificació del sòl	Sòl urbà no consolidat
Qualificació planejament	Serveis d'interès públic i social
Superfície qualificació (*)	2.207 m ²
Usos permesos	No especificat
Protecció patrimonial	No
Superfície de parcel·la -cadastre- (*)	3.435 m ²
Observacions	



(*) Pla parcial d'ordenació de la zona del Molí Nou (Sector I)

(**) La parcel·la cadastral abasta també l'àmbit de zona verda.



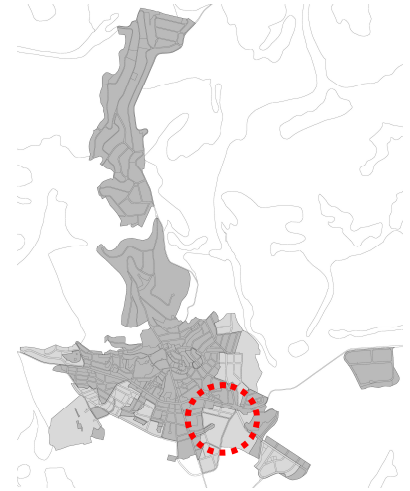
	Reserves d'edificis	Sòl per a equipaments	Sòl per equipaments en àmbits de planejament
--	---------------------	-----------------------	--

IDENTIFICACIÓ

FITXA R09

Reserva Sector IIIA. Mas Samsó

Tipologia	Reserva en àmbit de planejament
Adreça	C. de Josep Gallart
Codi postal / Nucli	08180 Moià
Coordenada UTM X	425.395
Coordenada UTM Y	4.628.884
Referència cadastral	5491501DG2259S0001GH
Titularitat del sòl/edifici	Pública (Municipal)
Observacions	



CARACTERÍSTIQUES URBANÍSTIQUES

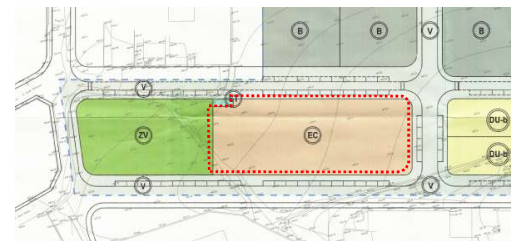
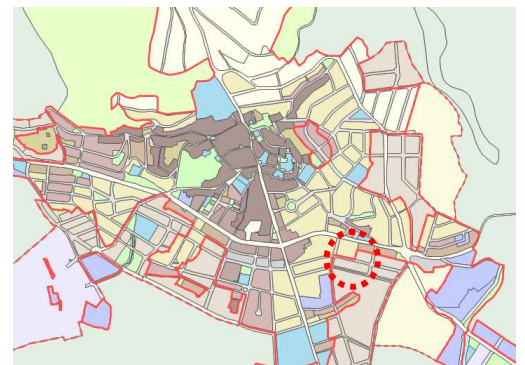
Classificació del sòl	Sòl urbà no consolidat
Qualificació planejament	(EC) Equipament comunitari
Superfície qualificació (*)	2.326,80 m ²
Coefficient d'edificabilitat	1,50 m ² st/m ² sòl net
Ocupació permesa	50%
Usos permesos	No especificat
Protecció patrimonial	No
Superfície de parcel·la -cadastre- (**)	4.657 m ²
Observacions	

Pendent de reparcel·lació

(*) Pla parcial urbanístic del Sector III-A, Mas Samsó (31/03/2009)

(**) La finca cadastral inclou la zona verda veïna.

Polígon d'actuació urbanística pendent de reparcel·lació i urbanització.



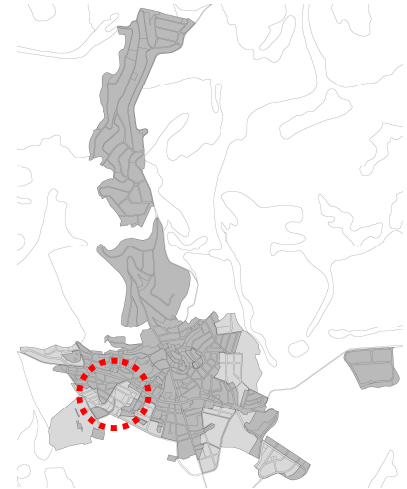
	Reserves d'edificis	Sòl per a equipaments	Sòl per equipaments en àmbits de planejament
--	---------------------	-----------------------	--

IDENTIFICACIÓ

FITXA R10

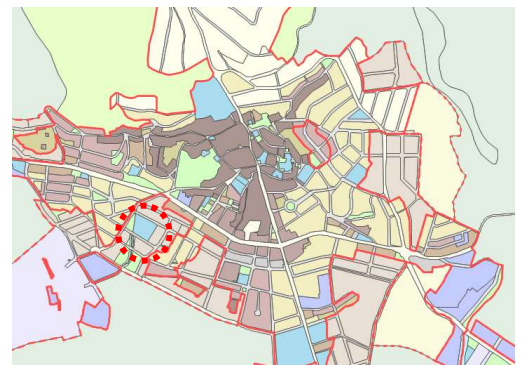
Reserva Sector V. Can Valls

Tipologia	Reserva en àmbit de planejament
Adreça	Carretera de Manresa
Codi postal / Nucli	08180 Moià
Coordenada UTM X	424.590
Coordenada UTM Y	4.629.034
Referència cadastral	4792801DG2249S0001KS
Titularitat del sòl/edifici	Pendent de reparcel·lació
Observacions	



CARACTERÍSTIQUES URBANÍSTIQUES

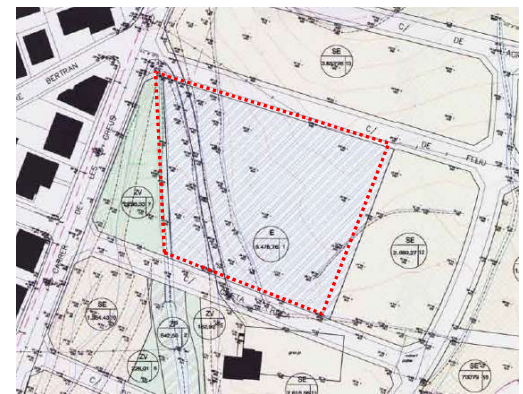
Classificació del sòl	Sòl urbà no consolidat
Qualificació planejament	Equipament (Serveis d'interès públic i social)
Superfície qualificació (*)	5.476,76 m ²
Usos permesos	No especificat
Protecció patrimonial	No
Superfície de parcel·la -cadastre- (**)	16.035 m ²
Observacions	



(*) Mp PGO Sector V, Can Valls (30/10/2006)

(**) Parcel·la cadastral original, pendent de reparcel·lació.

No es correspon amb la qualificació urbanística.



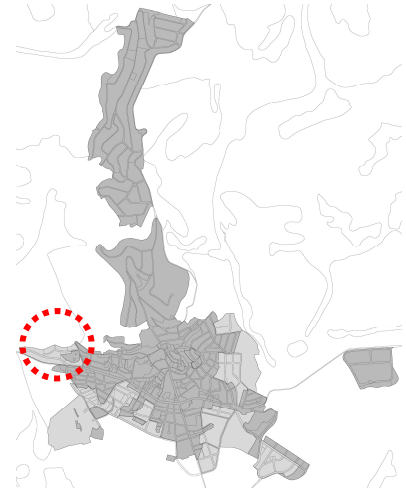
	Reserves d'edificis	Sòl per a equipaments	Sòl per equipaments en àmbits de planejament
--	---------------------	-----------------------	--

IDENTIFICACIÓ

FITXA R11

Reserva Sector VI. La Pineda

Tipologia	Reserva en àmbit de planejament
Adreça	Carretera de Manresa
Codi postal / Nucli	08180 Moià
Coordenada UTM X	423.994
Coordenada UTM Y	4.629.421
Referència cadastral	3994501DG2239S0001P1
Titularitat del sòl/edifici	Pendent de reparcel·lació
Observacions	



CARACTERÍSTIQUES URBANÍSTIQUES

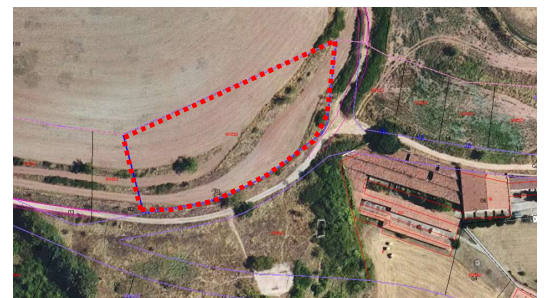
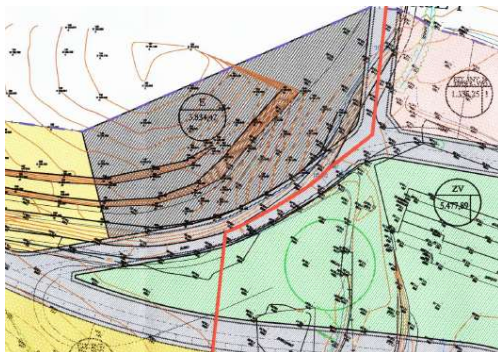
Classificació del sòl	Sòl urbà no consolidat
Qualificació planejament	Equipament
Superfície qualificació (*)	3.834,47 m ²
Edificabilitat	
Coefficient d'edificabilitat	
Ocupació permesa	-
Usos permesos	
Protecció patrimonial	No
Superfície de parcel·la -cadastre- (**)	3.841 m ²
Observacions	



(*) Mp PGO sector VI La Pineda (17/09/2008)

PPO Sector VI La Pineda (02/02/2010)

(**) Parcel·la cadastral original, pendent de reparcel·lació.



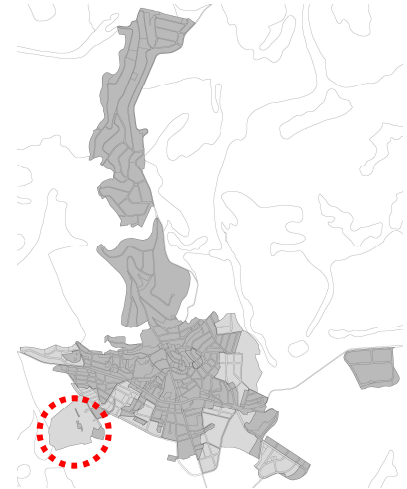
	Reserves d'edificis	Sòl per a equipaments	Sòl per equipaments en àmbits de planejament
--	---------------------	-----------------------	--

IDENTIFICACIÓ

FITXA R12

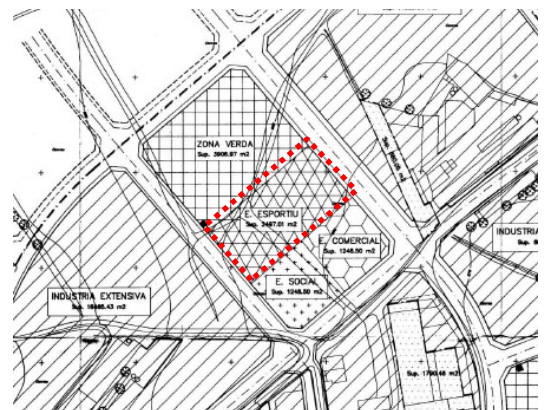
Reserva Sector VII. Sot d'Aluies (a)

Tipologia	Reserva en àmbit de planejament
Adreça	Carretera de Manresa
Codi postal / Nucli	08180 Moià
Coordenada UTM X	424.165
Coordenada UTM Y	4.628.857
Referència cadastral	4290403DG2249S0001RS
Titularitat del sòl/edifici	Pendent de reparcel·lació
Observacions	



CARACTERÍSTIQUES URBANÍSTIQUES

Classificació del sòl	Sòl urbà no consolidat
Qualificació planejament	Equipament esportiu
Superfície qualificació (*)	2.497,01 m ²
Usos permesos	
Protecció patrimonial	No
Superfície de parcel·la -cadastre- (**)	2.490 m ²
Observacions	



(*) Mp PGO Sector VII Sot d'Aluies (10/12/1993)

(**) Finques cadastrals ajustades a planejament.

Polígon d'actuació pendent d'urbanitzar.

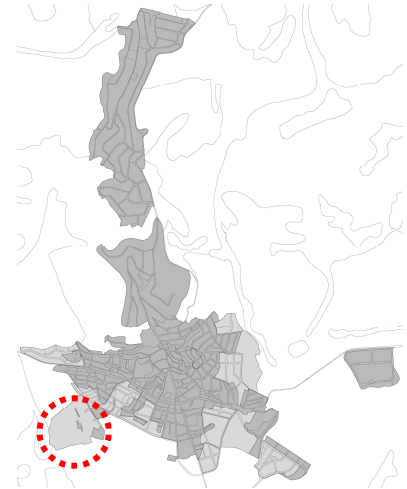
	Reserves d'edificis	Sòl per a equipaments	Sòl per equipaments en àmbits de planejament
--	---------------------	-----------------------	--

IDENTIFICACIÓ

FITXA R13

Reserva Sector VII. Sot d'Aluies (b)

Tipologia	Reserva en àmbit de planejament
Adreça	Carrer de Lleida
Codi postal / Nucli	08180 Moià
Coordenada UTM X	424.201
Coordenada UTM Y	4.628.838
Referència cadastral	4290404DG2249S0001DS
Titularitat del sòl/edifici	Pendent de reparcel·lació
Observacions	



CARACTERÍSTIQUES URBANÍSTIQUES

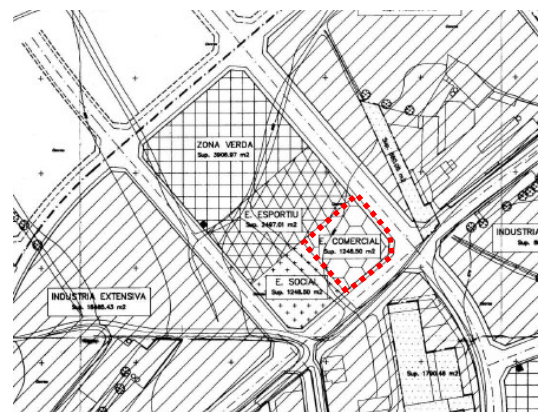
Classificació del sòl	Sòl urbà no consolidat
Qualificació planejament	Equipament comercial
Superfície qualificació (*)	1.248,50 m ²
Usos permesos	
Protecció patrimonial	No
Superfície de parcel·la -cadastre- (**)	1.260 m ²

Observacions

(*) Mp PGO Sector VII Sot d'Aluies (10/12/1993)

(**) Finques cadastrals ajustades a planejament.

Polígon d'actuació pendent d'urbanitzar.



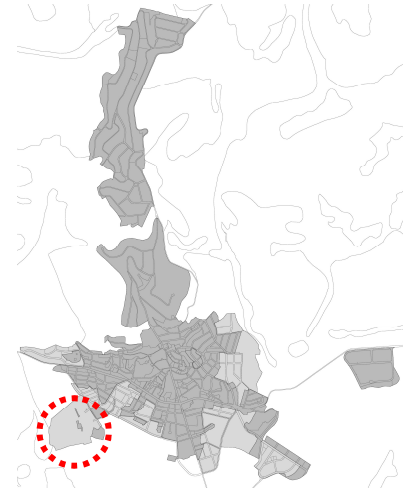
	Reserves d'edificis	Sòl per a equipaments	Sòl per equipaments en àmbits de planejament
--	---------------------	-----------------------	--

IDENTIFICACIÓ

FITXA R14

Reserva Sector VII. Sot d'Aluies (c)

Tipologia	Reserva en àmbit de planejament
Adreça	Carrer de Lleida
Codi postal / Nucli	08180 Moià
Coordenada UTM X	424.175
Coordenada UTM Y	4.628.816
Referència cadastral	4290405DG2249S0001XS
Titularitat del sòl/edifici	Pendent de reparcel·lació
Observacions	

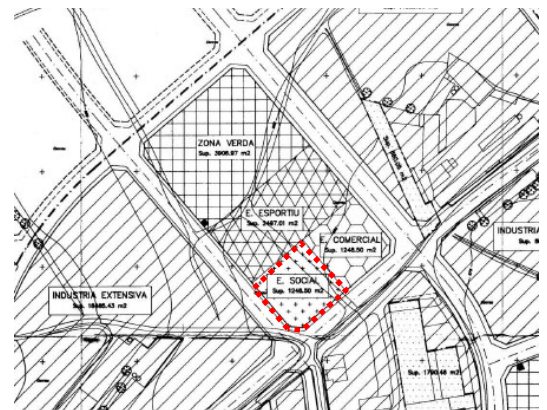


CARACTERÍSTIQUES URBANÍSTIQUES

Classificació del sòl	Sòl urbà no consolidat
Qualificació planejament	Equipament social
Superfície qualificació (*)	1.248,50 m ²
Usos permesos	
Protecció patrimonial	No
Superfície de parcel·la -cadastre- (**)	1.260 m ²
Observacions	



- (*) Mp PGO Sector VII Sot d'Aluies (10/12/1993)
- (**) Finques cadastrals ajustades a planejament.
Polígon d'actuació pendent d'urbanitzar.



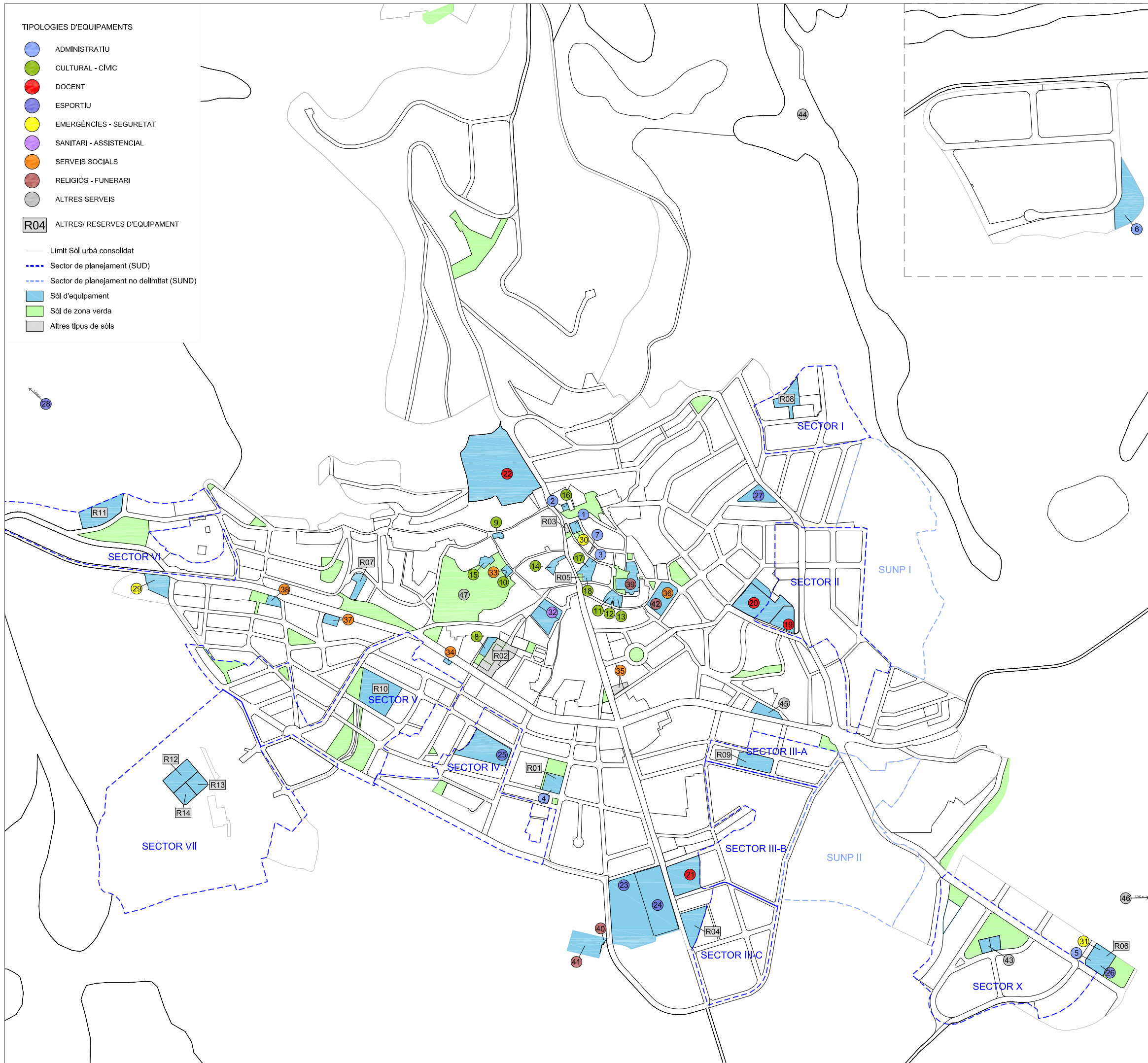
5. PLÀNOL DE SITUACIÓ DELS EQUIPAMENTS INVENTARIATS

TIPOLOGIES D'EQUIPAMENTS

- ADMINISTRATIU
- CULTURAL - CÍVIC
- DOCENT
- ESPORTIU
- EMERGÈNCIES - SEGURETAT
- SANITARI - ASSISTENCIAL
- SERVEIS SOCIALS
- RELIGIÓS - FUNERARI
- ALTRES SERVEIS

R04 ALTRES/ RESERVES D'EQUIPAMENT

- Límit Sòl urbà consolidat
- - - Sector de planejament (SUD)
- - - Sector de planejament no delimitat (SUND)
- Sòl d'equipament
- Sòl de zona verda
- Altres tipus de sòls



num.	Nom equipament
1	Ajuntament de Moia- Jutjat de Pau
2	Ajuntament Vell-OAC
3	Can Carner- Consell Comarcal Moianès
4	Cal Comadran- magatzem de la brigada
5	Magatzem Companyia Aigües i entitats
6	Centre d'acollida d'animals domèstics del Moianès
7	Societat municipal Aigües de Moia
8	Espai Cultural Les Faixes I
9	Auditori Sant Josep
10	Biblioteca Municipal
11	Casa Natal Rafael Casanova
12	Museu arqueològic i paleontològic de Moia
13	Arxiu històric- Casa Rafael Casanova
14	Ateneu La Pólvara- Casal de joves
15	L'Esplai- Casal de gent gran
16	Ajuntament Vell-Entitats (Pessebristes)
17	Can Carner- Hotel d'entitats
18	El Casal – sala d'exposicions
19	Escola Bressol Garroffins
20	CEIP Josep Orriols i Roca - Patis Escola Pública
21	IES Moianès
22	Escola Pia de Moia
23	Pavelló Municipal i Camp de Futbol Municipal
24	Club Esportiu Moia
25	Piscina Municipal i Gimnàs
26	Pista d'skate municipal
27	Parc de Can Patiràs- circuit de cal·listènia
28	Circuit Verd- motocros
29	Parc de bombers
30	Polícia Local - Oficines Mossos d'Esquadra
31	Local ADF
32	CAP Moia
33	Oficines Serveis socials
34	Creu Roja - Centre de recursos pedagògics
35	Residència Torre de Moia
36	Hospital Residència de la Vila de Moia
37	Residència Torre d'Esplugues
38	Comunitat els Avets
39	Església Santa Maria de Moia
40	Capella de la Mare de Déu del Remei
41	Cementiri de Moia
42	Sala de vetlles- tanatori

Altres equipaments i serveis	
43	Deixalleria (antiga gossera)
44	Molí Nou- Alberg juvenil
45	Benzinera
46	Coves del Toll
47	Parc Municipal
Reserves d'equipament	
R01	Cal Comadran; sala P1
R02	Espai Cultural Les Faixes II
R03	La Masia
R04	Antiga Caserna Guàrdia civil
R05	El Casal – altres sales
R06	Solar Zona industrial (escorxador)
R07	Solar Pujada St. Jordi
R08	SECTOR I. Molí Nou
R09	SECTOR IIIA. Mas Samsó
R10	SECTOR V. Can Valls
R11	SECTOR VI. La Pineda
R12	SECTOR VII. Sot d'Aluies (a)
R13	SECTOR VII. Sot d'Aluies (b)
R14	SECTOR VII. Sot d'Aluies (c)



Ajuntament de Moia

PLA ESTRATÈGIC D'EQUIPAMENTS DE DE MOIÀ

EQUIPAMENTS EXISTENTS I RESERVES

din A3
escala 1/ 8.000



I.04

JULIOL 2023