



# MEMÒRIA ANUAL 2017

## MOIÀ





## ÍNDEX

- TITULARS
- DADES ANUALS MUNICIPALS
- EVOLUCIÓ DE LA GESTIÓ DE RESIDUS AL MUNICIPI
- EVOLUCIÓ DE LA GESTIÓ DE RESIDUS ALS MUNICIPIS CONSORCIATS
  - PES RELATIU DE LES DIFERENTS FRACCIONS DE RESIDUS
- RENDIMENT DE CONTENIDORS
- EVOLUCIÓ DE LA FACTURA DE SERVEIS DEL CONSORCI



*La gestió de residus a*

*Moià*

## **La taxa de selectiva a Moià continua per sobre de la mitjana però retrocedeix lleugerament**

- Durant el 2017, Moià ha mantingut la generació de fracció resta en la mitjana consorciada (257 kg/hab/any enfront dels 254 de mitjana), però ha disminuït lleugerament la recollida selectiva, que ha baixat un 3,4% respecte de l'any anterior i ha situat al municipi en el novè lloc del rànquing.
- La taxa de selectiva a Moià és d'un 31%, 2 punts per sobre de la mitjana. Si a la recollida municipal hi sumem les aportacions a deixalleries, el percentatge s'enfila fins al 50%, 11 punts per sobre de la mitjana, que és del 39.
- La recollida d'orgànica ha caigut un 14% i ara se situa en la mitjana dels ens consorciats: 47 kg/hab/any. La taxa d'impropis a Moià és del 6,54%, per sota de la mitjana.
- La recollida de vidre, paper i envasos ha crescut un 2,7%: el vidre ha baixat un 10%; el paper ha crescut un 5,6%; i els envasos han augmentat un 17,5%.
- L'ús de la deixalleria fixa se situa molt per sobre de la mitjana: amb 1.215 usuaris per cada 1.000 habitants, mentre que la mitjana dels municipis que tenen fixa al seu terme és de 742 usuaris.
- 300 alumnes han participat el darrer curs en les activitats pedagògiques que proposa l'Aula Ambiental i el projecte "La mòbil va a l'escola".

## **ACTIVITATS DESTACADES DEL CONSORCI DURANT EL 2017**

### **Àmbit de Govern:**

- Durant el 2017 s'han fet 2 consells plenaris i 13 comissions executives, formades per Cecilio Rodríguez i Albert Miralda com a representants dels municipis de menys de 5.000 habitants; Xavier Codina i Josep M. Canudas, dels municipis de més de 5.000 habitants; Jordi Serracanta i Josep M. Sala, en representació de Manresa; i Marc Aloy i Eloi Hernández com a representants del Consell Comarcal del Bages. Aloy i Serracanta són president i sotspresident de la comissió executiva, respectivament.
- Els principals acords que s'han pres al llarg de l'any fan referència a aprovació de convenis, modificació de contractes, revisions de preus, sol·licituds de subvenció, etc. En total, s'han licitat 1 contracte de serveis per procediment obert i 2 acords marc per procediment obert i harmonitzats (subministrament de gasoil i valorització de residus de les deixalleries). També s'han signat 6 convenis, 2 d'ells amb ajuntaments consorciats.

### **Àmbit del tractament de residus:**

- Compromís de la Generalitat per finançar, amb 10 milions d'euros, la futura planta de tractament resta.
- Arriba un nou tromel doble al Parc ambiental per millorar la producció de compost i la qualitat del compost final obtingut.
- S'ha renovat una de les pales carregadores de la planta de compostatge.

### **Àmbit de la recollida selectiva i deixalleries:**

- Castellnou de Bages i Sant Salvador de Guardiola s'uneixen al model unificat de bonificacions a les deixalleries i se sumen, així, als 11 municipis que s'hi havien adherit el 2016.

- Fonollosa, Monistrol de Calders, Castellbell i Sant Salvador de Guardiola implanten el projecte d'àrees completes, en col·laboració amb el Consorci, per augmentar els índexs de recollida selectiva.
- Jornada de treball amb polítics i tècnics dels Ajuntaments consorciats per repensar el futur de la gestió de residus, amb l'assistència d'una trentena de persones.
- Sessió informativa sobre taxa d'escombraries i projecte del trasllat de la fracció resta a Vacarisses, amb tècnics i polítics dels Ajuntament consorciats.
- Adjudiquem contracte de valorització dels residus especials de les deixalleries.
- Instal·lem 32 nous contenidors Vacri per augmentar la recollida de vidre en restaurants i establiments comercials.
- Primera fase de treball per al projecte de contenidors amb control d'accés, en col·laboració amb Balsareny, Rajadell i Sant Fruitós de Bages.
- Visita formativa del personal de deixalleries a la planta de residus especials de Montmeló de FCC Àmbito.
- Continuem fent reforç, amb bons resultats, de les recollides durant campanyes especials: vacances d'estiu i festes de Nadal. Per fer front a l'augment de generació de residus (especialment envasos, paper i vidre) i evitar desbordaments.

#### **Àmbit de la comunicació i l'educació ambiental:**

- Participem a la fira Ecoviure, juntament amb Aigües de Manresa i Ajuntament de Manresa, presentant els reptes "Aigua", "Aire" i "Terra" (a partir de realitat virtual) per recollir propostes dels visitants per a la millora del medi ambient.
- Continuitat de la campanya "fins ara", en què es mostren exemples de com es valoritzen els residus que són ben separats a la llar: insercions publicitàries a Regió7, Freqüència, Canal Taronja, Ràdio Manresa, i als digitals [naciomanresa.cat](http://naciomanresa.cat) i [regio7.cat](http://regio7.cat)
- Es tanca el 2017 amb 2.500 seguidors a Facebook (hi publiquem uns 300 posts anuals) i més de 700 a Twitter (més de 300 piulades de contingut propi)
- Publicació d'una cinquantena de notícies al web del Consorci.
- Difusió de 6 temes d'interès als mitjans de comunicació i relació constant i fluïda amb la premsa territorial (una quarantena d'aparicions als mitjans).

- Gairebé 7.700 alumnes han participat, durant el curs 2016-2017, en les activitats d'educació ambiental: 3.069 persones en les 93 accions de l'Aula Ambiental; i 4.600 alumnes de 35 escoles diferents en les 214 actuacions de "La mòbil va a l'escola".

#### **Àmbit de la projecció i els projectes transversals:**

- Presents al Wasteinprogress, fòrum internacional de gestió de residus municipals, A Girona.
- Participem per tercer any a la Transèquia, instal·lant i gestionant àrees d'aportació de residus, en les quals es recull 1.500 quilos de deixalles, dels quals un 95% es poden valoritzar.
- Es compleixen 10 anys del projecte de recollida de dades i col·laboració ciutadana per eliminar males olors a la planta de compostatge.
- Finalitza l'any de proves a la planta pilot del projecte Releach, instal·lada al Parc ambiental de Bufalvent, per tractar llixiviats amb membranes reutilitzades.
- Primer aniversari de la inauguració del Parc del Secà.
- Participem al projecte Urbanwins, amb Ajuntament de Manresa, per afrontar, debatre i buscar propostes de futur per a la problemàtica dels residus, a partir de la participació ciutadana.
- Usuaris de Càritas restauren murs de pedra seca al Parc del Secà.
- El Parc del Secà, protagonista en una trobada d'estudiosos de pedra seca als Països Catalans, que es va fer a les Valls del Montcau.
- Participem a la Setmana Europea de la Prevenció de Residus, organitzant o col·laborant en visites a les deixalleries, jornada sobre economia circular, activitats de la deixalleria mòbil a l'escola i programa de reutilització social a les deixalleries del Consorci.
- El camp solar del Parc ambiental de Bufalvent compleix 10 anys havent produït 1,5 milions de kwh.



# MOIÀ

## SENSE DEIXALLERIES

	Tones										Habitants INE	Kg/hab.any								
	Rebuig	FORM	Vidre	Paper	Envasos	Deixalleries	Vegetal	Total	Total RS	% RS		Rebuig	FORM	Vidre	Paper	Envasos	Deixalleries	Vegetal	Total	Total RS
2007	2.049,48	381,72	127,35	217,18	63,49			2.839,22	789,74	28%	5.486	374	70	23	40	12			518	144
2008	1.770,97	334,92	132,98	223,44	73,34			2.535,65	764,68	30%	5.661	313	59	23	39	13			448	135
2009	1.749,73	326,71	125,90	202,41	81,21			2.485,95	736,22	30%	5.710	306	57	22	35	14			435	129
2010	1.674,41	340,70	119,16	122,24	83,11			2.339,61	665,20	28%	5.713	293	60	21	21	15			410	116
2011	1.614,96	324,92	118,84	120,04	81,64			2.260,41	645,45	29%	5.730	282	57	21	21	14			394	113
2012	1.576,91	279,92	137,15	107,52	84,25			2.185,75	608,84	28%	5.793	272	48	24	19	15			377	105
2013	1.594,70	281,70	117,18	96,33	78,04			2.167,95	573,25	26%	5.766	277	49	20	17	14			376	99
2014	1.672,02	310,15	119,25	104,15	79,59			2.285,16	613,14	27%	5.760	290	54	21	18	14			397	106
2015	1.584,90	325,18	136,80	117,41	98,28			2.262,57	677,67	30%	5.865	270	55	23	20	17			386	116
2016	1.562,90	331,89	147,95	134,58	105,62			2.282,95	720,05	32%	5.957	262	56	25	23	18			383	121
2017	1.562,37	289,74	134,96	144,70	126,39			2.258,16	695,79	31%	6.065	258	48	22	24	21			372	115

## AMB DEIXALLERIES I ALTRES RECOLLIDES

	Tones										Habitants INE	Kg/hab.any								
	Rebuig <sup>1</sup>	FORM	Vidre	Paper	Envasos	Deixalleries <sup>2</sup>	Vegetal <sup>3</sup>	Total	Total RS	% RS		Rebuig	FORM	Vidre	Paper	Envasos	Deixalleries	Vegetal	Total	Total RS
2014	1.908,40	310,15	119,25	104,15	79,59	756,55	0,00	3.278,08	1.369,68	42%	5.760	331	54	21	18	14	131	0	569	238
2015	1.825,37	325,18	136,80	117,41	98,28	814,85	0,00	3.317,89	1.492,52	45%	5.865	311	55	23	20	17	139	0	566	254
2016	1.714,48	331,89	147,95	134,58	105,62	993,95	0,00	3.428,48	1.714,00	50%	5.957	288	56	25	23	18	167	0	576	288
2017	1.710,77	289,74	134,96	144,70	126,39	1.003,17		3.409,73	1.698,96	50%	6.065	282	48	22	24	21	165	0	562	280

1 Inclou els residus municipals portats directament al DCR i la part del rebuig que els habitants del municipi han portat al servei de deixalleries del Consorci

2 Estimació de tones valoritzables que els habitants del municipi han gestionat a través del servei de deixalleries del Consorci

3 Fracció vegetal que el municipi ha portat directament a la plant de compostatge del Consorci del Bages

## DEIXALLERIA DE MOIÀ

	Usuaris					Tones
	Fixes				Mòbil	
	Municipi	Fora municipi	Total	% Municipi	Usuaris	
2007						
2008						
2009*	1.381	0	1.381	100%	22	150
2010*	7.084	0	7.084	100%	173	875
2011	5.844	224	6.068	96%	178	857
2012	5.244	157	5.401	97%	148	823
2013	4.418	174	4.592	96%	133	906
2014	6.164	263	6.427	96%	120	1.038
2015	6.944	404	7.348	95%	100	1.107
2016	7.249	571	7.820	93%	82	1.206
2017	7.252	643	7.895	92%	62	1.201

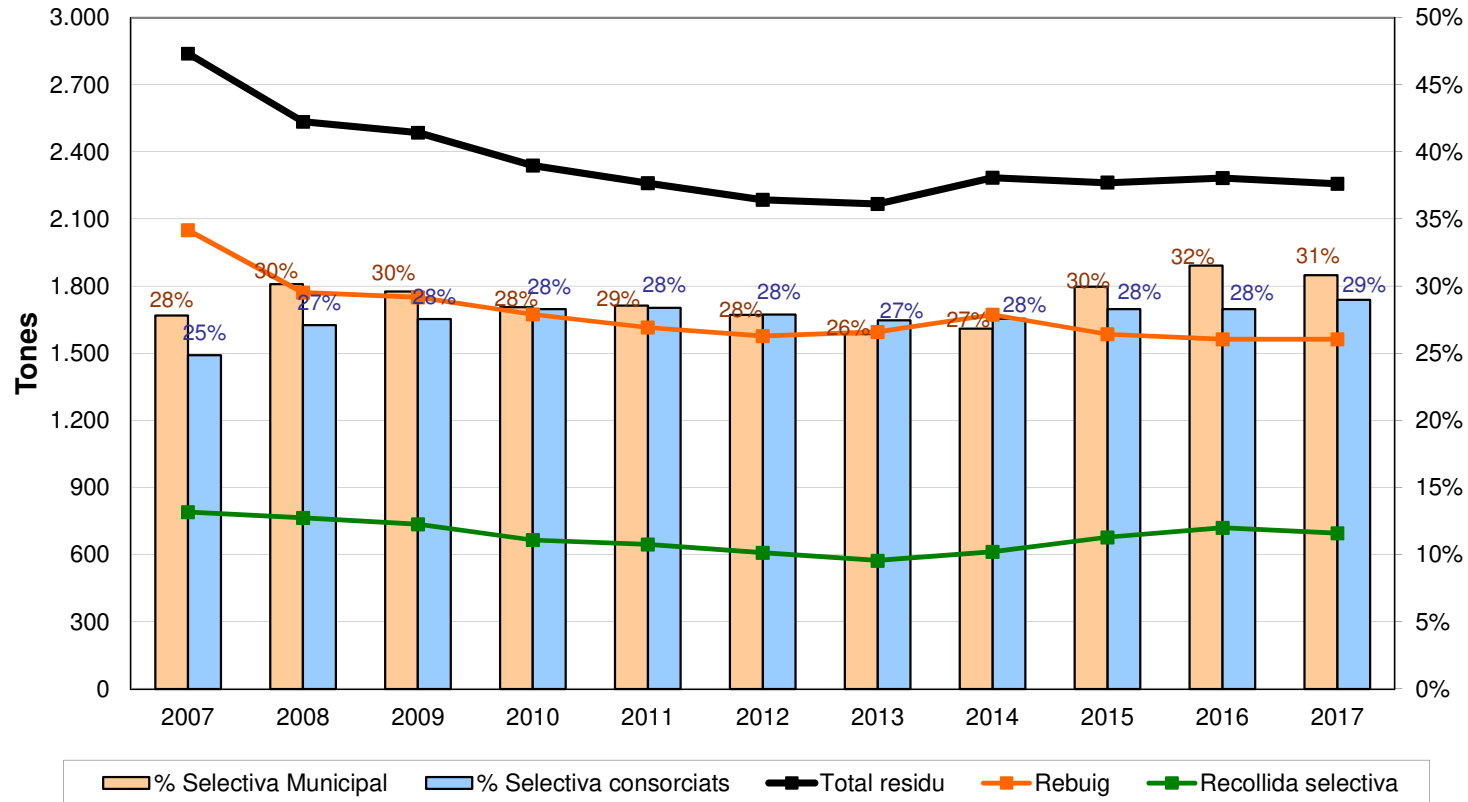


# 1. EVOLUCIÓ DE LA GESTIÓ DE RESIDUS AL MUNICIPI



## EVOLUCIÓ DELS RESIDUS MUNICIPALS - MOIÀ

**Evolució 2007-2017 de l'índex de recollida selectiva  
(tones totals dels residus recollits selectivament)**



### VARIACIÓ ANUAL 2017 - 2016

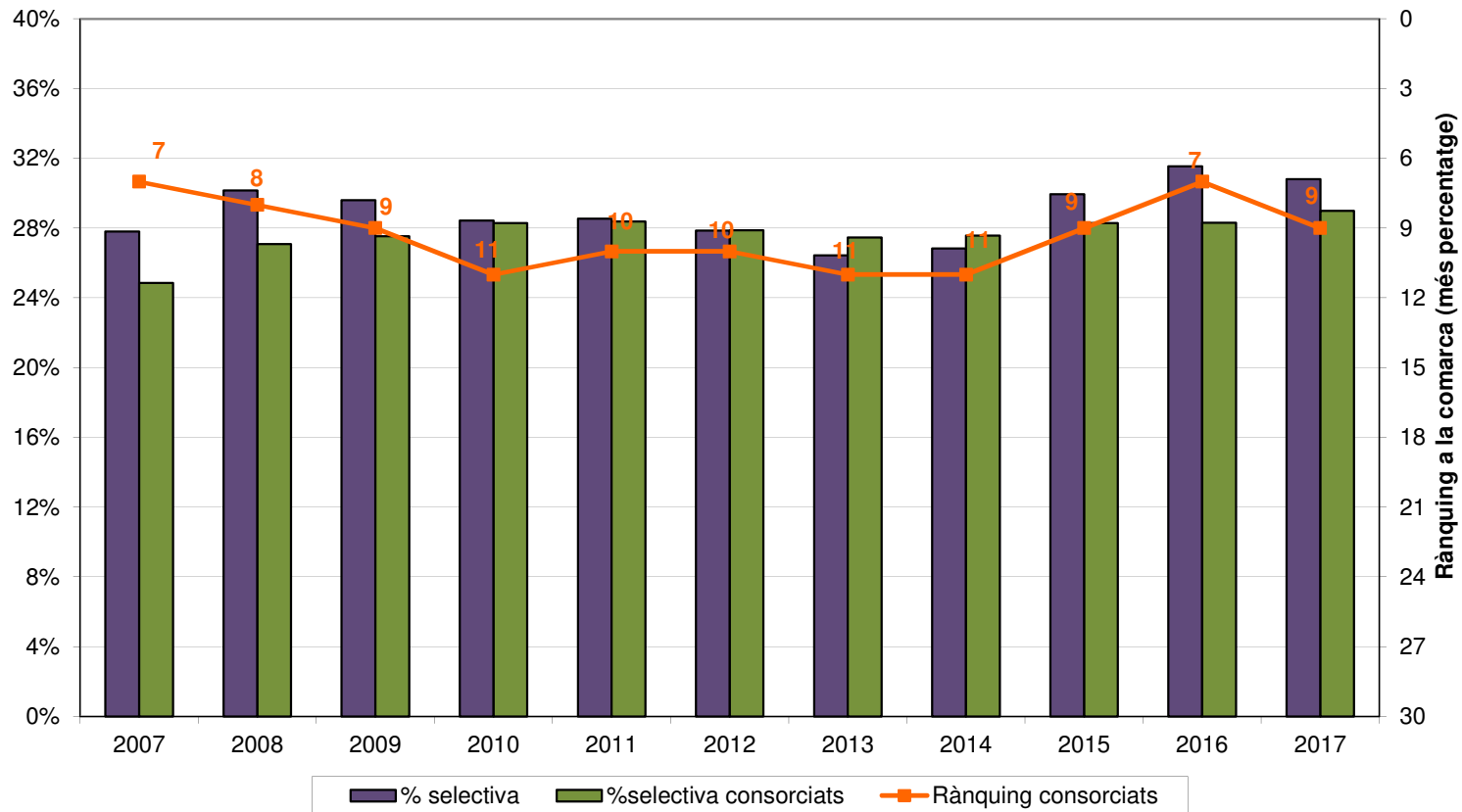
Total	-1,1%
Rebuig	0,0%
Selectiva	-3,4%
% Municipal	-2%
% Consorciats	2,4%

### VARIACIÓ ACUMULADA 2017 - 2008

Total	-10,9%
Rebuig	-11,8%
Selectiva	-9,0%
% Municipal	2%
% Consorciats	7,0%

## ÍNDEX DE RECOLLIDA SELECTIVA - MOIÀ

Evolució de l'índex de recollida selectiva  
(2007 -2017)



### VARIACIÓ ANUAL 2017 - 2016

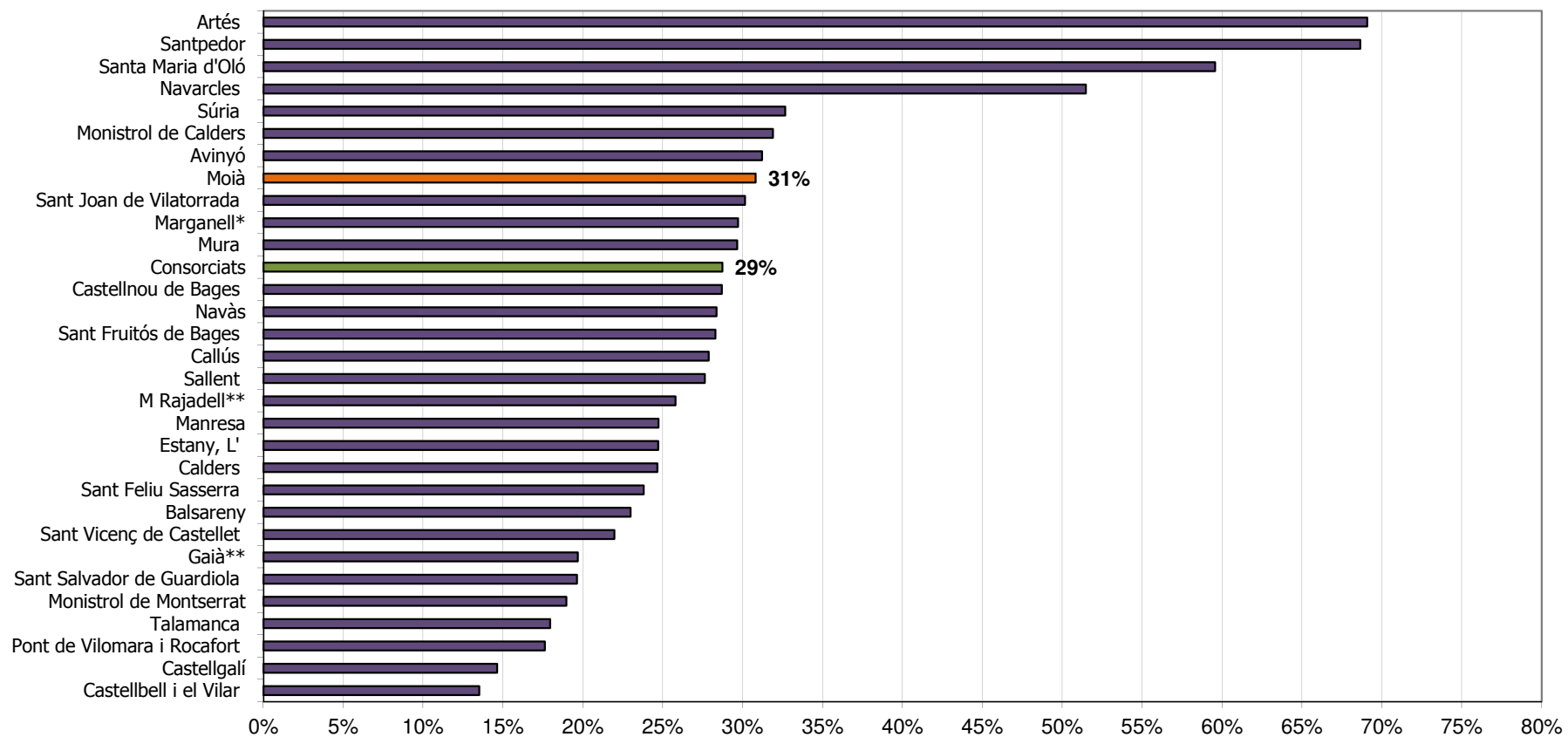
Municipal	-2%
Consortciats	2,4%

### VARIACIÓ ACUMULADA 2017 - 2008

Municipal	2%
Consortciats	7,0%

## RENDIMENT DEL PERCENTATGE DE RECOLLIDA SELECTIVA

### Rànquing del % de selectiva municipal 2017

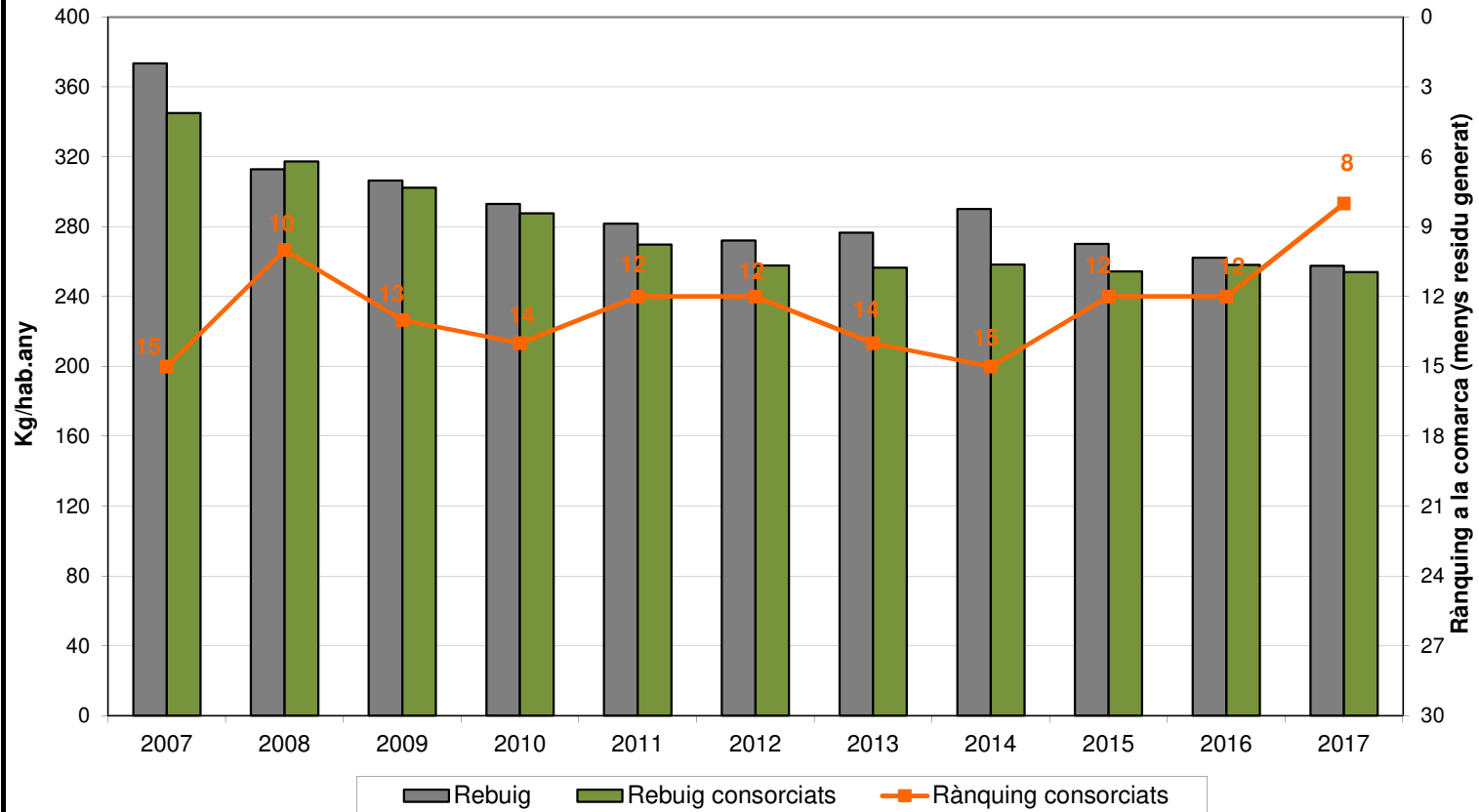


\* No es disposen les dades de recollida d'envasos, vidre i paper i cartró d'aquest municipi

\*\* Tracten part o tota la FORM en autocompostatge i per aquest motiu no disposem de dades de recollida d'aquesta fracció

## REBUIG - MOIÀ

**Evolució dels Kg de rebuig per càpita  
(2007 - 2017)**



### VARIACIÓ ANUAL 2017 - 2016

Municipal	-1,8%
Consortciats	-1,6%

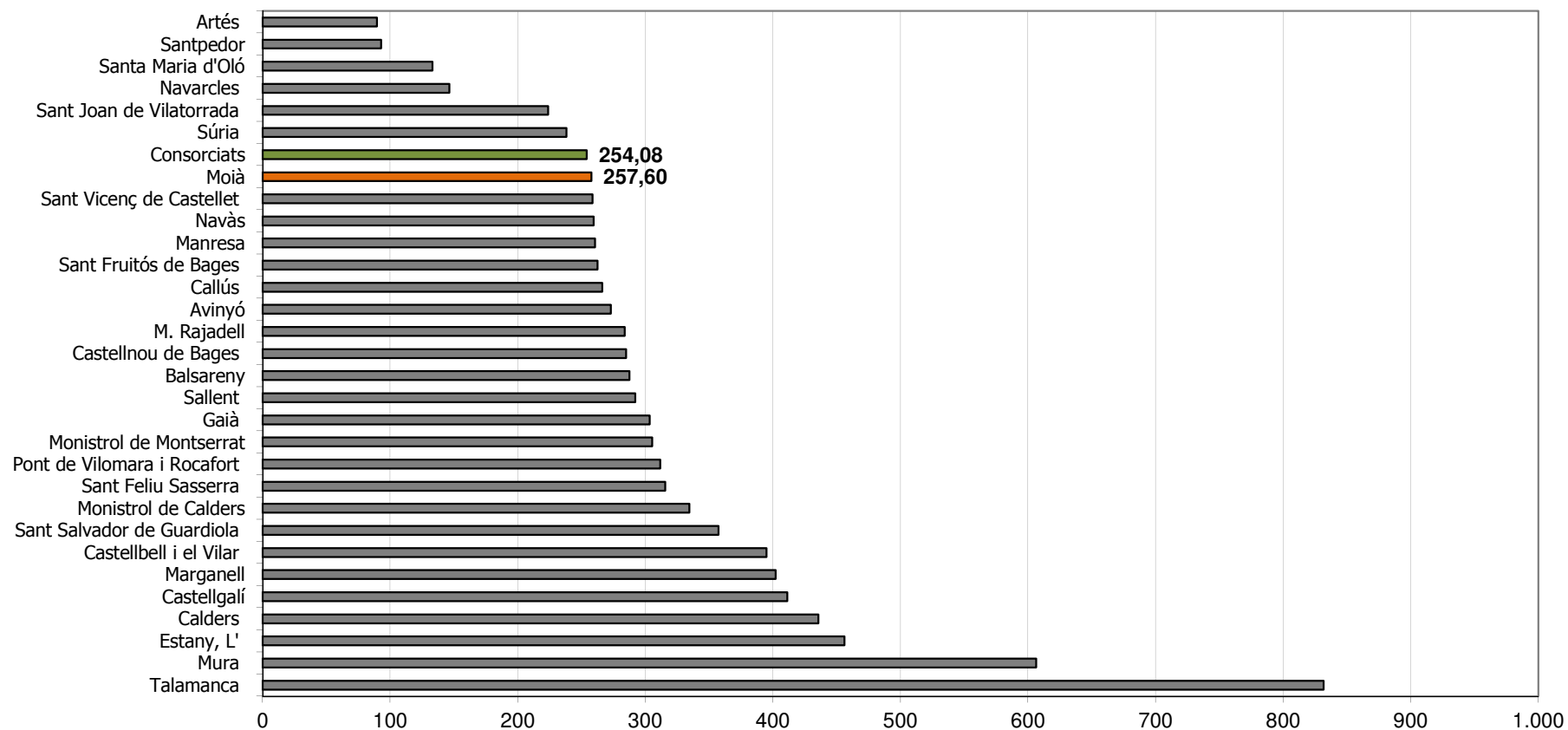
### VARIACIÓ ACUMULADA 2017 - 2008

Municipal	-17,7%
Consortciats	-20,0%



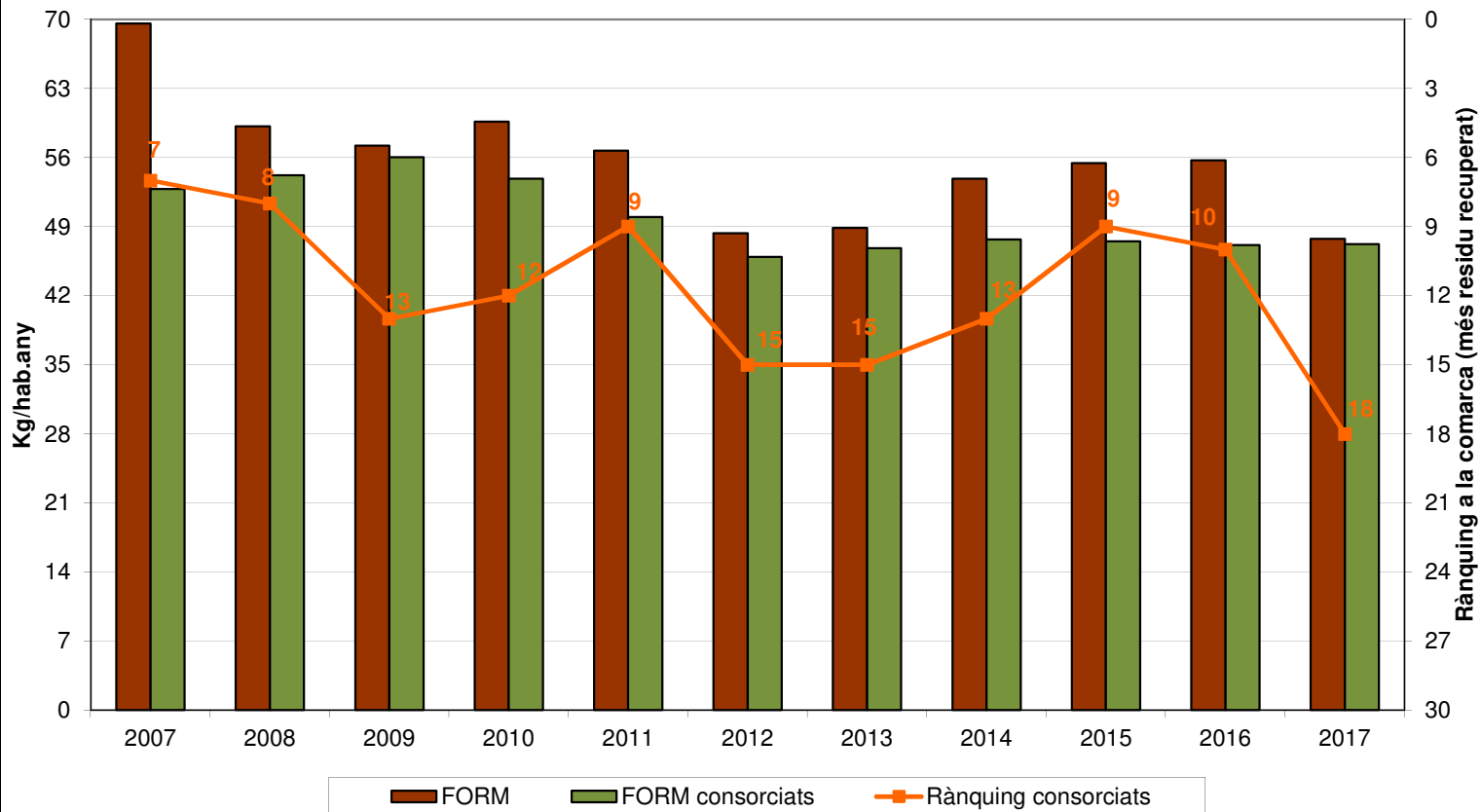
## RENDIMENT DEL REBUIG

### Rànquing dels Kg/hab.any de rebuig 2017



## RECOLLIDA SELECTIVA DE LA FORM - MOIÀ

Evolució dels Kg de FORM per càpita  
(2007 - 2017)



### VARIACIÓ ANUAL 2017 - 2016

Municipal -14,3%

Consortiats 0,2%

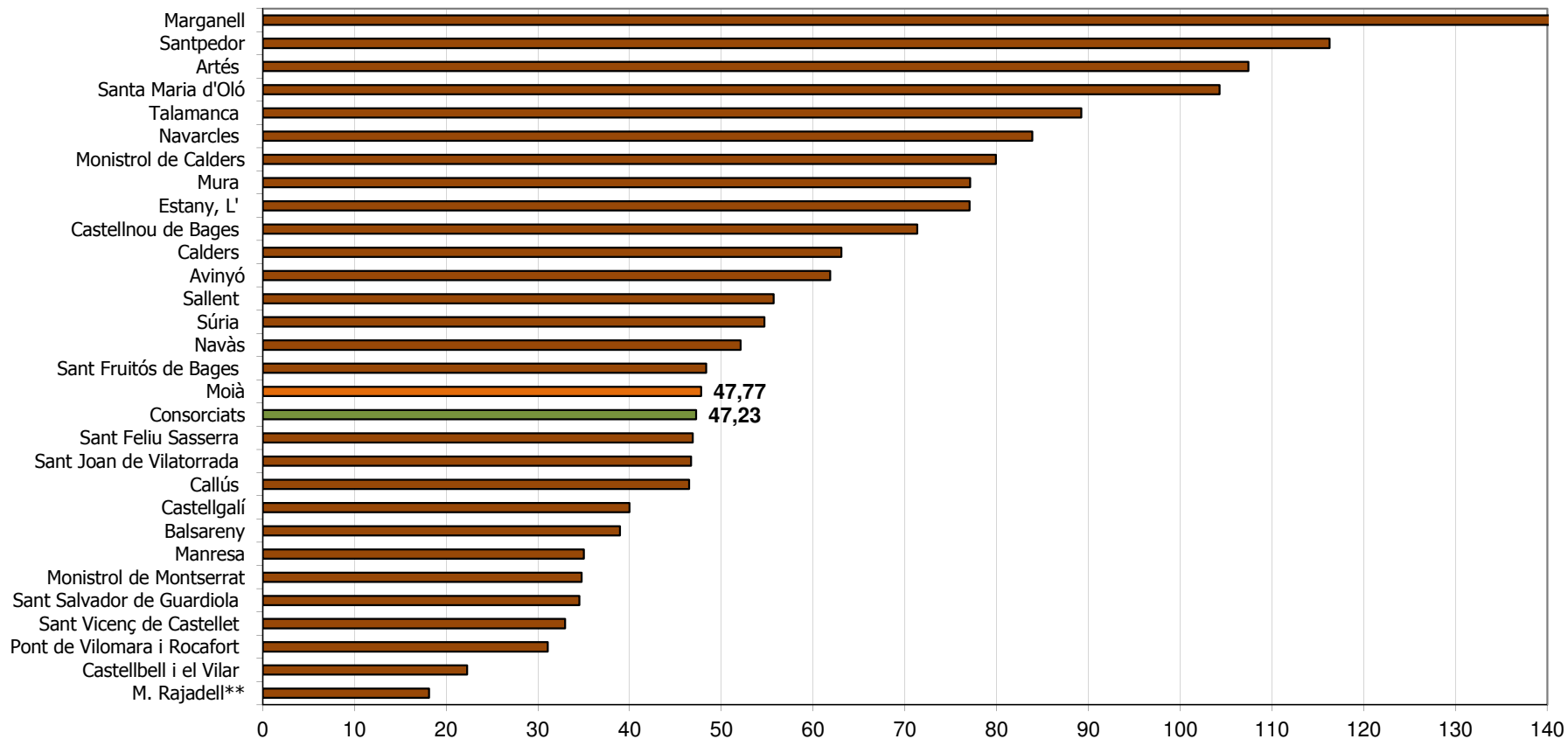
### VARIACIÓ ACUMULADA 2017 - 2008

Municipal -19,3%

Consortiats -12,9%

## RENDIMENT DE LA FORM

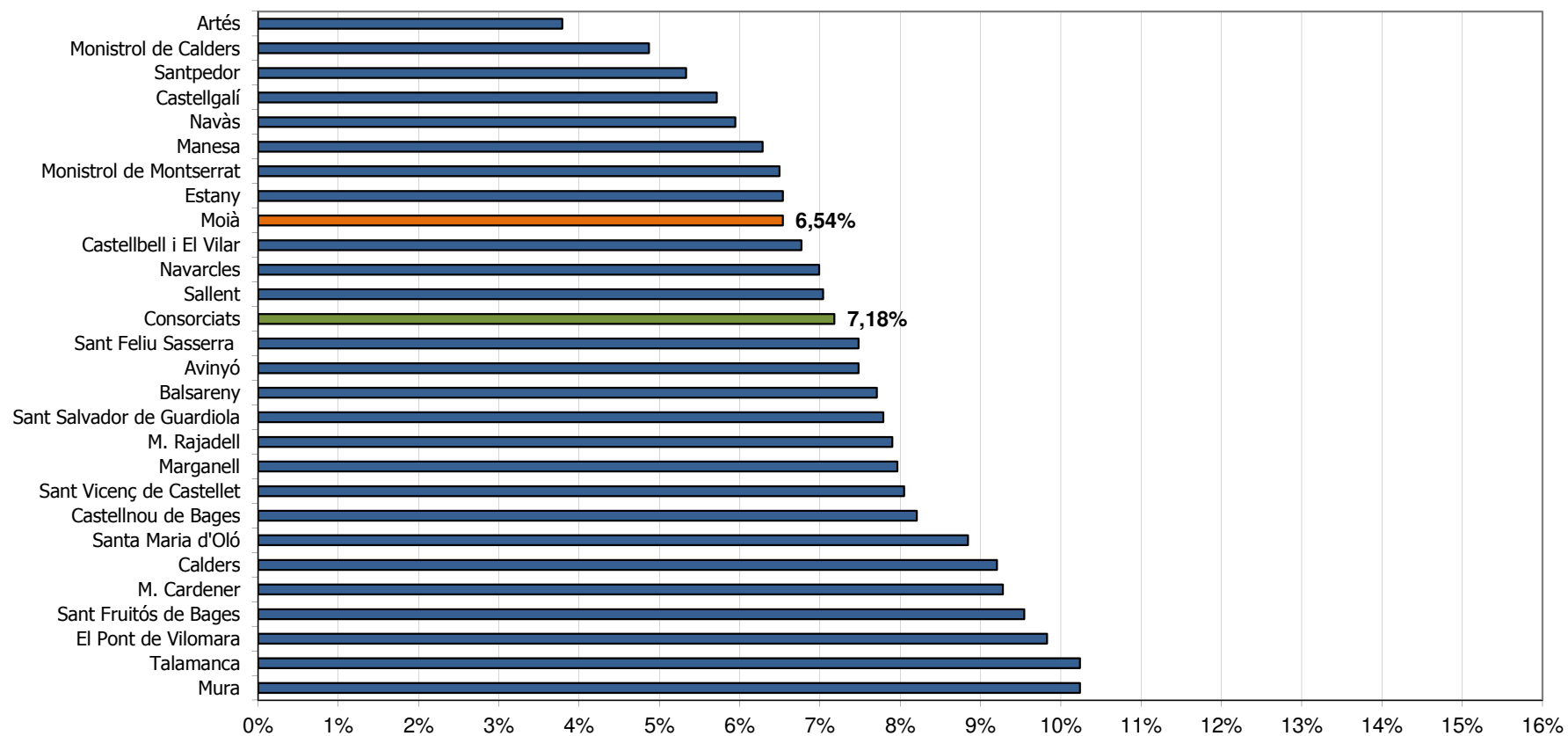
### Rànquing dels Kg/hab.any de la FORM 2017



\*\* Tracten part o tota la FORM en autocompostatge i per aquest motiu no disposem de dades de recollida d'aquesta fracció

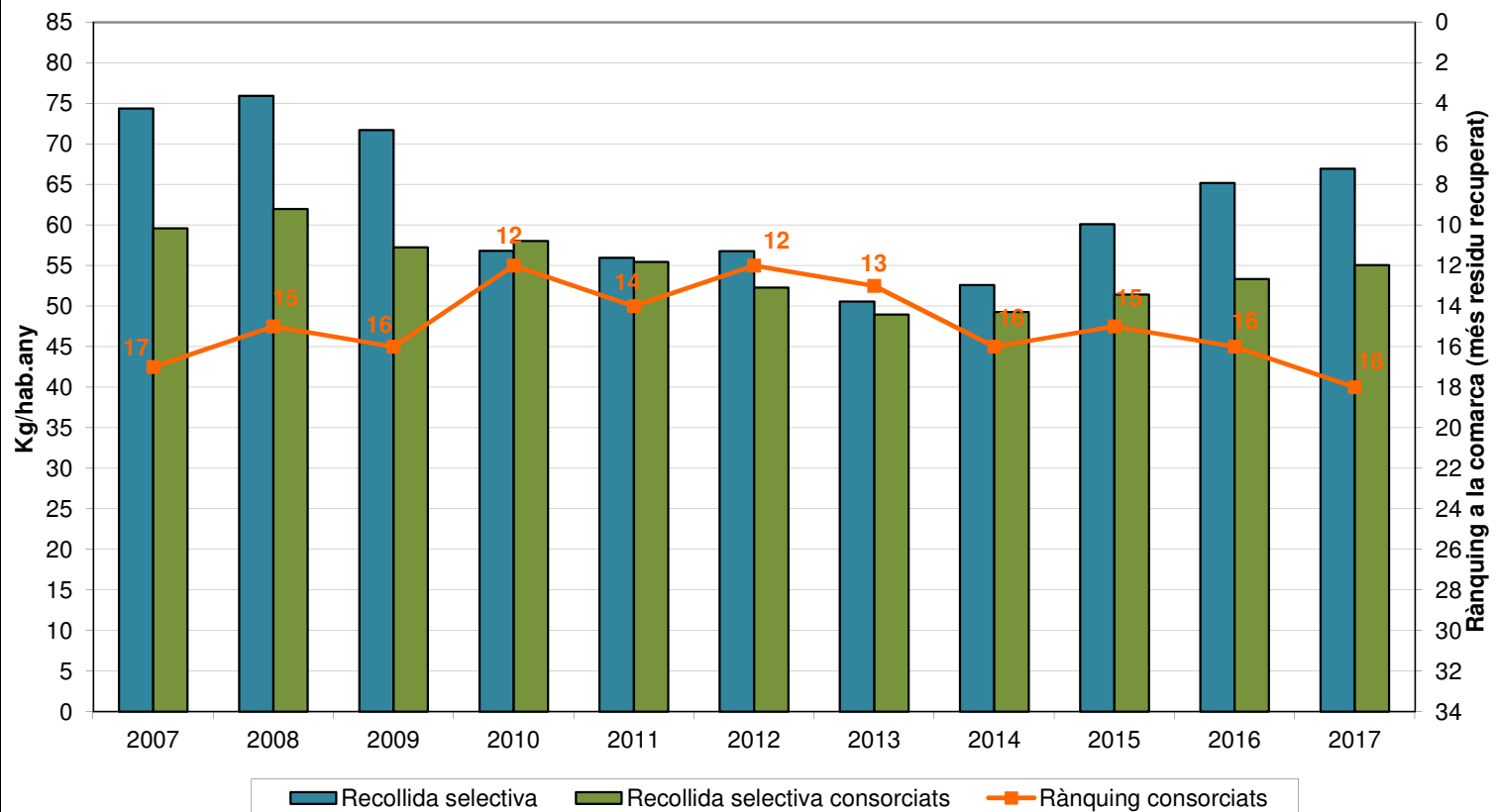
## CARACTERITZACIONS DE LA FORM

### Caracteritzacions de la FORM 2017



## RECOLLIDA SELECTIVA DE VIDRE, PAPER I ENVASOS - MOIÀ

Evolució dels Kg de vidre, paper i envasos per càpita  
(2007 - 2017)



### VARIACIÓ ANUAL 2017 - 2016

Municipal 2,7%

Consortiats 3,2%

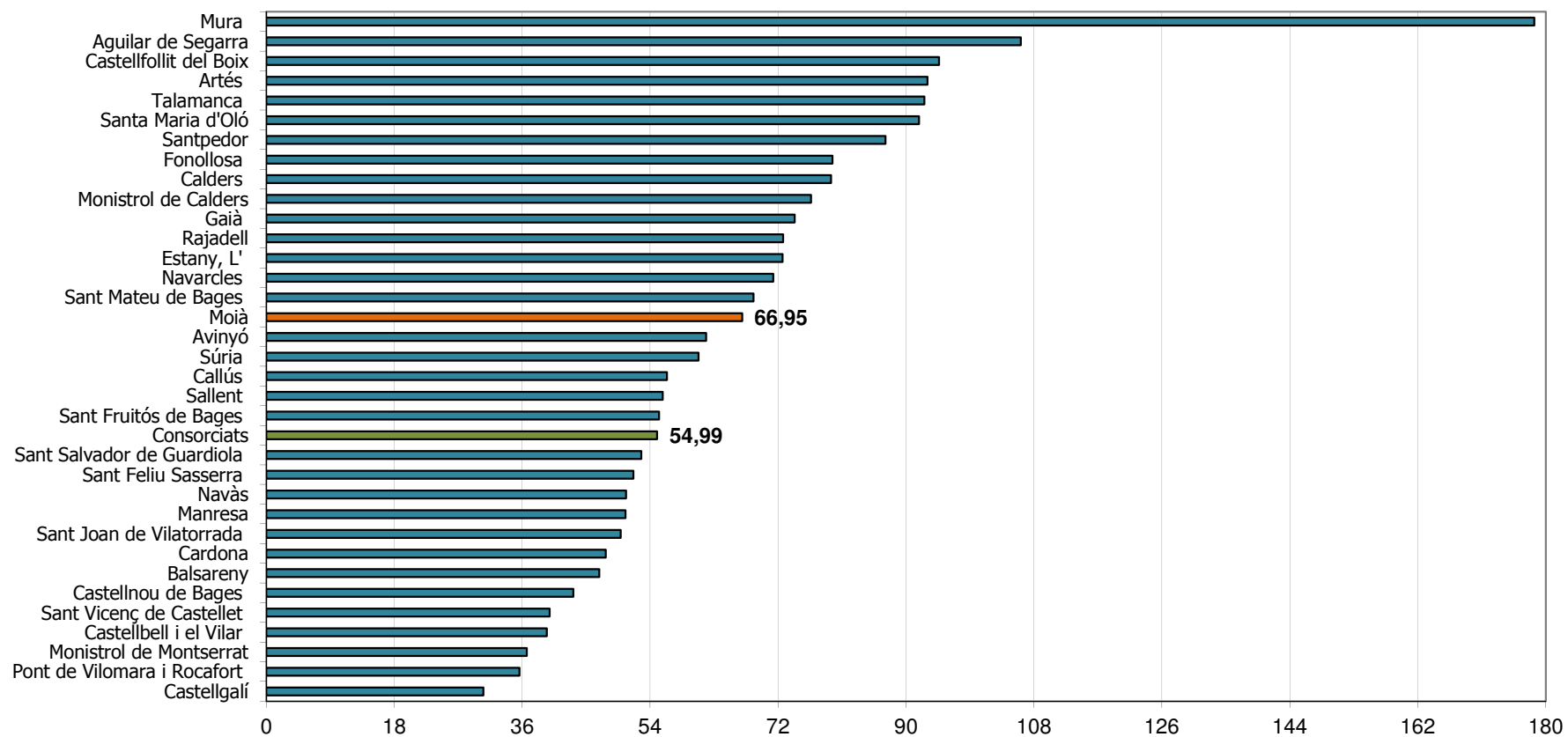
### VARIACIÓ ACUMULADA 2017 - 2008

Municipal -11,8%

Consortiats -11,1%

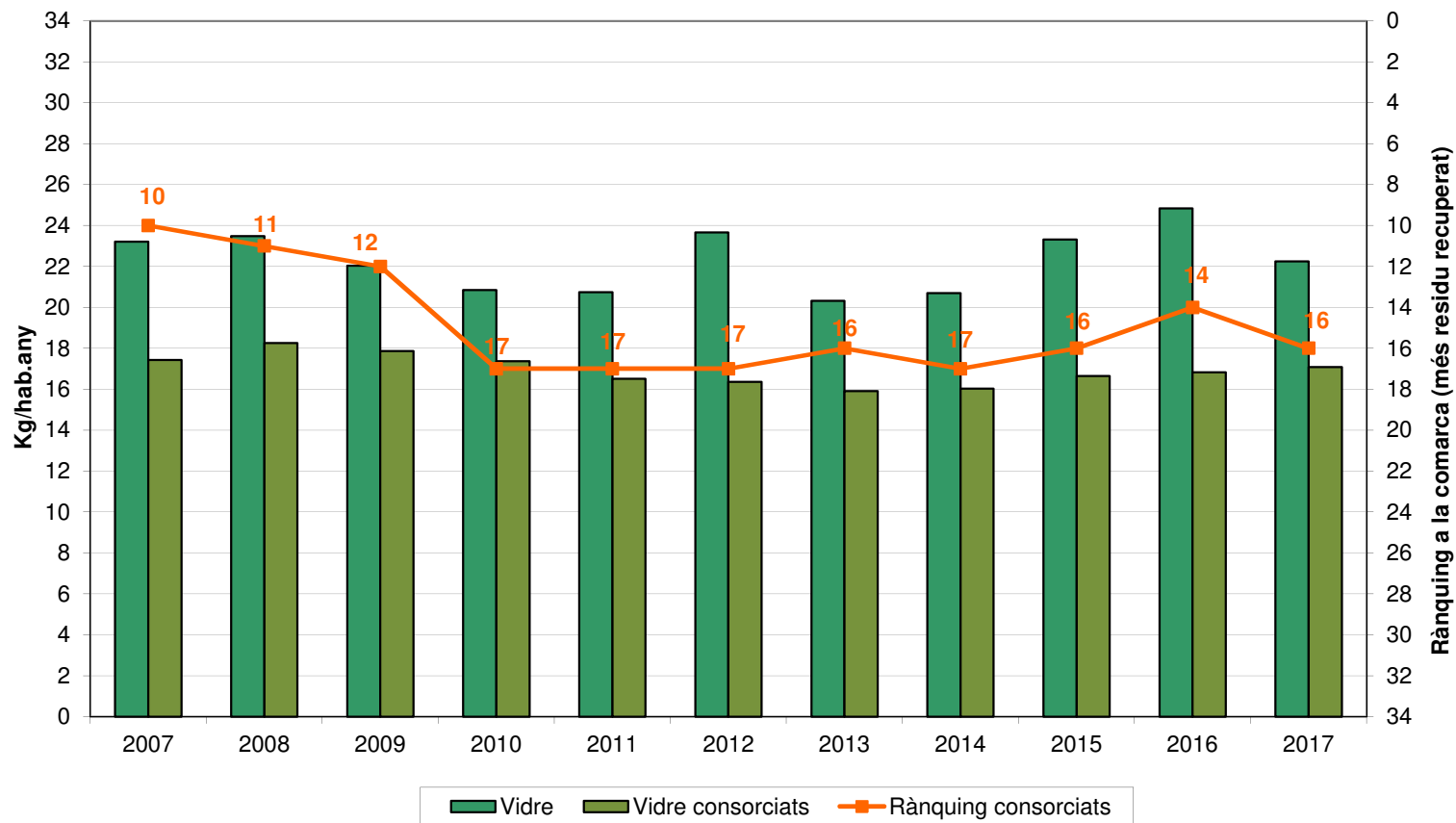
## RENDIMENT DEL VIDRE, EL PAPER I ELS ENVASOS

### Rànquing dels Kg/hab.any del vidre, el paper i els envasos 2017



## RECOLLIDA SELECTIVA DEL VIDRE - MOIÀ

**Evolució dels Kg de vidre per càpita  
(2007 - 2017)**



### VARIACIÓ ANUAL 2017 - 2016

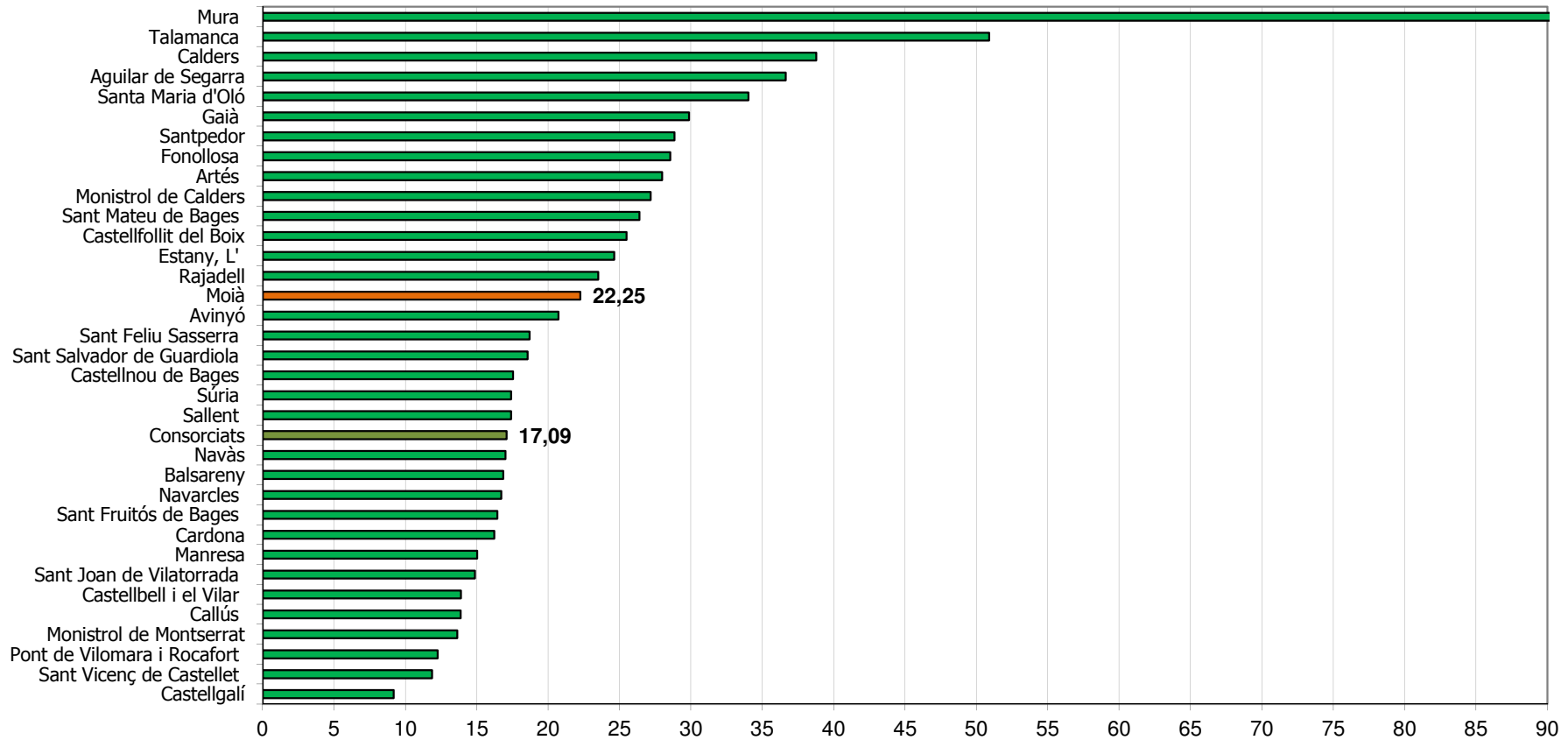
Municipal	-10,4%
Consortciats	1,5%

### VARIACIÓ ACUMULADA 2017 - 2008

Municipal	-5,3%
Consortciats	-6,5%

## RENDIMENT DEL VIDRE

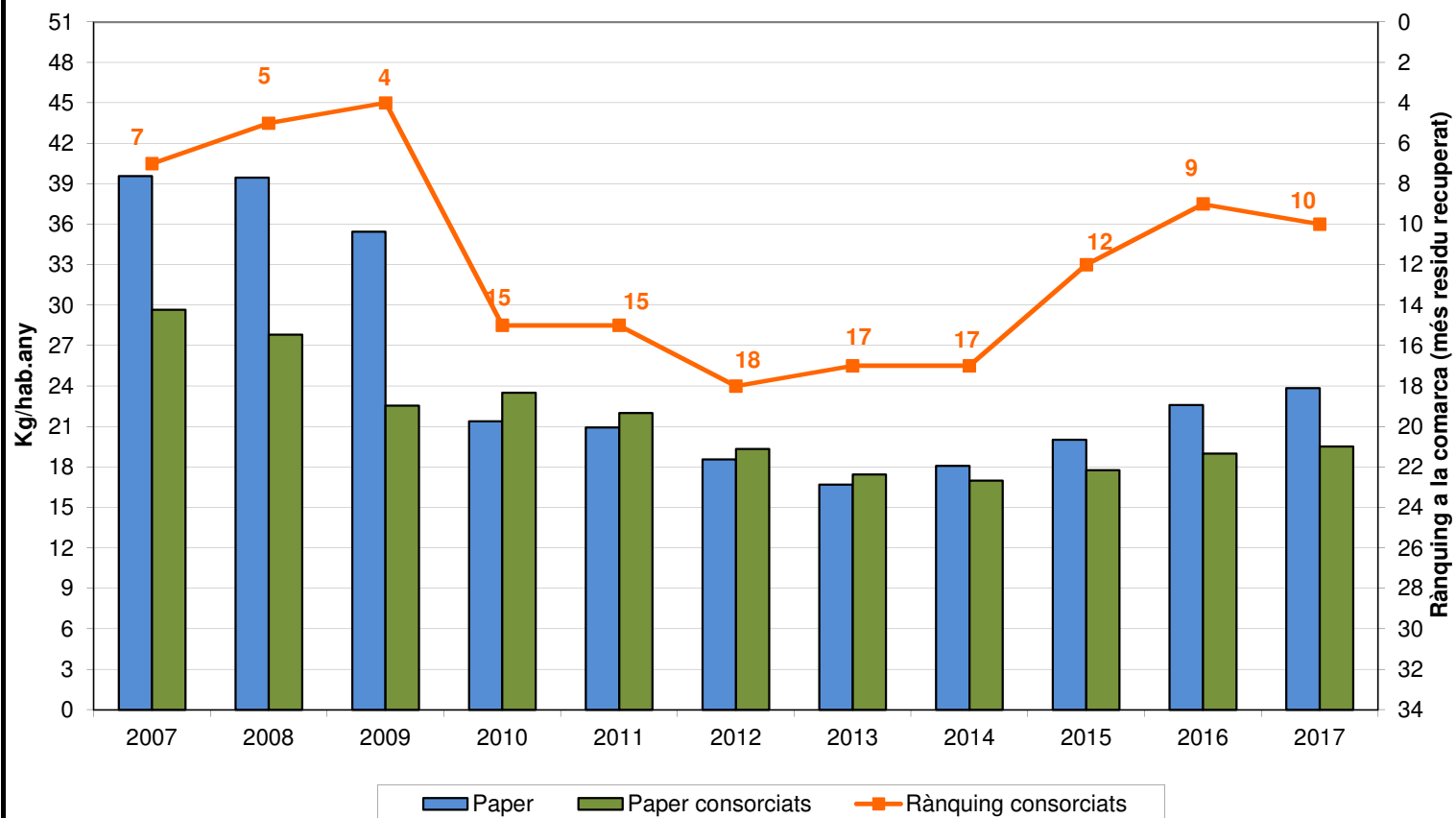
### Rànquing dels Kg/hab.any de vidre 2017





## RECOLLIDA SELECTIVA DEL PAPER I CARTRÓ - MOIÀ

Evolució dels Kg de paper i cartró per càpita  
(2007 - 2017)



### VARIACIÓ ANUAL 2017 - 2016

Municipal 5,6%

Consortciats 2,8%

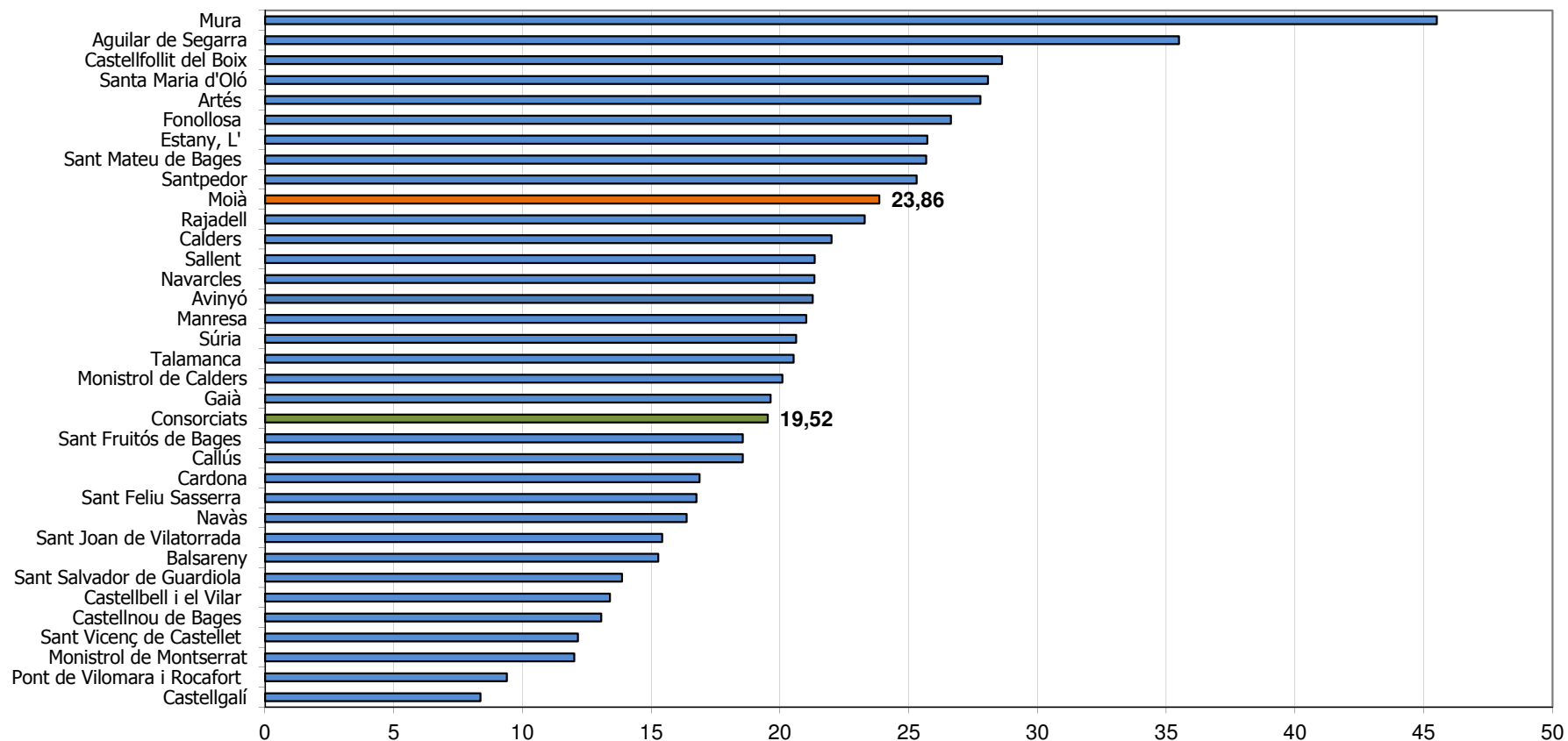
### VARIACIÓ ACUMULADA 2017 - 2008

Municipal -39,6%

Consortciats -29,8%

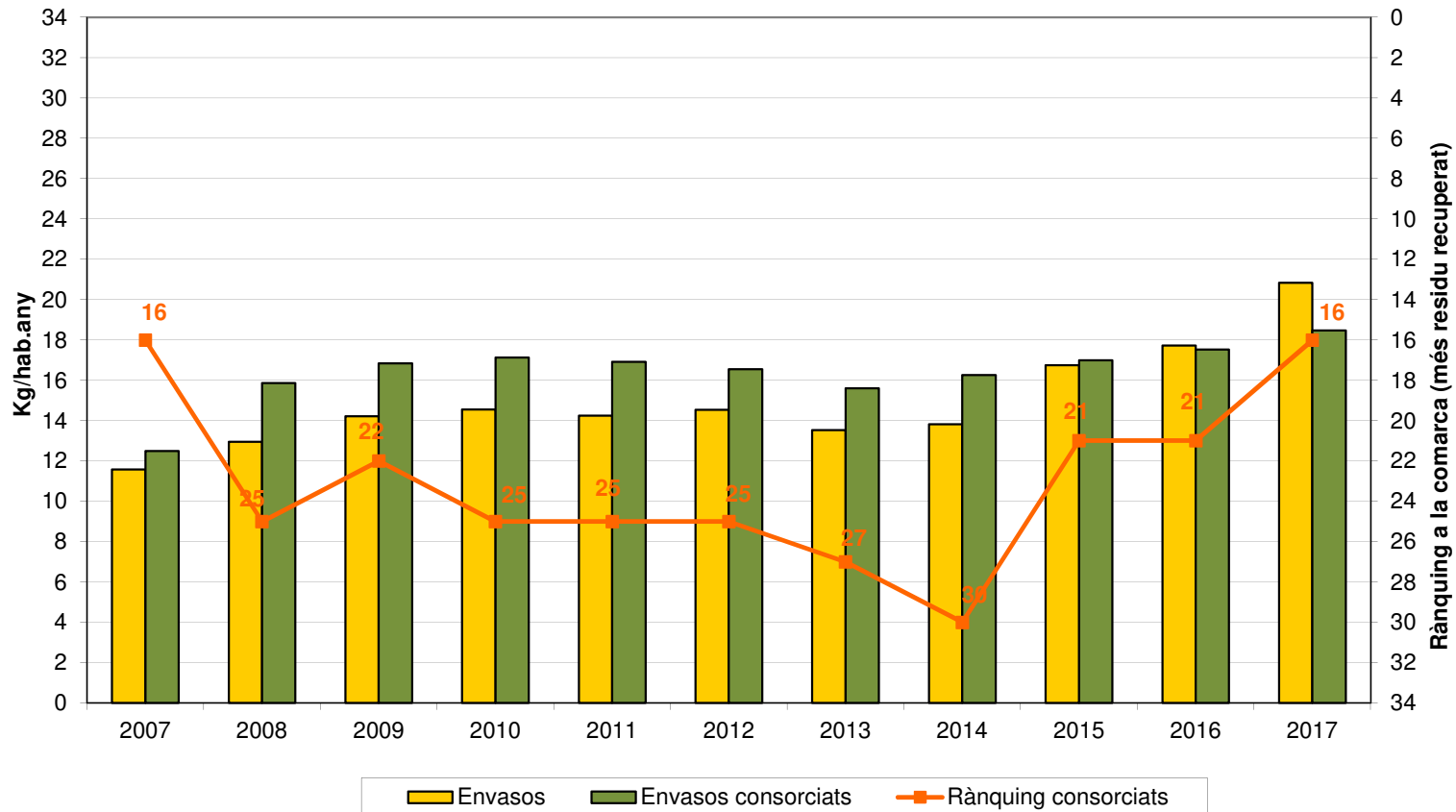
## RENDIMENT DEL PAPER I CARTRÓ

### Rànquing dels Kg/hab.any de paper 2017



## RECOLLIDA SELECTIVA DELS ENVASOS - MOIÀ

### Evolució dels Kg d'envasos per càpita (2007 - 2017)



### VARIACIÓ ANUAL 2017 - 2016

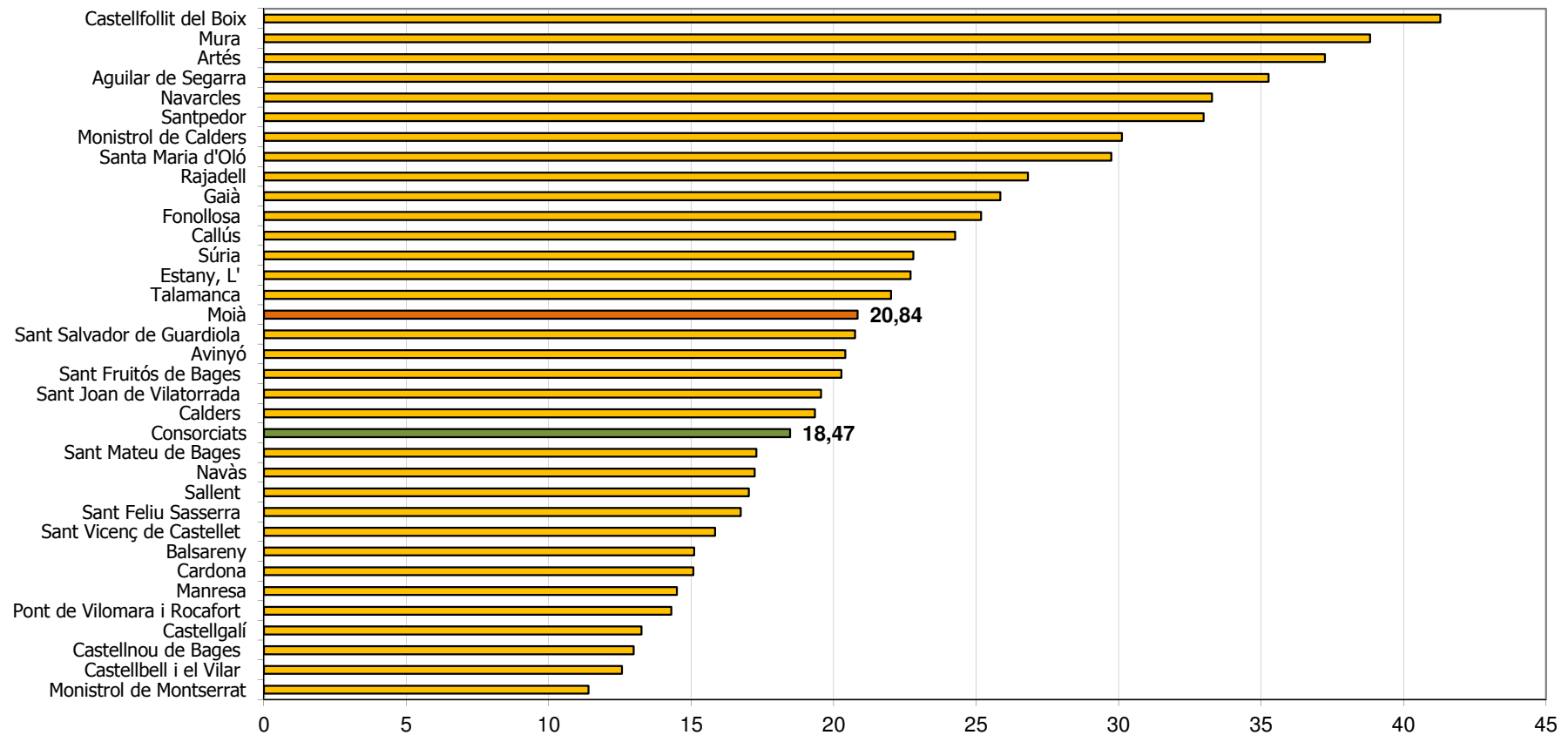
Municipal	17,5%
Consortciats	5,3%

### VARIACIÓ ACUMULADA 2017 - 2008

Municipal	60,9%
Consortciats	16,4%

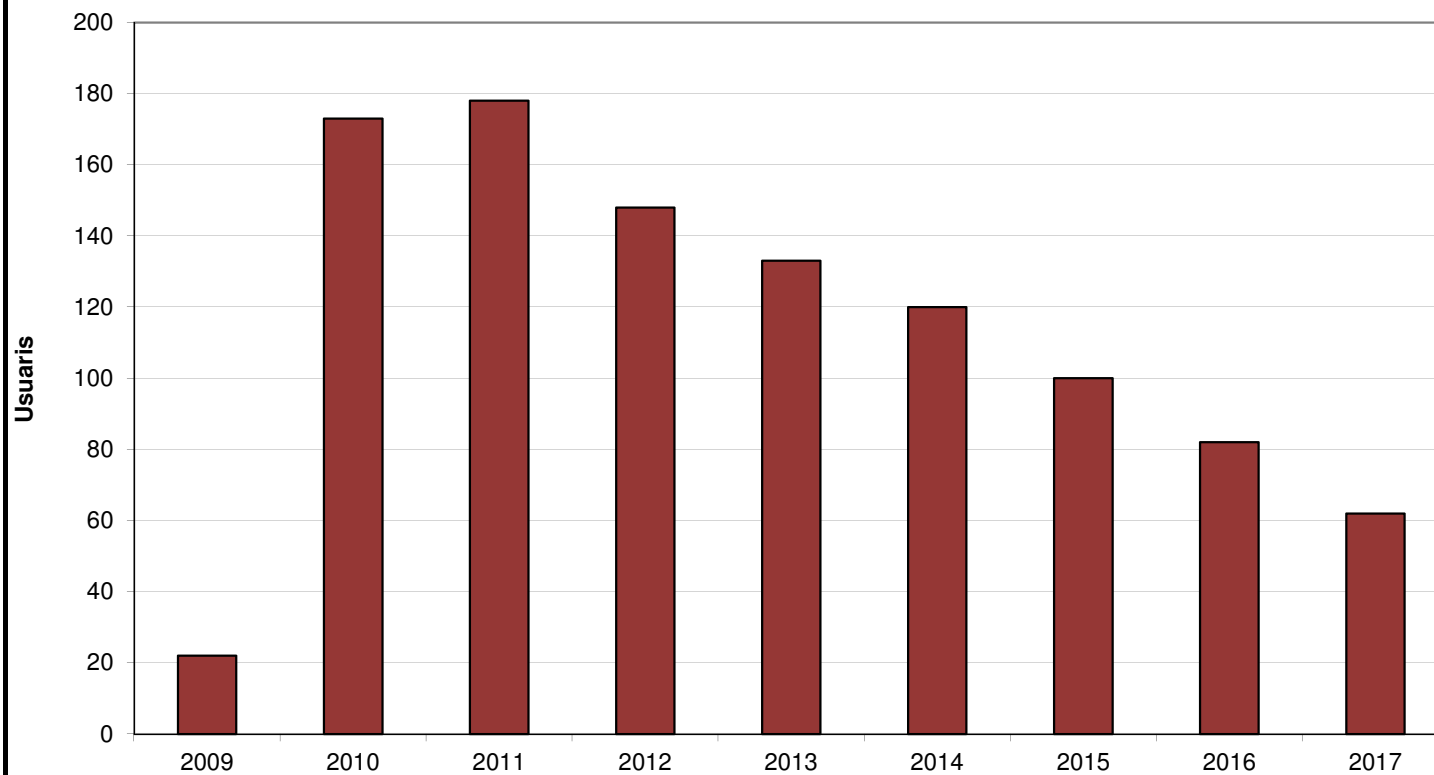
## RENDIMENT DELS ENVASOS

### Rànquing dels Kg/hab.any d'envasos 2017



## DEIXALLERIA MÒBIL - MOIÀ

Usuaris a la deixalleria mòbil (2009 - 2017)



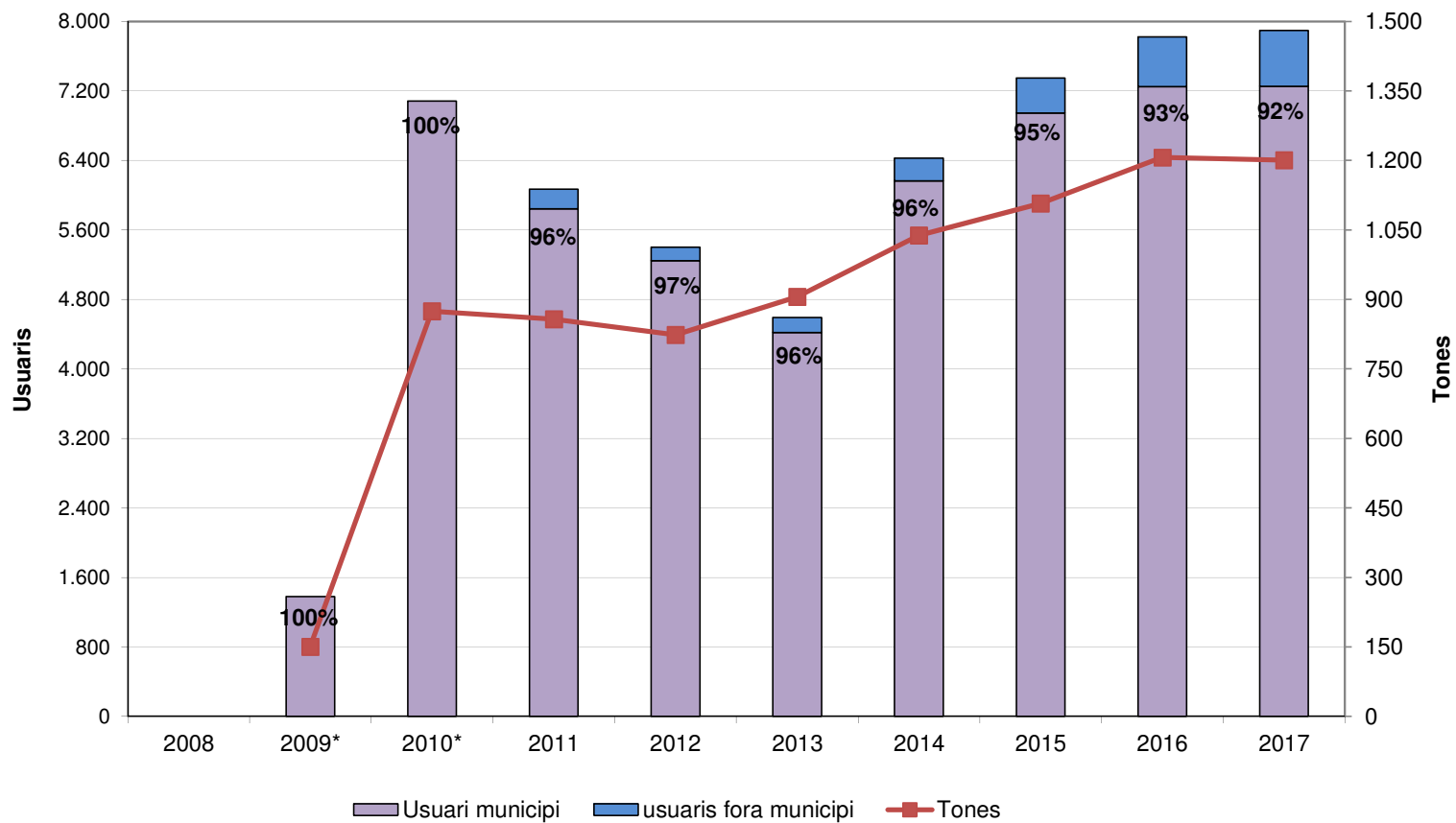
### VARIACIÓ ANUAL 2017 - 2016

Usuaris -24,4%



## DEIXALLERIA FIXA - MOIÀ

### Usuaris a la deixalleria fixa (2007 - 2017)



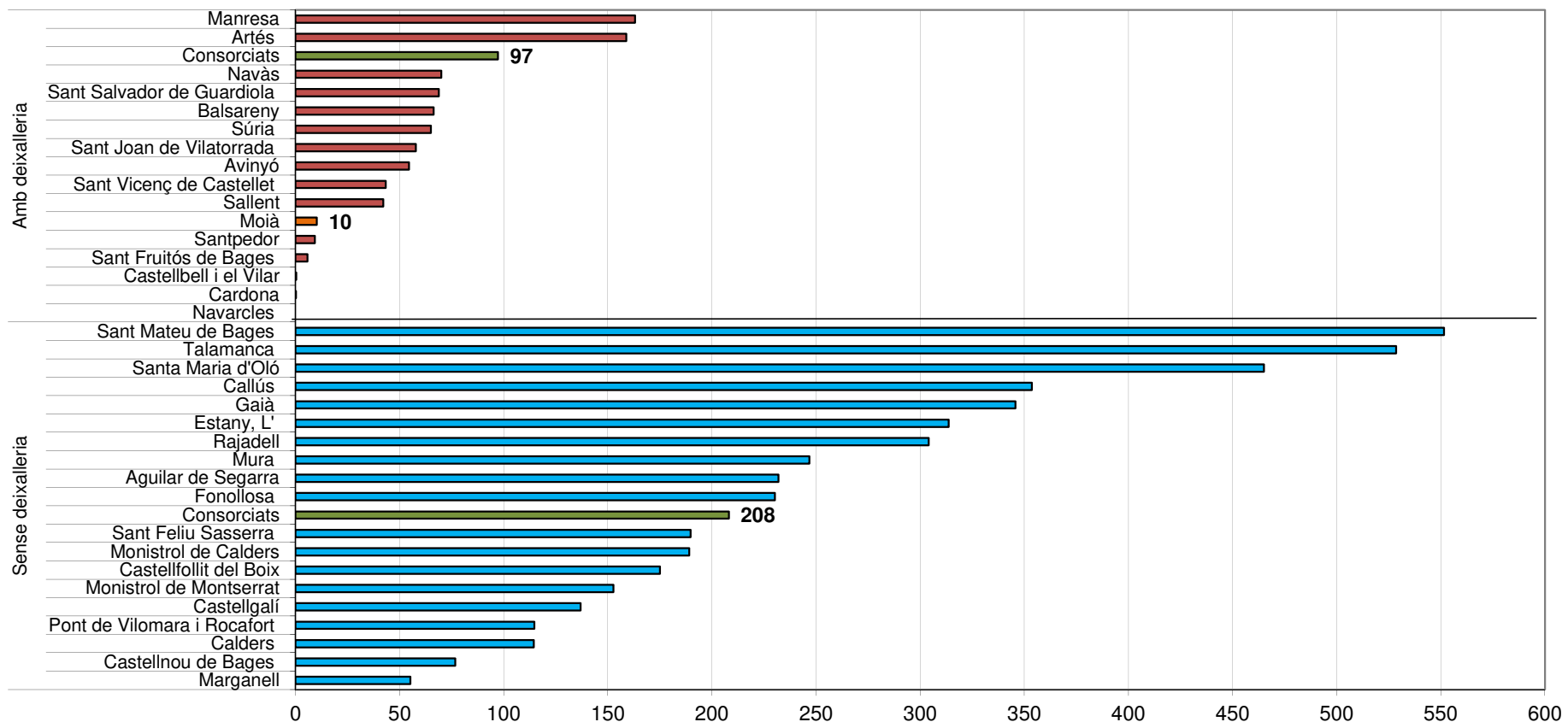
### VARIACIÓ ANUAL 2017 - 2016

Usuaris	1,0%
Tones	-0,5%



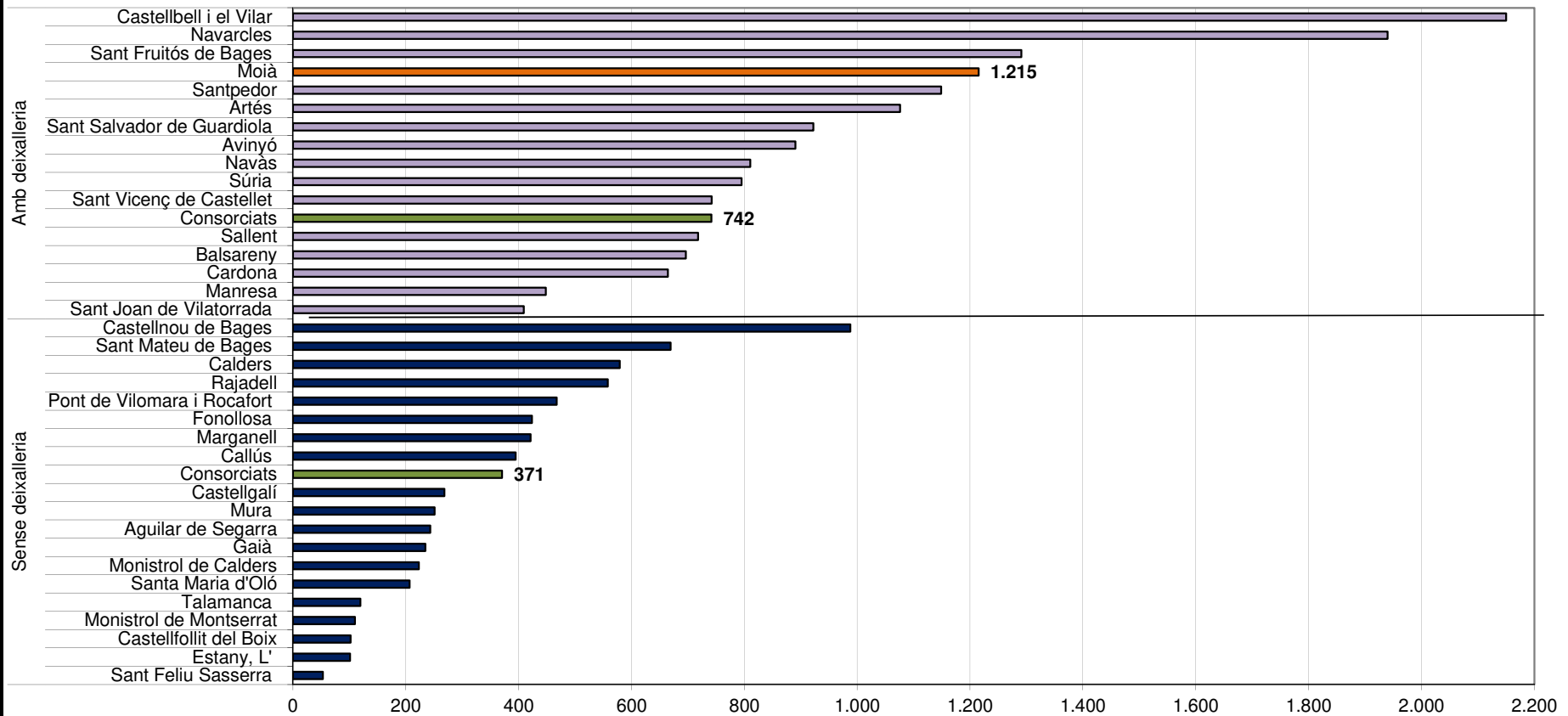
## RENDIMENT DELS USUARIS A LA DEIXALLERIA MÒBIL

### Rànquing dels usuaris a la deixalleria mòbil per cada 1.000 habitants 2017



## RENDIMENT DELS USUARIS A LES DEIXALLERIES FIXES

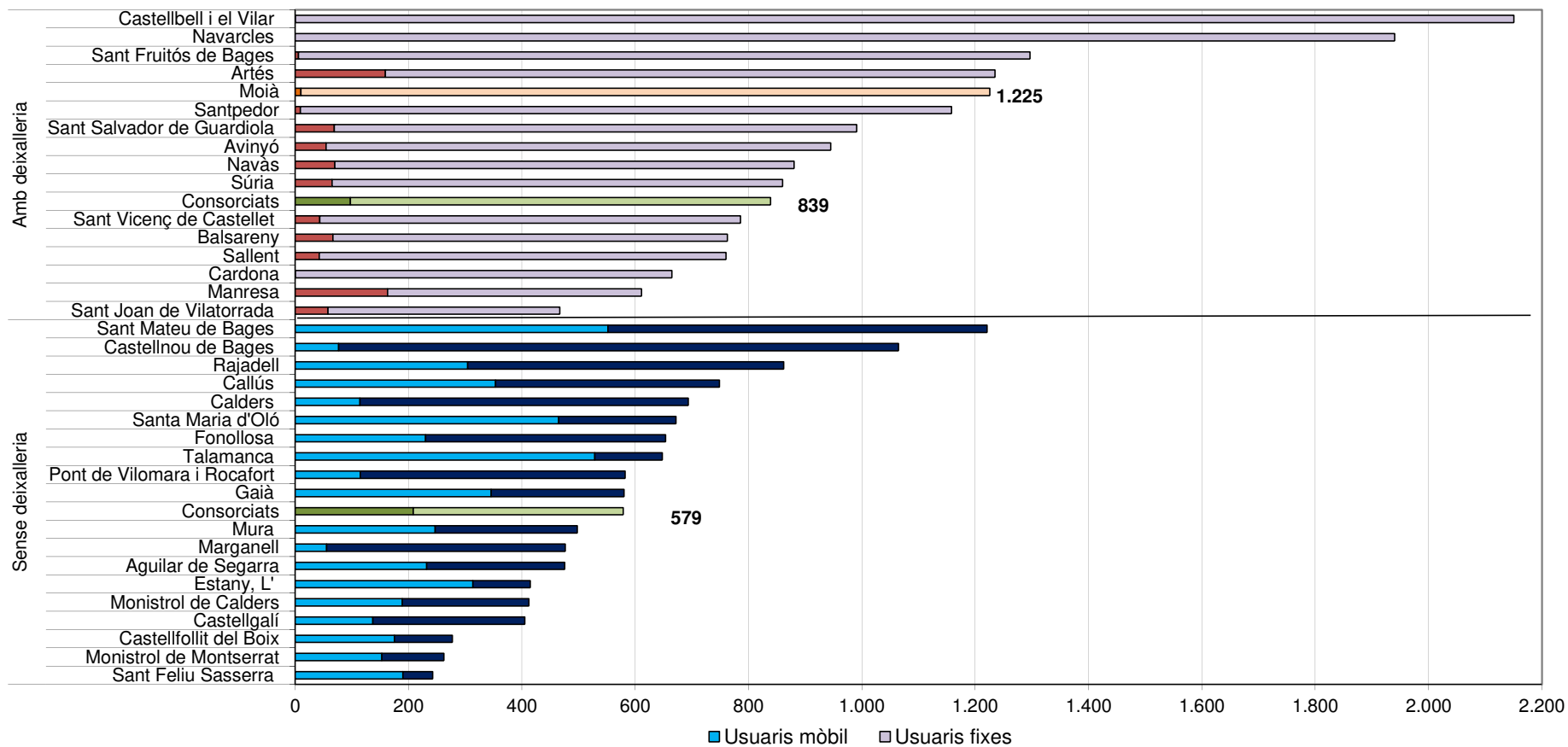
Rànquing dels usuaris a les deixalleries fixes per cada 1.000 habitants 2017





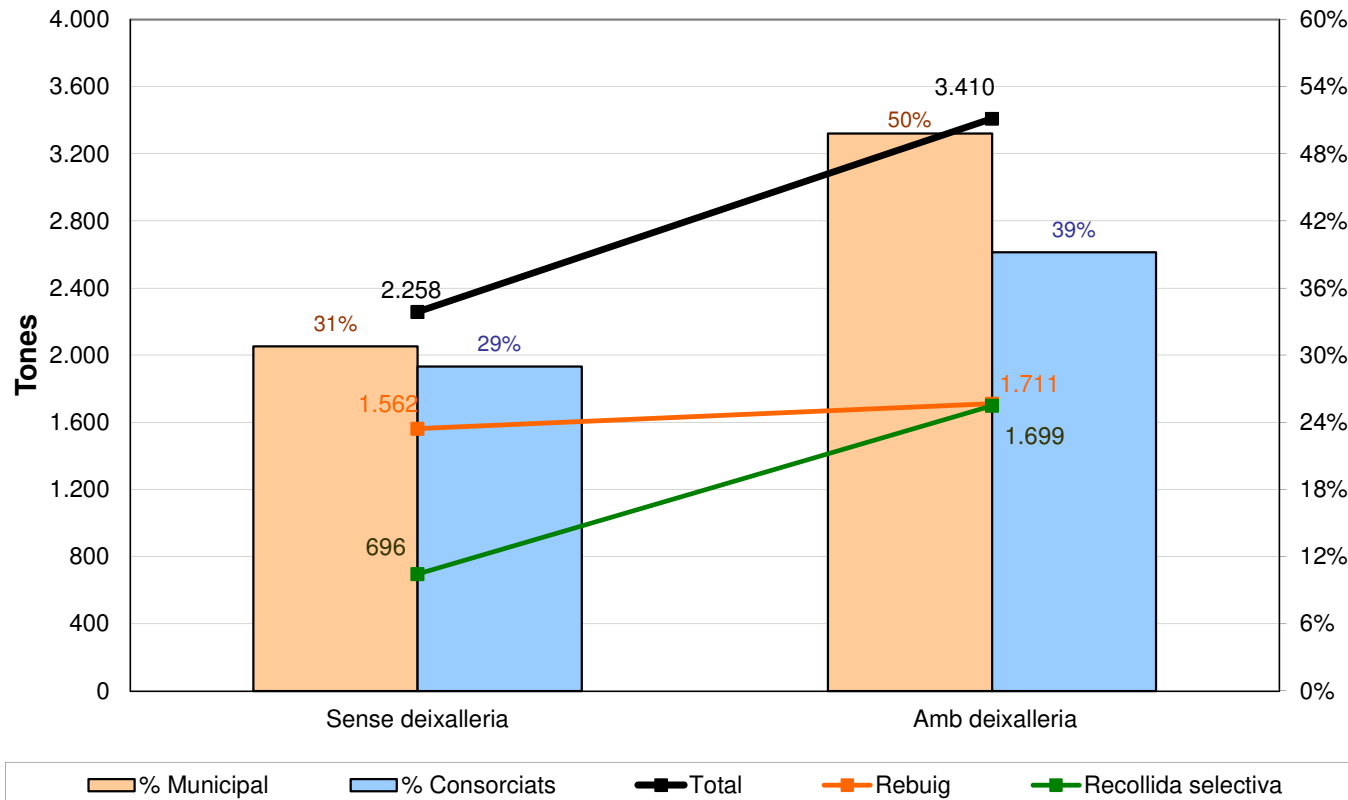
## RENDIMENT DELS USUARIS A LES DEIXALLERIES

Rànquing dels usuaris a les deixalleries fixes i mòbils per cada 1.000 habitants 2017



## REPARTIMENT TONES DEIXALLERIES

### Recollida municipal amb deixalleries 2017



Aquesta gràfica incorpora els residus gestionants a través del servei de deixalleries, d'acord amb els criteris següents:

- S'ha incorporat a les dades de les deixalleries a les dades municipals: el rebuig de deixalleries amb el rebuig domiciliari, i la resta de residus valoritzats de les deixalleries, a la recollida selectiva de form, vidre, paper i envasos.

- Les dades de la deixalleria inclouen també la fracció vegetal, tant de les pròpies deixalleries com la municipal (lliurada directament pels Ajuntaments al Parc Ambiental).

- Les quantitats considerades inclouen els residus aportats per usuaris del municipi a qualsevol deixalleria del servei (mòbil o fixa).

- La distribució s'ha fet considerant els kg de cada residu aportats pels usuaris de cada municipi.

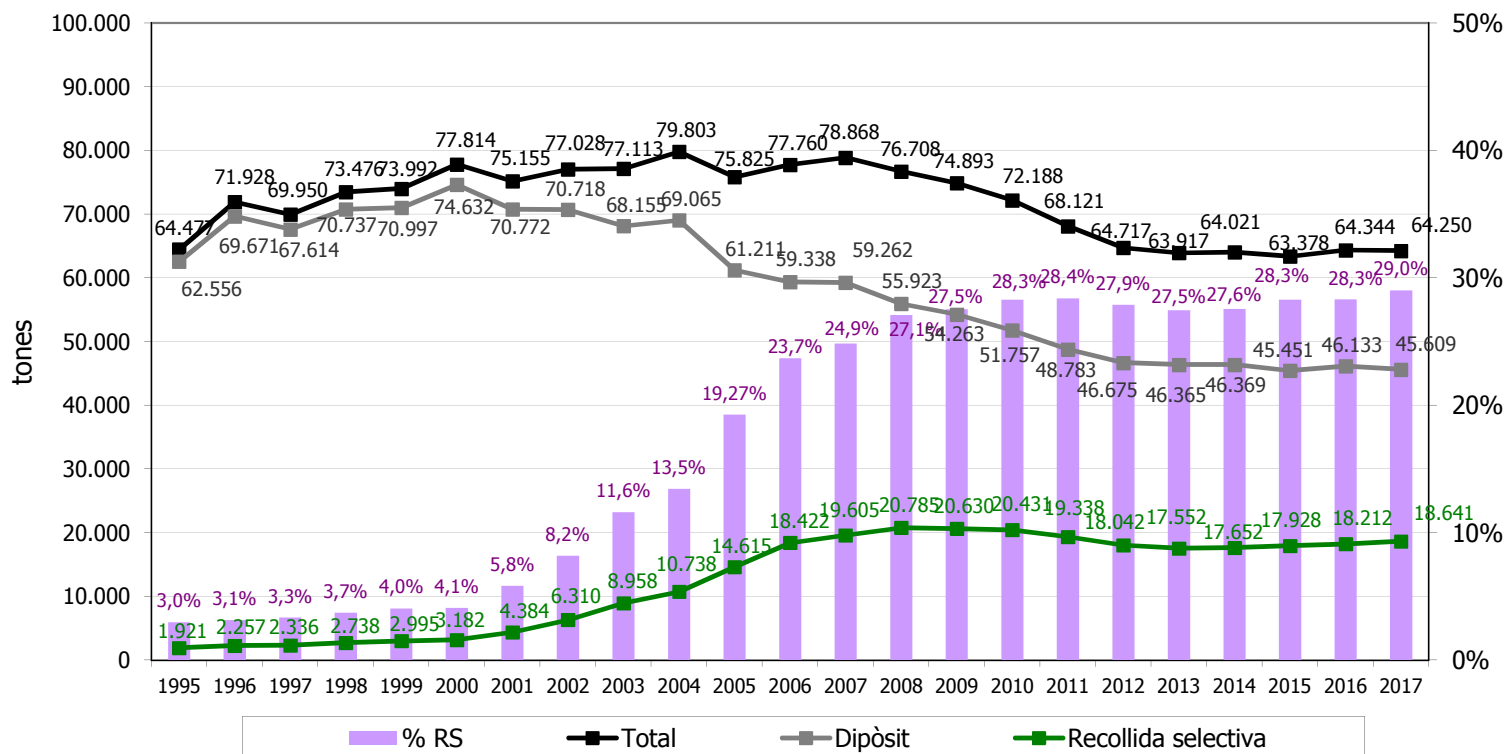
	Dx Artés	Dx Avinyó	Dx Balsareny	Dx Cardona	Dx Castellbell	Dx Manresa	Dx Moià	Dx Navarcles	Dx Navàs	Dx Sallent	Dx St Fruitós	Dx St Joan	Dx St Salvador	Dx St Vicenç	Dx Santpedor	Dx Súria	Total general	% a propi
Aguilar de S.	0	0	0	0	0	49	0	0	0	0	0	15	0	0	0	0	64	
Artés	5.512	89	1	4	0	152	15	74	19	36	39	26	0	11	24	6	6.008	92%
Avinyó	87	1.846	1	0	0	30	7	2	7	1	3	4	0	0	6	0	1.994	93%
Balsareny	9	5	1.906	3	1	110	2	3	165	25	9	1	0	4	12	1	2.256	84%
Calders	203	1	0	1	0	151	124	29	2	7	11	3	0	9	14	2	557	
Callús	4	0	0	2	0	124	1	3	2	0	6	437	0	1	44	192	816	
Cardona	6	27	0	3.053	1	33	0	0	8	0	1	1	0	0	2	9	3.141	97%
Castebell i el V.	2	0	1	0	7.411	229	2	0	1	1	2	3	2	119	6	0	7.779	95%
Castellfollit del B.	0	0	0	0	0	29	0	0	0	0	1	3	12	0	0	0	45	
Castellgalí	1	0	0	0	2	280	0	0	0	0	2	4	5	244	2	1	541	
Castellnou de B.	11	1	2	1	0	120	0	1	21	0	7	32	0	6	1.073	12	1.287	
El Pont de V. I R.	5	3	0	0	2	1.588	0	10	1	0	19	8	1	102	34	0	1.773	
Fonollosa	1	0	1	2	1	208	4	1	4	0	6	363	0	0	6	1	598	
Gaià	0	2	2	0	0	0	0	0	34	0	0	0	0	0	0	0	38	
L'Estany	0	0	0	0	0	2	38	1	0	0	0	0	0	0	0	0	41	
Manresa	182	71	74	65	28	29.770	60	147	128	94	704	1.229	110	230	683	113	33.688	88%
Marganell	0	0	0	0	46	46	0	0	0	0	0	0	2	13	0	0	107	
Moià	22	7	0	1	14	29	7.252	10	8	0	10	3	1	6	7	0	7.370	98%
M. De Calders	52	0	0	0	0	31	39	18	6	0	4	0	0	0	1	0	151	
M. De Montserrat	0	0	0	0	164	109	0	0	0	0	0	1	0	47	0	1	322	
Mura	1	0	0	0	0	47	2	7	0	0	0	0	0	0	0	0	57	
Navarcles	39	25	9	7	5	515	16	10.473	27	4	283	19	5	32	82	1	11.542	91%
Navàs	1	20	127	24	1	100	1	7	4.449	23	8	5	0	11	8	93	4.878	91%
Rajadell	0	0	0	0	0	200	0	1	0	0	8	77	0	1	12	0	299	
Sallent	28	14	75	3	4	141	3	5	34	4.301	32	16	6	12	57	2	4.733	91%
St Feliu S.	2	25	0	0	0	3	2	0	0	0	0	0	0	0	0	0	32	
St Fruitós de B.	54	5	14	7	11	1.987	17	290	115	18	7.948	114	10	39	298	61	10.988	72%
St Joan de V.	20	32	1	14	3	1.160	5	8	9	3	83	2.925	20	28	98	10	4.419	66%
St Mateu de B.	2	0	0	6	1	66	0	1	0	0	3	78	0	0	9	243	409	
St Salv. Guardiola	4	3	2	1	4	552	3	6	5	1	32	83	2.166	9	9	3	2.883	75%
St Vicenç de C.	10	2	7	0	43	750	5	21	60	12	36	11	3	5.919	14	9	6.902	86%
Sta Maria d'Oló	87	86	0	2	0	26	3	2	0	2	0	3	0	1	1	0	213	
Santpedor	18	13	24	30	1	1.560	29	24	15	20	96	145	9	29	6.560	38	8.611	76%
Súria	2	5	14	96	8	202	4	14	6	1	11	118	3	12	22	4.180	4.698	89%
Talamanca	0	0	0	0	0	7	0	14	0	1	0	0	0	0	1	0	23	
<b>Total Servei</b>	<b>6.365</b>	<b>2.282</b>	<b>2.261</b>	<b>3.322</b>	<b>7.751</b>	<b>40.406</b>	<b>7.634</b>	<b>11.172</b>	<b>5.126</b>	<b>4.550</b>	<b>9.364</b>	<b>5.727</b>	<b>2.355</b>	<b>6.885</b>	<b>9.085</b>	<b>4.978</b>	<b>129.263</b>	
Altres	15	1	4	4	20	827	261	244	61	1	18	43	1	14	12	0	1.526	
<b>Total</b>	<b>6.380</b>	<b>2.283</b>	<b>2.265</b>	<b>3.326</b>	<b>7.771</b>	<b>41.233</b>	<b>7.895</b>	<b>11.416</b>	<b>5.187</b>	<b>4.551</b>	<b>9.382</b>	<b>5.770</b>	<b>2.356</b>	<b>6.899</b>	<b>9.097</b>	<b>4.978</b>	<b>130.789</b>	
<b>% propi municipi</b>	<b>86%</b>	<b>81%</b>	<b>84%</b>	<b>92%</b>	<b>95%</b>	<b>72%</b>	<b>92%</b>	<b>92%</b>	<b>86%</b>	<b>95%</b>	<b>85%</b>	<b>51%</b>	<b>92%</b>	<b>86%</b>	<b>72%</b>	<b>84%</b>		



# EVOLUCIÓ DE LA GESTIÓ DE RESIDUS ALS MUNICIPIS CONSORCIATS

## RECOLLIDA DE RESIDUS ALS MUNICIPIS CONSORCIATS

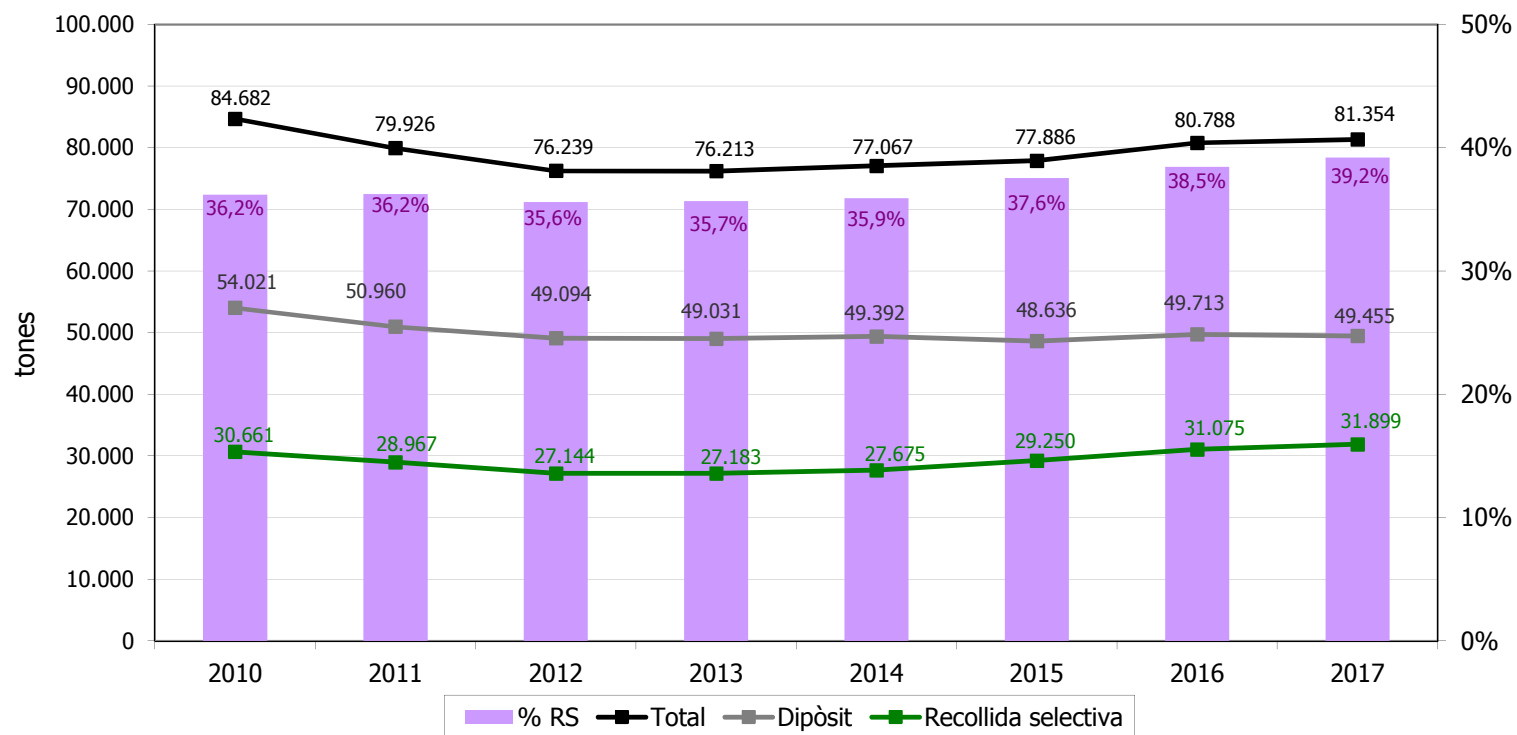
**EVOLUCIÓ DE LA GENERACIÓ DE RESIDUS MUNICIPALS ALS MUNICIPIS CONSORCIATS**  
**Relació entre la generació de residus i la recollida selectiva**  
**1995-2017**



VARIACIÓ ANUAL 2017 - 2016	
Total	-0,1%
Dipòsit	-1,1%
Recollida selectiva	2,4%
% recollida selectiva	2,5%
VARIACIÓ ACUMULADA 2017 - 2008	
Total	-16,2%
Dipòsit	-18,4%
Recollida selectiva	-10,3%
% recollida selectiva	7,1%

## RECOLLIDA DE RESIDUS ALS MUNICIPIS CONSORCIATS AMB DEIXALLERIES

### EVOLUCIÓ DE LA GENERACIÓ DE RESIDUS MUNICIPALS ALS MUNICIPIS CONSORCIATS Relació entre la generació de residus i la recollida selectiva amb deixalleries 2010-2017



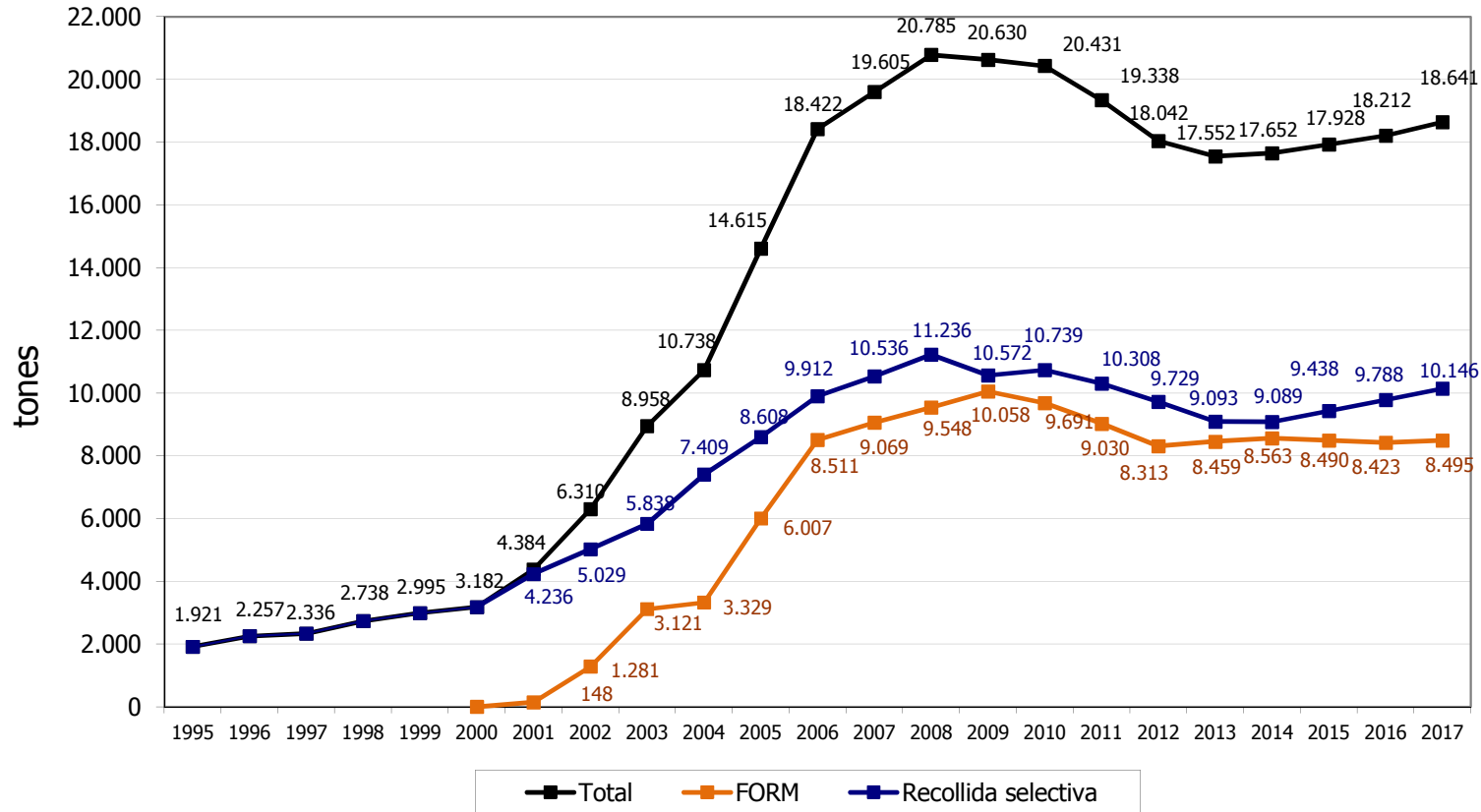
VARIACIÓ ANUAL 2017 - 2016	
Total	0,7%
Dipòsit	-0,5%
Recollida selectiva	2,7%
% recollida selectiva	1,9%

VARIACIÓ ACUMULADA 2017 - 2010	
Total	-3,9%
Dipòsit	-8,5%
Recollida selectiva	4,0%
% recollida selectiva	8,3%

\* Inclou deixalleries de Balsareny i Sallent i 2016 Cardona

**TOTAL RECOLLIDA SELECTIVA ALS MUNICIPIS CONSORCIATS**

**EVOLUCIÓ DE LA RECOLLIDA SELECTIVA ALS MUNICIPIS CONSORCIATS**  
**Generació per càpita 1990-2017 (Kg/hab.any)**



**VARIACIÓ ANUAL**  
**2017 - 2016**

Total	2,4%
FORM	0,8%
Recollida selectiva	3,7%

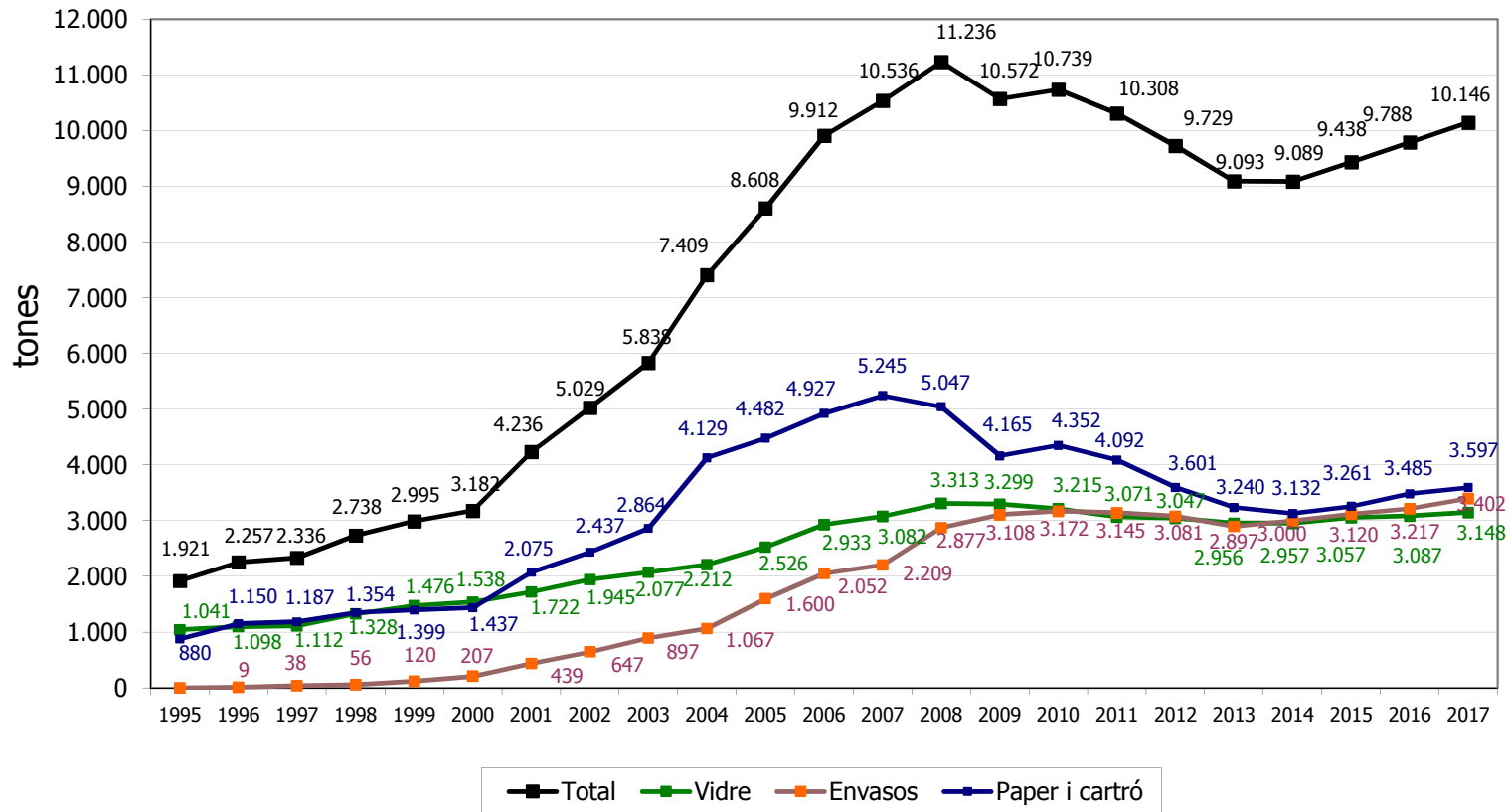
**VARIACIÓ ACUMULADA**  
**2017 - 2008**

Total	-10,3%
FORM	-11,0%
Recollida selectiva	-9,7%



**RECOLLIDA SELECTIVA ALS MUNICIPIS CONSORCIATS**

**EVOLUCIÓ DE LA RECOLLIDA SELECTIVA ALS MUNICIPIS CONSORCIATS  
Vidre, paper i cartró i envasos - 1995-2017**



**VARIACIÓ ANUAL  
2017 - 2016**

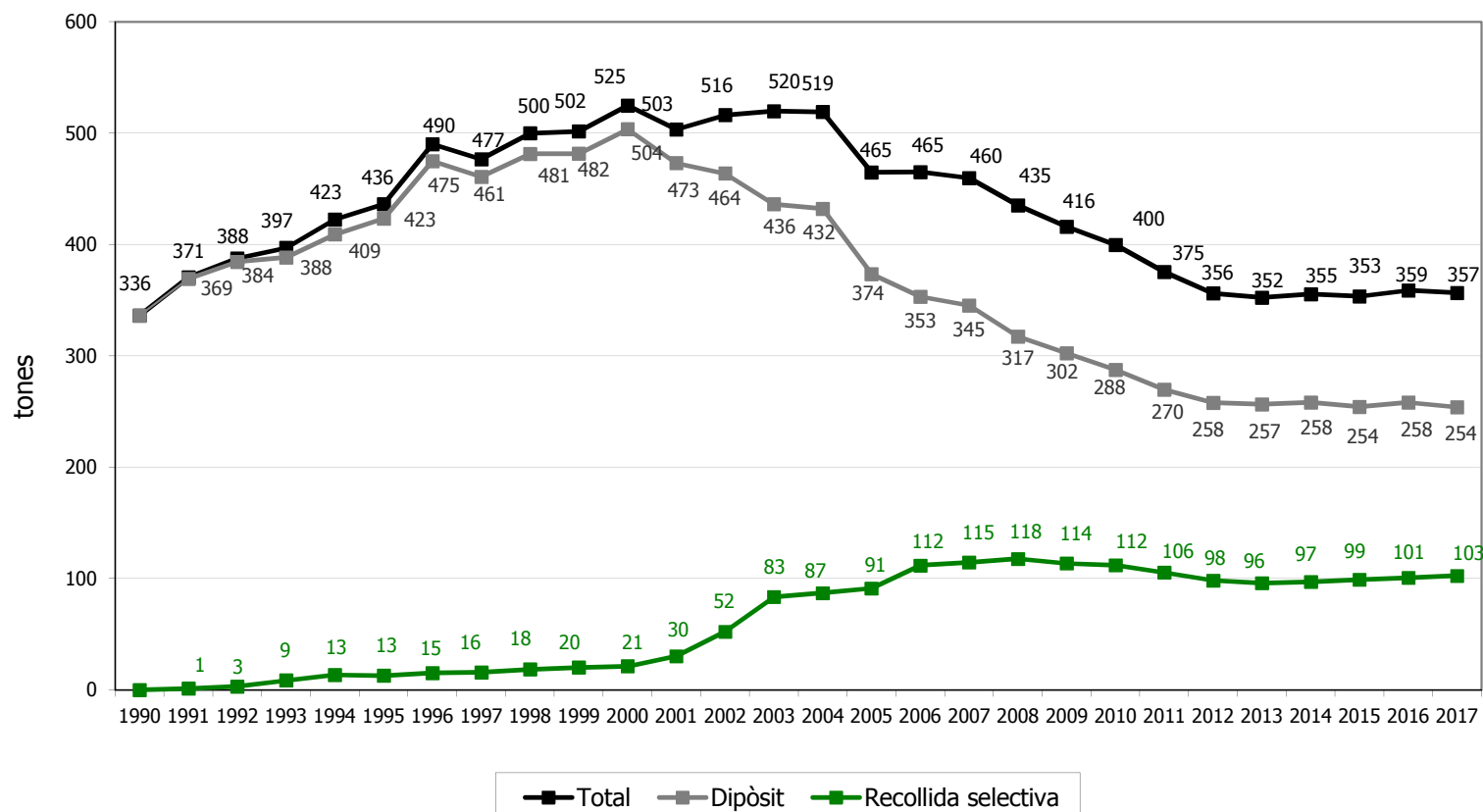
Total	3,7%
Vidre	2,0%
Envasos	5,8%
Paper i cartró	3,2%

**VARIACIÓ ACUMULADA  
2017 - 2008**

Total	-9,7%
Vidre	-5,0%
Envasos	18,3%
Paper i cartró	-28,7%

## GENERACIÓ PER CÀPITA DE RESIDUS ALS MUNICIPIS CONSORCIATS

### EVOLUCIÓ DE LA GENERACIÓ DE RESIDUS ALS MUNICIPIS CONSORCIATS Generació per càpita 1990-2017 (Kg/hab.any)



#### VARIACIÓ ANUAL 2017 - 2016

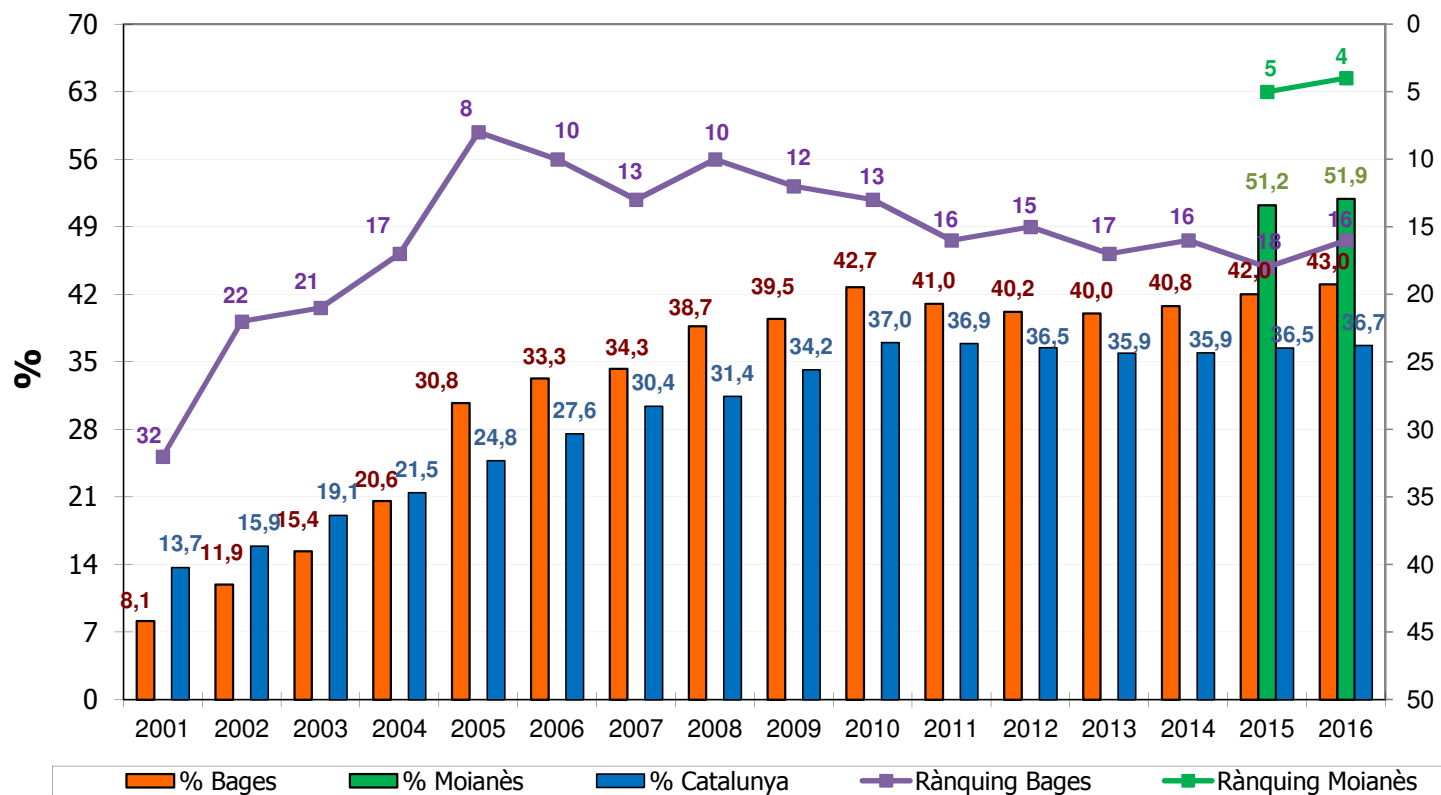
Total	-0,6%
Dipòsit	-1,6%
Selectiva	1,9%

#### VARIACIÓ ACUMULADA 2017 - 2008

Total	-18,1%
Dipòsit	-20,0%
Selectiva	-12,9%

## RECOLLIDA SELECTIVA AL BAGES (DADES DE L'AGÈNCIA DE RESIDUS DE CATALUNYA)

### EVOLUCIÓ DELS ÍNDEXS DE RECOLLIDA SELECTIVA AL BAGES I MOIANÈS Comparació de la comarca amb Catalunya i posició

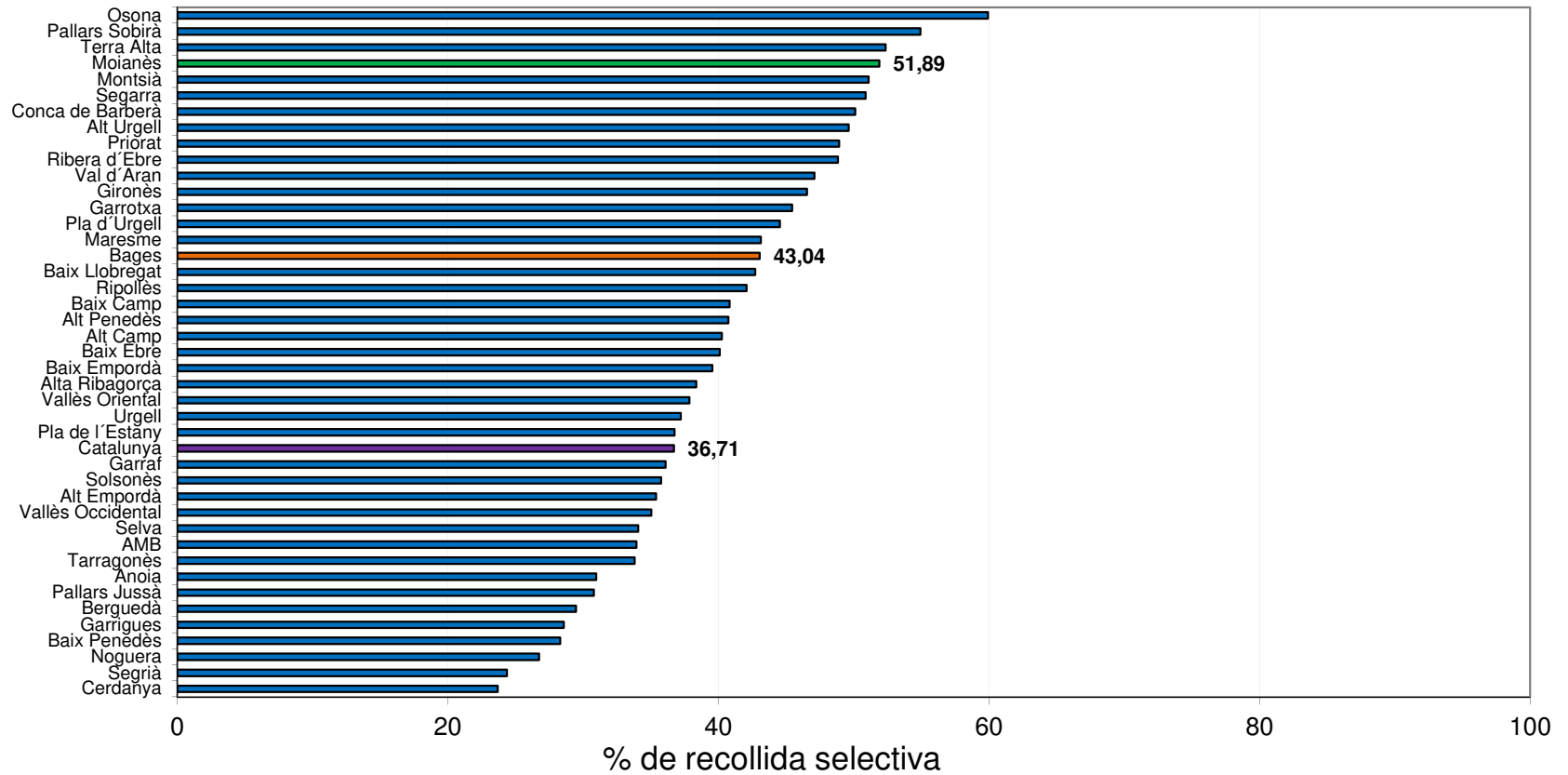


VARIACIÓ ANUAL 2016 - 2015	
Bages	2,5%
Moianès	
Catalunya	0,7%
Rànquing Bages	-11,1%
Rànquing Moianès	

VARIACIÓ ACUMULADA 2016 - 2008	
Bages	11,3%
Moianès	
Catalunya	16,8%
Rànquing Bages	60%
Rànquing Moianès	

RECOLLIDA SELECTIVA COMARCAL (DADES DE L'AGÈNCIA DE RESIDUS DE CATALUNYA)

RÀNQUING DELS ÍNDEXS DE RECOLLIDA SELECTIVA COMARCAL (2016)



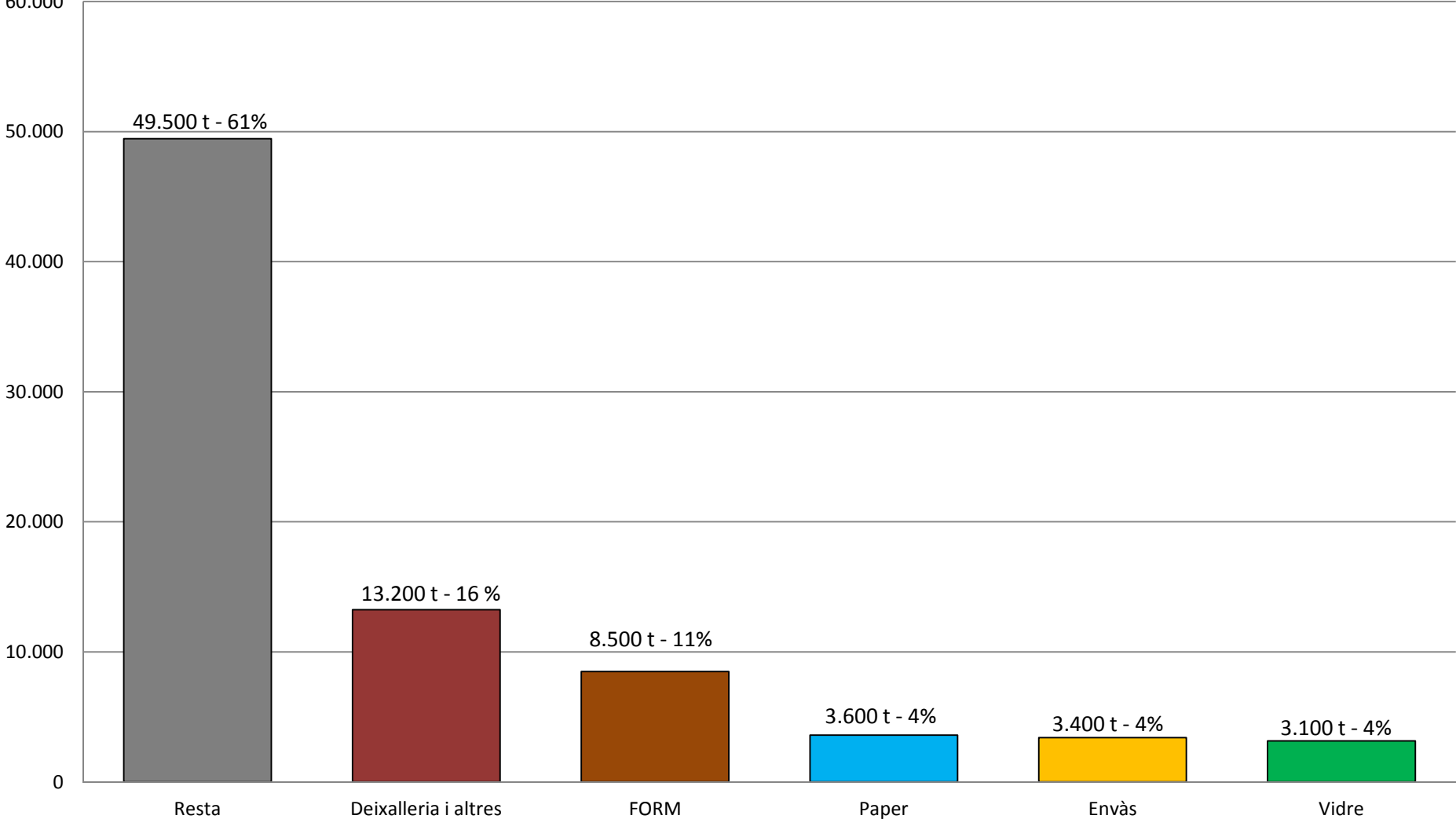
## PES RELATIU DE LES DIFERENTS FRACCIONS DE RESIDUS



CONSORCI DEL BAGES  
PER A LA GESTIÓ DE RESIDUS



# Residus recollits als municipis Consorciats en els 5 contenidors i les deixalleries 2017 - RS 39%





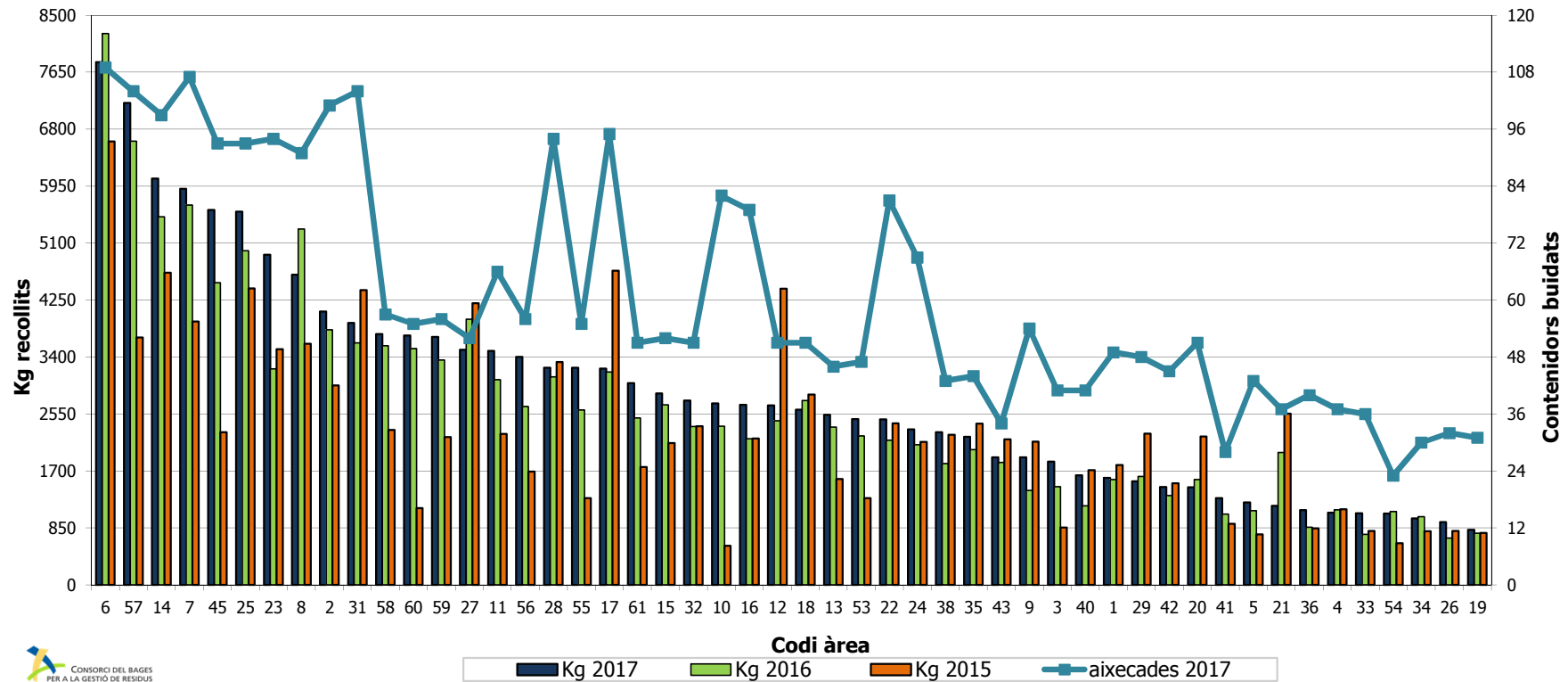


## 4. RENDIMENT DELS CONTENIDORS

PAPER			2017		2016		2015	
CODI AA		REFERÈNCIES	buidats	KGS	buidats	KGS	buidats	KGS
6	138	Del Palau	109	7802	104	8227	86	6619
57	138	Plaça de l' Hospital	104	7193	97	6623	58	3694
14	138	Av De l'arbre fruiter	99	6066	82	5494	72	4660
7	138	De l'Esperanto	107	5911	92	5668	71	3929
45	138	De la Tosca	93	5595	75	4510	43	2281
25	138	Pça del Moianès	93	5569	84	4988	70	4424
23	138	Crta de Manresa	94	4926	67	3224	58	3519
8	138	Pça de Catalunya	91	4628	91	5312	67	3597
2	138	Del Forn	101	4079	85	3806	72	2978
31	138	Mossen Isidre Dalmau	104	3910	90	3611	90	4399
58	138	Carrer de l' Agricultura 29	57	3744	53	3569	35	2313
60	138	Carrer de l' Agricultura	55	3723	52	3525	17	1144
59	138	Carrer de Nazari Alibés 3	56	3701	48	3358	33	2207
27	138	Pça del Pare Sagrera	52	3507	60	3966	49	4204
11	138	Enric Morera	66	3492	65	3063	44	2251
56	138	Camí Ral de Vic	56	3401	49	2662	27	1691
28	138	Pça de Sant Pere	94	3243	89	3105	82	3326
55	138	Carrer de Calders	55	3242	47	2609	24	1296
17	138	Crta de Barcelona	95	3230	89	3177	86	4687
61	138	Carrer del 29 de Gener	51	3010	48	2492	32	1760
15	138	Crta de Vic	52	2858	51	2689	37	2118
32	138	Sant Pere	51	2750	44	2363	41	2368
10	138	Miquel Villarubia	82	2710	75	2369	13	585
16	138	Av Del Jo	79	2689	65	2179	54	2183
12	138	de l'Arbonés	51	2677	41	2450	41	4418
18	138	De l'institut	51	2616	47	2752	45	2842
13	138	Colluspina	46	2537	46	2355	35	1578
53	138	Carrer de Jacint Icart	47	2474	46	2223	27	1295
22	138	Pça de la Comunitat de Prevere	81	2472	76	2161	70	2410
24	138	Del Canigó	69	2322	59	2091	45	2135
38	138	De l'Escorial	43	2278	39	1808	38	2239

PAPER			2017		2016		2015	
CODI AA		REFERÈNCIES	buidats	KGS	buidats	KGS	buidats	KGS
35	138	Santa Elena	44	2209	39	2019	40	2408
43	138	P.I. Plà Romaní	34	1902	31	1826	29	2174
9	138	Miquel Villarubia	54	1902	46	1411	48	2137
3	138	Del Carreró	41	1840	32	1467	21	858
40	138	De l'Escorial	41	1637	39	1181	42	1710
1	138	Av. de l'escola Pia	49	1598	50	1573	46	1787
29	138	Monistrol de Calders	48	1546	49	1617	51	2257
42	138	Carrer del Molí Nou	45	1461	39	1335	40	1515
20	138	Del Remei	51	1458	50	1573	52	2217
41	138	Conca de Tremp	28	1294	24	1056	21	913
5	138	Dr. Gregorio Marañon	43	1229	39	1109	19	753
21	138	Ramon Molera i Pedrals	37	1182	68	1975	70	2554
36	138	Av de l'Apostol Santiago	40	1116	35	861	25	846
4	138	Del Vall	37	1077	40	1120	34	1129
33	138	Avinguda de Lluís Companys	36	1070	30	753	44	806
54	138	Carrer Pujada Sant Jordi 25	23	1067	28	1096	15	622
34	138	Avinguda de Lluís Companys	30	994	36	1017	46	801
26	138	De Santa Magdalena	32	937	29	699	26	807
19	138	De la Teuleria	31	821	31	771	25	774
		<b>TOTAL</b>	<b>3.028</b>	<b>144.696</b>	<b>2.791</b>	<b>132.884</b>	<b>2.256</b>	<b>116.215</b>

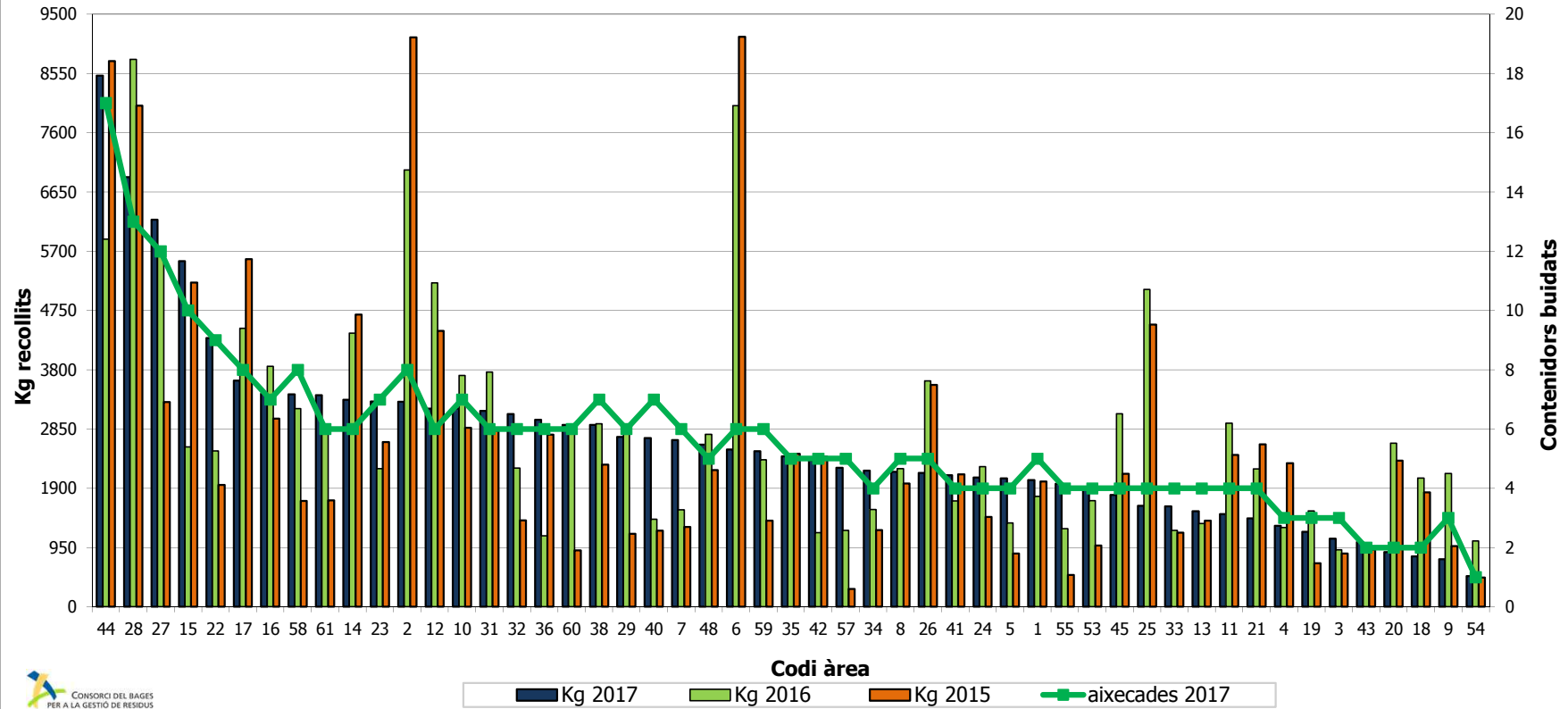
## RENDIMENT DELS CONTENIDORS DE PAPER MOIÀ (2017 - 2015) (ordenat per Kg recollits el 2017)



VIDRE			2017		2016		2015	
CODI AA		REFERÈNCIES	buidats	KGS	buidats	KGS	buidats	KGS
44	138	Deixalleria	17	8514	12	5892	19	8748
28	138	Pça de Sant Pere	13	6887	16	8775	14	8035
27	138	Pça del Pare Sagrera	12	6205	11	5767	8	3284
15	138	Crta de Vic	10	5541	6	2563	9	5199
22	138	Pça de la Comunitat de Prevere	9	4310	6	2501	5	1954
17	138	Crta de Barcelona	8	3627	11	4466	10	5572
16	138	Crta de Vic	7	3413	8	3854	7	3017
58	138	Carrer de l' Agricultura	8	3405	8	3178	3	1699
61	138	Miquel Martí i Pol	6	3392	7	2925	4	1704
14	138	Av De l'arbre fruiter	6	3321	10	4386	11	4686
23	138	Crta de Manresa	7	3293	6	2215	5	2641
2	138	Del Forn	8	3288	18	7001	19	9128
12	138	de l'Arbonés	6	3176	9	5194	8	4422
10	138	Miquel Villarubia	7	3175	7	3706	5	2868
31	138	Mossen Isidre Dalmau	6	3139	8	3762	7	2825
32	138	Sant Pere	6	3091	5	2224	3	1383
36	138	Av de l'Apostol Santiago	6	3000	2	1136	5	2761
60	138	Carrer de l' Agricultura	6	2917	7	2885	2	904
38	138	De l'Escorial	7	2916	7	2935	4	2280
29	138	Monistrol de Calders	6	2722	7	2910	2	1169
40	138	De l'Escorial	7	2704	3	1402	2	1219
7	138	De l'Esperanto	6	2675	4	1556	3	1278
48	138	Rest. Mogadins Vell(C-59Km43)	5	2601	5	2763	4	2189
6	138	Del Palau	6	2522	17	8031	19	9136
59	138	Carrer de Nazari Alibés	6	2494	5	2359	3	1381
35	138	Santa Elena	5	2413	6	2400	5	2451
42	138	Carrer del Molí Nou	5	2344	3	1187	5	2405
57	138	Plaça de l' Hospital	5	2227	3	1224	1	284
34	138	Avinguda de Lluís Companys	4	2181	3	1560	3	1231
8	138	Pça de Catalunya	5	2163	5	2214	4	1974
26	138	De Santa Magdalena	5	2146	9	3621	9	3557
41	138	Conca de Tremp	4	2111	4	1698	5	2124
24	138	Del Canigó	4	2071	5	2247	3	1442
5	138	Dr. Gregorio Maraño	4	2057	3	1343	2	852
1	138	Av. de l'escola Pia	5	2030	4	1770	4	2009
55	138	Carrer de Calders	4	1971	3	1252	1	509

VIDRE			2017		2016		2015	
CODI AA		REFERÈNCIES	buidats	KGS	buidats	KGS	buidats	KGS
53	138	Carrer de Jacint Icart	4	1902	4	1702	2	980
45	138	De la Tosca	4	1795	7	3093	5	2130
25	138	Pça del Moianès	4	1618	11	5086	10	4523
33	138	Avinguda de Lluís Companys	4	1609	3	1224	2	1188
13	138	Collsuspina	4	1530	3	1333	3	1382
11	138	Enric Morera	4	1488	7	2941	5	2435
21	138	Ramon Molera i Pedrals	4	1416	5	2210	5	2603
4	138	Del Vall	3	1300	3	1273	5	2303
19	138	De la Teuleria	3	1200	4	1537	2	698
3	138	Del Carreró	3	1091	2	916	2	852
43	138	P.I. Plà Romaní	2	1036	2	873	2	918
20	138	Del Remei	2	876	6	2620	5	2341
18	138	De l'institut	2	809	5	2062	4	1834
9	138	Miquel Villarubia	3	761	5	2138	2	974
54	138	Carrer Pujada Sant Jordi	1	492	3	1057	1	470
		<b>TOTAL</b>	<b>47</b>	<b>18.922</b>	<b>70</b>	<b>30.064</b>	<b>55</b>	<b>25.631</b>

## RENDIMENT DELS CONTENIDORS DE VIDRE MOIÀ (2017 - 2015) (ordenat per Kg recollits el 2017)

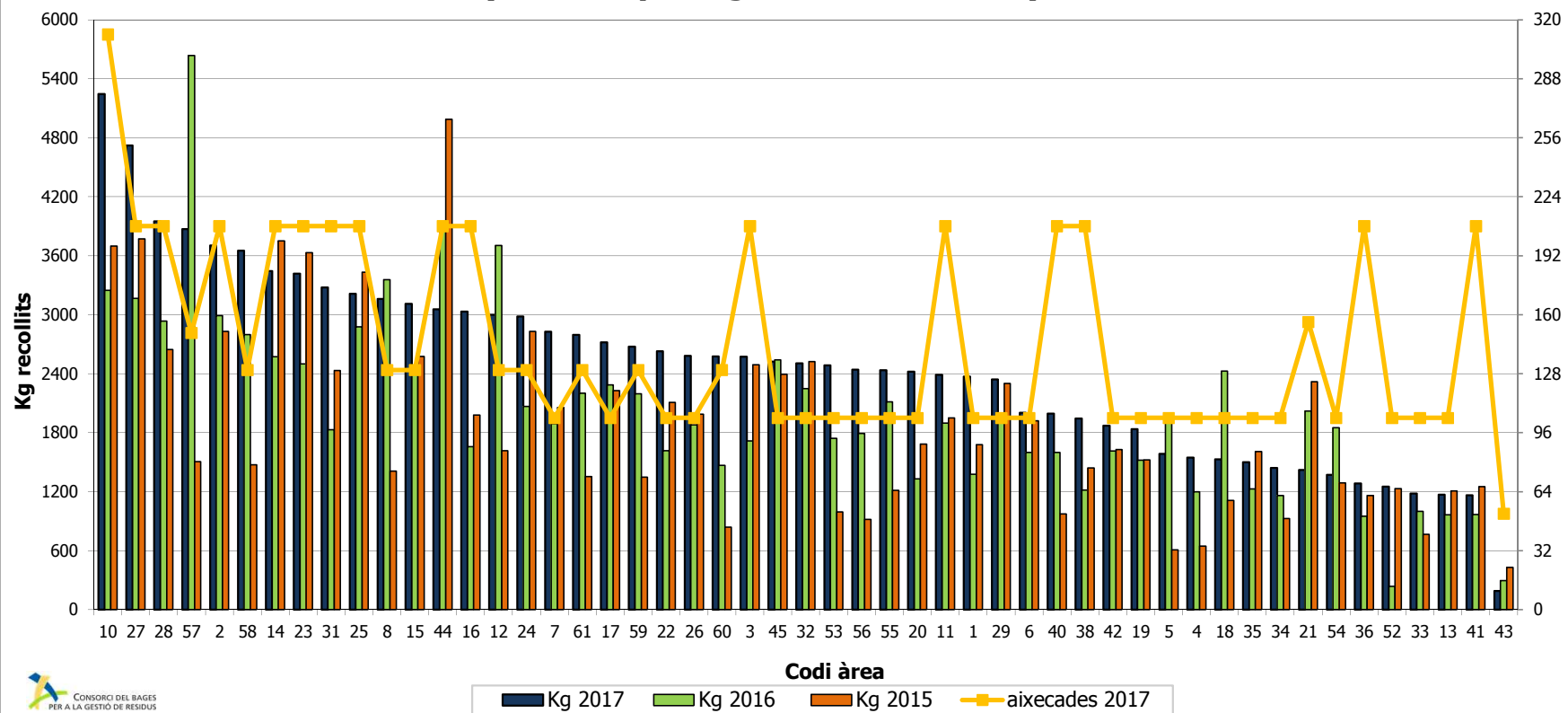


ENVASOS			2017		2016		2015	
CODI AA		REFERÈNCIES	buidats	KGS	buidats	KGS	buidats	KGS
10	138	Miquel Villarubia	312	5245	260	3249	283	3698
27	138	Pça del Pare Sagrera	208	4722	204	3166	208	3773
28	138	Pça de Sant Pere	208	3949	204	2936	187	2647
57	138	Plaça de l' Hospital	150	3871	208	5637	74	1504
2	138	Del Forn	208	3703	208	2992	177	2829
58	138	Carrer de l' Agricultura	130	3653	156	2799	72	1473
14	138	Av De l'arbre fruiter	208	3445	156	2572	208	3751
23	138	Crta de Manresa	208	3418	208	2499	208	3631
31	138	Mossen Isidre Dalmau	208	3278	156	1832	193	2433
25	138	Pça del Moianès	208	3214	204	2876	208	3432
8	138	Pça de Catalunya	130	3160	156	3355	104	1410
15	138	Crta de Vic	130	3109	156	2408	104	2575
44	138	Deixalleria	208	3054	208	3925	208	4987
16	138	Av Del Jo	208	3032	156	1659	112	1980
12	138	de l'Arbonés	130	3000	156	3704	104	1617
24	138	Del Canigó	130	2981	156	2066	104	2829
7	138	De l'Esperanto	104	2827	104	1892	104	2056
61	138	Miquel Martí i Pol	130	2794	156	2201	71	1352
17	138	Crta de Barcelona	104	2719	156	2288	104	2227
59	138	Carrer de Nazari Alibés	130	2674	156	2196	71	1348
22	138	Pça de la Comunitat de Prevere	104	2629	104	1617	208	2107
26	138	De Santa Magdalena	104	2582	156	1879	104	1987
60	138	Carrer de l' Agricultura	130	2574	104	1469	53	839
3	138	Del Carreró	208	2573	156	1717	186	2490
45	138	De la Tosca	104	2523	156	2541	104	2395
32	138	Sant Pere	104	2504	156	2248	104	2523
53	138	Carrer de Jacint Icart	104	2486	104	1743	69	993
56	138	Camí Ral de Vic	104	2442	104	1792	67	918
55	138	Carrer de Calders	104	2434	104	2115	71	1213
20	138	Del Remei	104	2421	104	1331	104	1683
11	138	Enric Morera	208	2389	156	1897	186	1950
1	138	Av. de l'escola Pia	104	2370	104	1376	104	1679
29	138	Monistrol de Calders	104	2343	156	1944	104	2301
6	138	Del Palau	104	2003	104	1600	104	1922
40	138	De l'Escorial	208	1993	104	1600	47	975
38	138	De l'Escorial	208	1944	104	1217	60	1440



ENVASOS			2017		2016		2015	
CODI AA		REFERÈNCIES	buidats	KGS	buidats	KGS	buidats	KGS
42	138	Carrer del Molí Nou	104	1870	104	1613	91	1629
19	138	De la Teuleria	104	1836	104	1520	104	1524
5	138	Dr. Gregorio Marañon	104	1585	104	1942	60	607
4	138	Del Vall	104	1548	104	1199	63	646
18	138	De l'institut	104	1528	104	2425	54	1110
35	138	Santa Elena	104	1500	104	1229	104	1607
34	138	Avinguda de Lluís Companys	104	1440	104	1160	52	926
21	138	Ramon Molera i Pedrals	156	1420	156	2020	208	2318
54	138	Carrer Pujada Sant Jordi	104	1372	104	1851	69	1290
36	138	Av de l'Apostol Santiago	208	1283	52	949	52	1161
52	138	Deixalleria ( Plàstic Film )	104	1252	48	236	104	1230
33	138	Avinguda de Lluís Companys	104	1181	104	1000	43	765
13	138	Colluspina	104	1170	104	965	55	1207
41	138	Conca de Tremp	208	1163	104	967	104	1250
43	138	P.I. Plà Romani	52	189	104	295	41	430
		<b>TOTAL</b>	<b>7.326</b>	<b>126.206</b>	<b>6.900</b>	<b>103.412</b>	<b>5.742</b>	<b>96.238</b>

## RENDIMENT DELS CONTENIDORS D'ENVASOS MOIÀ (2017 - 2015) (ordenat per Kg recollits el 2017)



## EVOLUCIÓ DE LA FACTURA DE SERVEIS DEL CONSORCI



# MOIÀ

A) DADES BASE	2011	2012	2013	2014	2015	2016	2017
Habitants (INE 01/01/any anterior)	5.713	5.730	5.793	5.766	5.760	5.865	5.957
Total tones via pública	2.260,41	2.186	2.168	2.285	2.263	2.283	2.258
t Rebuig en contenidor (Dipòsit controlat)	1.614,96	1.576,91	1.594,70	1.672,02	1.584,90	1.562,90	1.562,37
t FORM (Planta compostatge)	324,92	279,92	281,70	310,15	325,18	331,89	289,74
t Vidre	118,84	137,15	117,18	119,25	136,80	147,95	134,96
t Paper	120,04	107,52	96,33	104,15	117,41	134,58	144,70
t Envasos	81,64	84,25	78,04	79,59	98,28	105,62	126,39
Total tones RS via pública	645,45	608,84	573,25	613,14	677,67	720,05	695,79
Índex recollida selectiva en via pública	29%	28%	26%	27%	30%	32%	31%
Total tones recollides a les deixalleries				992,93	1.055,32	1.145,53	1.151,57
t Rebuig recollit a les Deixalleries <sup>1</sup>				236,38	240,47	151,58	148,40
t RS recollides a les Deixalleries <sup>2</sup>				756,55	814,85	993,95	1.003,17
Índex recollida selectiva de la deixalleria				76%	77%	87%	87%
Total tones recollides				3.278,08	3.317,89	3.428,48	3.409,73
t Total de rebuig				1.908,40	1.825,37	1.714,48	1.710,77
t Total de RS				1.369,68	1.492,52	1.714,00	1.698,96
Índex recollida selectiva				42%	45%	50%	50%

B) DADES BASE Kg/hab.any	2011	2012	2013	2014	2015	2016	2017
Total tones via pública	395,66	381,46	374,24	396,32	392,81	389,25	379,08
t Rebuig en contenidor (Dipòsit controlat)	282,68	275,20	275,28	289,98	275,16	266,48	262,27
t FORM (Planta compostatge)	56,87	48,85	48,63	53,79	56,45	56,59	48,64
t Vidre	20,80	23,93	20,23	20,68	23,75	25,23	22,66
t Paper	21,01	18,76	16,63	18,06	20,38	22,95	24,29
t Envasos	14,29	14,70	13,47	13,80	17,06	18,01	21,22
Total tones RS via pública	112,98	106,25	98,96	106,34	117,65	122,77	116,80
Índex recollida selectiva en via pública	29%	28%	26%	27%	30%	32%	31%
Total tones recollides a les deixalleries				172,20	183,21	195,32	193,31
t Rebuig recollit a les Deixalleries <sup>1</sup>				40,99	41,75	25,84	24,91
t RS recollides a les Deixalleries <sup>2</sup>				131,21	141,47	169,47	168,40
Índex recollida selectiva de la deixalleria				76%	77%	87%	87%
Total tones recollides				568,52	576,02	584,57	572,39
t Total de rebuig				330,97	316,90	292,32	287,19
t Total de RS				237,55	259,12	292,24	285,20
Índex recollida selectiva				42%	45%	50%	50%

1 Inclou els residus municipals portats directament al DCR i la part del rebuig que els habitants del municipi han portat al servei de deixalleries del Consorci

2 Estimació de tones valoritzables que els habitants del municipi han gestionat a través del servei de deixalleries del Consorci i, en el cas que en tingui, la fracció vegetal que el municipi ha portat directament a la planta de compostatge del Consorci del Bages

C) USUARIS A LA DEIXALLERIA	2011*	2012*	2013*	2014	2015	2016	2017
Total usuaris amb deixalleria inclosa	6.080	5.498	4.628	6.339	7.162	7.460	7.432
Total Usuaris deixalleries fixes	5.902	5.350	4.495	6.219	7.062	7.377	7.370
Usuaris a la pròpia deixalleria	5.844	5.244	4.418	6.164	6.944	7.249	7.252
Usuaris a altres deixalleries	58	106	77	55	118	128	118
Usuaris deixalleria mòbil	178	148	133	120	100	83	62
Total Usuaris de la deixalleria del municipi	6.068	5.401	4.592	6.427	7.348	7.820	7.895
Total Tones de la deixalleria del municipi (t)	857,48	823,31	905,65	1.038,39	1.107,03	1.206,50	1.200,59
% Usuaris municipals	96%	97%	96%	96%	95%	93%	92%

\* No es disposen de les dades separades de la deixalleria

D) Euros/unitat	2011	2012	2013	2014	2015	2016	2017
1. Tractament Rebuig							
1.1 Dipòsit controlat de residus (€/t)	37,67	38,80	40,80	42,00	47,30	47,30	47,30
1.2 Cànon (€/t)	10,00	12,40	12,40	15,80	19,10	19,10	30,00
2. Tractament FORM							
2.1 Planta compostatge (€/t)	30	32,70	34,70	42,00	48,40	55,75	60,32
2.2 Retorn del Cànon (€/t)							
Retorn cànon tractament (€/t)	-33,5	-33,50	-34,00	-34,00	-34,00	-34,00	-34,00
Retron cànon recollida	-22,50	-22,91	-20,23	-23,63	-20,26	-28,95	-23,68
€/t	-8,6	-8,60	-9,00	-10,00	-10,00	-10,00	-10,00
Coeficient recollida	1,28	1,28	1,28	1,28	1,28	1,28	1,28
Coeficient impropis	2,04	2,08	1,76	1,85	1,58	2,26	1,85
3. Recollides							
3.1 Vidre, Paper i envasos (€/hab)	0,93	2,20	2,54	3,00	3,63	3,74	3,74
Vidre (€/hab)			0,24	0,25	0,30	0,40	0,40
Paper (€/hab)			1,61	2,00	2,48	2,48	2,48
Envasos (€/hab)			0,69	0,75	0,86	0,86	0,86
3.2 Deixalleries							
Cost deixalleria 2007 (€/u)	50.794,91	50.794,91	50.794,91	50.794,91	0,00	0,00	0,00
€/habitant	4,44	5,00	1,40	1,52	1,76	2,03	2,33
€/t rebuig any anterior	12,65	14,00	5,20	5,72	6,60	7,60	8,74
Coeficient correcció	0,43	0,57	0,71	0,86	1,20	1,20	1,20
3.3 FORM (€/hab)	6,34	7,24					
4 Quota							
€/habitant			2,000	2,110	2,320	2,320	2,320
€/t rebuig any anterior			10,000	10,550	11,610	11,610	11,610
5. IVA	10%	10%	10%	10%			

(\*) Incorporació IVA

E) COST TOTAL SERVEIS AJUNTAMENT	2011	2012	2013	2014	2015	2016	2017
<b>1. Tractament Rebuig</b>	<b>83.068,69</b>	<b>86.856,20</b>	<b>91.344,42</b>	<b>103.665,24</b>	<b>105.237,36</b>	<b>103.776,56</b>	<b>120.771,20</b>
1.1 Dipòsit controlat de residus	66.919,09	67.302,52	71.570,14	77.247,32	74.965,77	73.925,17	73.900,10
1.2 Cànon	16.149,60	19.553,68	19.774,28	26.417,92	30.271,59	29.851,39	46.871,10
<b>2. Tractament FORM</b>	<b>-6.976,97</b>	<b>-4.939,67</b>	<b>-3.612,10</b>	<b>-2.643,26</b>	<b>-966,77</b>	<b>-1.888,87</b>	<b>1.399,29</b>
2.1 Planta compostatge	10.722,43	10.068,72	10.752,49	14.328,93	15.738,71	18.502,87	17.477,12
2.2 Retorn del Cànon	-17.699,40	-15.008,39	-14.364,59	-16.972,19	-16.705,49	-20.391,73	-16.077,82
<b>3. Recollides</b>	<b>59.709,54</b>	<b>70.032,26</b>	<b>45.127,43</b>	<b>43.770,38</b>	<b>46.316,32</b>	<b>50.676,53</b>	<b>55.326,65</b>
3.1 Paper, vidre i envasos	5.844,40	13.866,60	16.185,64	19.027,80	20.908,80	21.935,10	22.279,18
Vidre			1.529,35	1.585,65	1.710,72	2.346,00	2.382,80
Paper			10.259,40	12.685,20	14.256,00	14.545,20	14.773,36
Envasos			4.396,89	4.756,95	4.942,08	5.043,90	5.123,02
3.2 Deixalleries	53.865,14	56.165,66	28.941,79	24.742,58	25.407,52	28.741,43	33.047,47
3.3 FORM	0,00	0,00	0,00	0,00	0,00	0,00	0,00
<b>4. Quota</b>	<b>0,00</b>	<b>0,00</b>	<b>30.090,61</b>	<b>31.889,38</b>	<b>32.775,35</b>	<b>32.007,49</b>	<b>31.965,51</b>
<b>TOTAL</b>	<b>135.801,27</b>	<b>151.948,80</b>	<b>162.950,36</b>	<b>176.681,73</b>	<b>183.362,26</b>	<b>184.571,71</b>	<b>209.462,65</b>
% Variació		11,9%	7,2%	8,4%	3,8%	0,7%	14,2%

F) COST UNITARI SERVEIS AJ. €/t	2011	2012	2013	2014	2015	2016	2017
<b>1. Tractament Rebuig €/t</b>	<b>51,44</b>	<b>55,08</b>	<b>57,28</b>	<b>62,00</b>	<b>66,40</b>	<b>66,40</b>	<b>77,30</b>
1.1 Dipòsit controlat de residus €/t	41,44	42,68	44,88	46,20	47,30	47,30	47,30
1.2 Cànon €/t	10,00	12,40	12,40	15,80	19,10	19,10	30,00
<b>2. Tractament FORM €/t</b>	<b>-21,47</b>	<b>-17,65</b>	<b>-12,82</b>	<b>-8,52</b>	<b>-2,97</b>	<b>-5,69</b>	<b>4,83</b>
2.1 Planta compostatge €/t	33,00	35,97	38,17	46,20	48,40	55,75	60,32
2.2 Retorn del Cànon €/t	-54,47	-53,62	-50,99	-54,72	-51,37	-61,44	-55,49
<b>3. Recollides €/t</b>				<b>33,78</b>	<b>32,90</b>	<b>33,04</b>	<b>35,52</b>
3.1 Paper, vidre i envasos €/t	18,23	42,16	55,52	62,80	59,32	56,51	54,87
Vidre €/t			13,05	13,30	12,51	15,86	17,66
Paper €/t			106,51	121,80	121,42	108,08	102,10
Envasos €/t			56,34	59,77	50,29	47,75	40,53
3.2 Deixalleries €/t				24,92	24,08	25,09	28,70
3.3 FORM €/t	0,00	0,00	0,00	0,00	0,00	0,00	0,00
<b>4. Quota €/t</b>	<b>0,00</b>	<b>0,00</b>	<b>18,87</b>	<b>19,07</b>	<b>20,68</b>	<b>20,48</b>	<b>20,46</b>
<b>TOTAL</b>				<b>53,90</b>	<b>55,26</b>	<b>53,83</b>	<b>61,43</b>

G) COST UNITARI SERVEIS AJ. €/hab	2011	2012	2013	2014	2015	2016	2017
<b>1. Tractament Rebuig €/hab</b>	<b>14,54</b>	<b>15,16</b>	<b>15,77</b>	<b>17,98</b>	<b>18,27</b>	<b>17,69</b>	<b>20,27</b>
1.1 Dipòsit controlat de residus €/hab	11,71	11,75	12,35	13,40	13,01	12,60	12,41
1.2 Cànon €/hab	2,83	3,41	3,41	4,58	5,26	5,09	7,87
<b>2. Tractament FORM €/hab</b>	<b>-1,22</b>	<b>-0,86</b>	<b>-0,62</b>	<b>-0,46</b>	<b>-0,17</b>	<b>-0,32</b>	<b>0,23</b>
2.1 Planta compostatge €/hab	1,88	1,76	1,86	2,49	2,73	3,15	2,93
2.2 Retorn del Cànon €/hab	-3,10	-2,62	-2,48	-2,94	-2,90	-3,48	-2,70
<b>3. Recollides €/hab</b>	<b>10,45</b>	<b>12,22</b>	<b>7,79</b>	<b>7,59</b>	<b>8,04</b>	<b>8,64</b>	<b>9,29</b>
3.1 Paper, vidre i envasos €/hab	1,02	2,42	2,79	3,30	3,63	3,74	3,74
Vidre €/hab	0,00	0,00	0,26	0,28	0,30	0,40	0,40
Paper €/hab	0,00	0,00	1,77	2,20	2,48	2,48	2,48
Envasos €/hab	0,00	0,00	0,76	0,83	0,86	0,86	0,86
3.2 Deixalleries €/hab	9,43	9,80	5,00	4,29	4,41	4,90	5,55
3.3 FORM €/hab	0,00	0,00	0,00	0,00	0,00	0,00	0,00
<b>4. Quota €/hab</b>	<b>0,00</b>	<b>0,00</b>	<b>5,19</b>	<b>5,53</b>	<b>5,69</b>	<b>5,46</b>	<b>5,37</b>
<b>TOTAL</b>	<b>23,77</b>	<b>26,52</b>	<b>28,13</b>	<b>30,64</b>	<b>31,83</b>	<b>31,47</b>	<b>35,16</b>